

# 貸店舗

## 西寺方町・野宮貸店舗

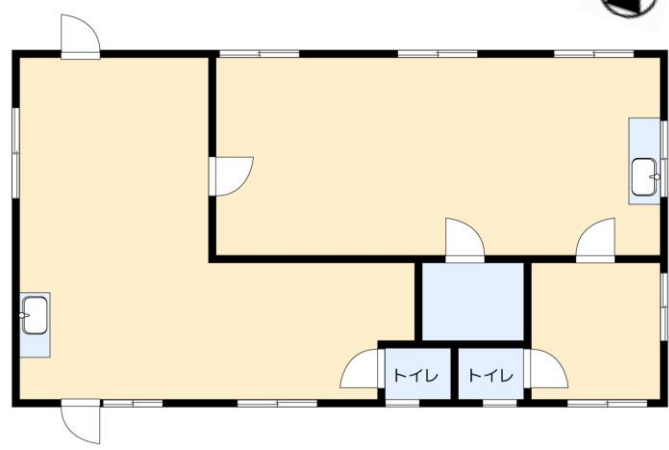
- ◆陣馬街道沿いにある物件です！
- ◆目の前にバス停あり！
- ◆専用駐車場9台有り。※月額59,400円(税込)
- ◆業種についてご相談ください。

### 最寄駅

JR中央線,横浜線,八高線  
『八王子』駅 バス25分  
『中小田野』停 徒歩1分



少し奥まっておりますが陣馬街道沿いに看板があります。



月額賃料	275,000円 (税込)
管理費	無し
礼金	月額賃料の1ヶ月分
保証金	税込月額賃料の3ヶ月分
契約期間	普通借家契約3年間
更新・更新料	有り・新賃料の1ヶ月相当分
専有面積	96.09㎡ (約29.05坪)
現況	契約中
引渡し	2026年12月1日
所在地 (住居表示)	東京都八王子市西寺方町513-1
構造 (登記簿)	鉄骨造1階建
築年月	※不明
用途地域	商業地域
駐車場	専用区画9台 59,100円(税込)
設備	東京電力・公営水道・公共下水
その他	<p>※当社指定家賃保証システム要加入。 【保証料：月額賃料等総額の100% 最低保証料：50,000円】 【支払手数料：月額賃料等総額の2%】 ※当社指定賠償火災保険要加入。 ※解約時保証金償却あり【20% (別途消費税等)】 ※引き渡し：現況有姿 ※建物内の全ての設備が残置物扱いとなりますので、保守・修繕・管理・新設・移設・交換・撤去等は借主様負担です。 ※検査済証、無し。 ※図面内税込金額 (保証金は除く) は現行消費税率 (10%) にて算出しております。消費税増税後は新たな税率にて算出した金額となります。 ※成約時、仲介手数料として月額賃料の1ヶ月分相当額 (税込) を申し受けます。 ※事務手数料として、2,200円 (税込) を申し受けます。</p>

※この図面は概略図です。図面の内容と現況が相違する場合は、現況を優先と致します。

宅地建物取引業 東京都知事 (5) 第83784号  
 賃貸住宅管理業 国土交通大臣 (2) 第006244号  
**エステイター株式会社**  
 TEL: 042-643-2255  
 広告掲載: 御社HPのみOK  
 ※要広告掲載承諾書 (御社書式可) 事前送付下さい。  
 Fax: 042-643-2215 Mail: info@estater.co.jp

図面	当社HP、レイズから最新カラー図面 (空室状況更新済) を取得できます。
内見	可/鍵取り/名刺【fax04-643-2215】事前送付ください
鍵	
客付業者様へ	

**八王子本店** Tel 042-643-2255 Fax 042-643-2215  
 〒192-0082 東京都八王子市東町7-6エバース  
 第12八王子ビル3階  
 営業時間 10:00~18:00 定休日 日曜日・祝日

URL: www.estater.co.jp (HOME⇒募集図面・販売図面)  
  
 Estater a Royal Style Group Company  
 ■取引態様 専任媒介  
 ■管理番号 j088  
 ■手数料 借主 100% 客付 100%  
 (公社) 東京都宅地建物取引業協会会員 (公社) 首都圏不動産公正取引協議会加盟 全国賃貸管理ビジネス協会会員

