

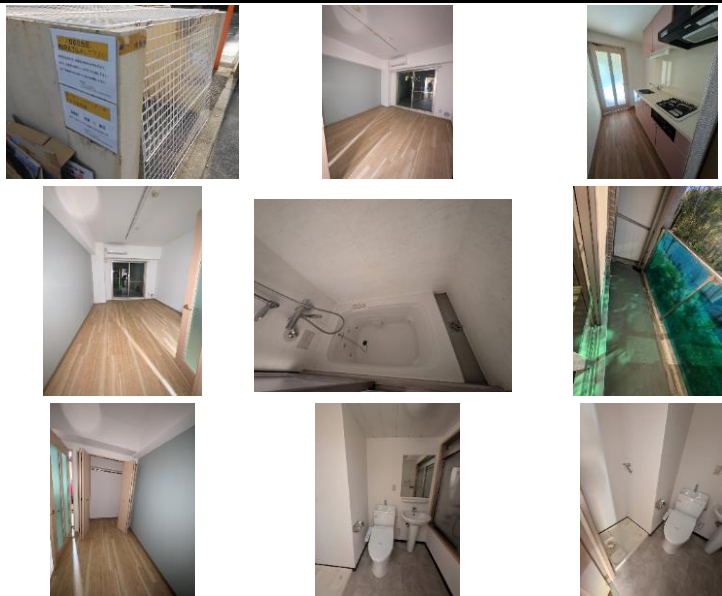
# PALAZIO DE ROSSO(パラッチオデロッソ) 104

当物件は3路線(JR横浜線・東急東横線・横浜市営地下鉄ブルーライン)から徒歩圏内で利用でき、徒歩圏内には買い物に便利な、MEGAドン・キホーテ 新横浜店(徒歩5分)やサミットストア菊名店(徒歩9分)等

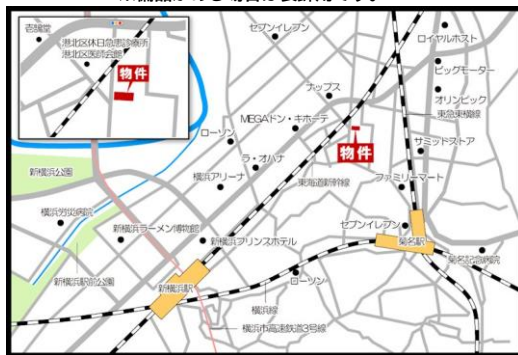


※図面と現況に相違がある場合は、現況を優先と致します。※80m=1分

駅までの道のり平坦、新横浜駅まで徒歩圏内、ペット相談 閑静な住宅街 角部屋 2面採光 外観タイル張り 24時間セキュリティ デザイナーズ 管理人巡回、猫飼育可能です！2口コンロ有！独立洗面台・クローゼットあり！ 宅配BOX有り おしゃれなエントランスに休憩スペース有り※先行申込・契約可能！(1番手が先行申込、2番手が先行契約の場合は無条件で2番手が繰り上がります。)※インターネット利用料必須 フレッツ光ネクスト導入1Gbps。



※備品がある場合は装飾用です。



種別	マンション	
所在	神奈川県横浜市港北区菊名7丁目7-1	
間取	1K	
賃料	月額賃料 <b>74,000円</b>	
賃料等条件	月額管理費等 管理費 8,000円 / 共益費 無 / 雑費 無 その他月額費用 [月次費用] 安心入居サポート料:1100円 インターネット使用料:2500円 駐輪場:500円 [備考]支払い手数料月額賃料等総額1.5%	
敷金	1ヶ月	礼金 -
交通	横浜線「菊名」駅 徒歩 10分 東急東横線「大倉山(神奈川)」駅 徒歩 11分 横浜市営ブルーライン「新横浜」駅 徒歩 17分	
建物	構造/総階数/所在階	鉄筋コンクリート造 / 地上階数 5階 / 1階
	専有面積	約24.32㎡
	間取内訳	洋室(7.50畳)
	主たる開口部の方位	南
築年月	2003年4月	契約期間 普通借家契約 2年
更新	新賃料の1ヶ月分	
駐車場	要問い合わせ	
設備等	平置駐車場、舗装駐車場、屋外駐車場、宅配BOX、システムキッチン、ガスコンロ設置済、グリル、バス・トイレ別、洗面所独立、南面バルコニー、CATV、光ファイバー、TVインターホン、オートロック、モニタ付オートロック、ガス給湯、室内洗濯機置場、クローゼット	
現況・入居時期	退去予定・期日指定 2025年06月下旬	
火災保険	～20㎡未満:月額金1,000円～。20㎡以上～40㎡未満:月額金1,100円～。40㎡以上～:月額金1,200円～。※金額は推奨プランになります。	
保証会社	必須(オリエントインシュア) 賃料等の50%最低保証料20,000円継続保証料:なし、連帯保証人が必要の場合有り	
備考	※消費税増徴後は新たな税率での金額となります。 ※自己居住以外の民泊等の利用は一切不可です。 ※携帯電話(スマホ)等の受信状況は現地でご確認ください。 ※駐車場、駐輪場、バイク置場がある場合の条件・空き状況等は随時ご確認ください。また車両制限・台数制限等がございます。 ※シェア/石油ストーブ・事務所利用は不可です。 ※成約時、仲介手数料として月額賃料(駐車場については税抜月額賃料)の1ヶ月分相当額(別途消費税等)を申し受けれます。 ※成約時、事務手数料として2,000円(別途消費税等)を申し受けれます。	



## エステイター株式会社

物件確認ダイヤル  
空室確認はこちらから  
24時間・365日対応可能

050-3503-1579

内見・申込はこちら



取引態様

手数料の割合

AD(広告料)※右記%の通りです。※契約締結(契約金入金・契約書類等完了)次第、即時(要ご請求書)お支払いが可能です！

代理

借主 100 客付 100

50% (税込)

情報更新日

2025年 05月 02日

客付業者様へ



「鍵」現地対応※いい生活よりお願い致します。※入居中の為内見不可。

加盟団体:(公社)東京都宅地建物取引業協会  
(公社)首都圏不動産公正取引協議会加盟  
全国賃貸管理ビジネス協会

宅地建物取引業 東京都知事(5)第83784号  
賃貸住宅管理業 国土交通大臣(2)第006244号

Mail:info@estater.co.jp

〒192-0082 東京都八王子市東町7-6エバース第12八王子ビル3階  
『営業時間 10:00～18:00/定休日 日曜日・祝日』

広告掲載:御社様HPのみOK ※要広告掲載承諾書(御社様書式可)事前送付ください。

＜図面＞当社HP、レインズから写真が複数掲載されている図面の取得が可能です。 URL:https://www.estater.co.jp(HOME)募集図面・販売図面

FAX/042-643-2215

仲介業者様へ:ご契約や諸条件については042-643-2255へお問い合わせください。