

売マンション

スカイコート横浜平沼313号室

3階

投資用物件

846 万円

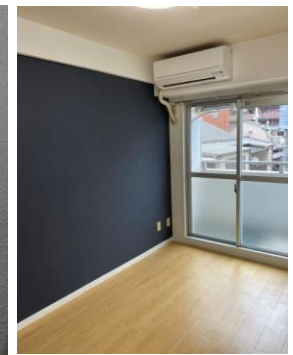
16.00㎡(約4.84坪) <間取り:1R>

京急本線「戸部」駅 徒歩4分・京急本線「平沼橋」駅 徒歩5分



—物件概要—

所 在	神奈川県横浜市西区平沼1丁目14-20		
交 通	京急本線「戸部」駅 徒歩4分・京急本線「平沼橋」駅 徒歩5分		
権 利	所有権		
敷 地 面 積	709.65㎡		
共 有 持 分	10万分の825 (敷地権の割合)		
用 途 地 域	商業地域		
専 有 面 積	【壁芯】16.00㎡(約4.84坪)		
バルコニー面積	1.17㎡	間取り	1R
構 造・階 数	鉄骨鉄筋コンクリート造陸屋根9階建		
建 築 年 月	1987年7月		
所 在 階	3階部分	総戸数	121戸
旧 分 譲 会 社	豊国興産株式会社		
施 工 会 社	株式会社奥村組		
管 理 会 社	スカイサービス株式会社		
管 理 形 態	全部委託	管理方式	巡回
管 理 費	月額6,000円	修繕積立金	月額2,000円
そ の 他	月額1,500円	合計	月額9,500円
設 備	駐輪場・エレベーター・ランドリールーム セントラル給湯		
現 況	賃貸中(全部)	引 渡	相談
備 考	※図面と現況が異なる場合は現況を優先いたします。 ※地主様の契約不適合責任は免責(設備を含む)とさせていただきます。 ※セントラル給湯の為、給湯使用料が毎月かかります。		



<現況>  
◆賃貸中(オーナーチェンジ)

<想定収支>

◆月額賃料等:49,500円(管理費込)

◆年間予定賃料収入:594,000円

◆予定利回り:約7.02%

①年間予定賃料収入は、満室時における1年間の予定賃料収入です(共益費等含む)

②予定利回りは、年間予定賃料収入の当該物件の取得対価に対する割合です。

③予定賃料収入を保証するものではありません。

④予定利回りは、表面利回り(公租公課・共益費・その他当該物件を維持するために必要な費用の控除前)のものです。

⑤オーナーチェンジ物件につき現賃貸借契約の引継が条件です。



エステイター  
株式会社

宅地建物取引業 東京都知事(5)第83784号/賃貸住宅管理業 国土交通大臣(2) 第006244号

加盟団体:(公社)東京都宅地建物取引業協会(公社)首都圏不動産公正取引協議会加盟 全国賃貸管理ビジネス協会会員

〒192-0082 東京都八王子市東町7-6 エバース第12八王子ビル3階

TEL:042-643-2255 FAX:042-643-2215

URL: https://www.estater.co.jp (HOME⇒募集図面・販売図面)

取引形態:一般媒介 手数料:分かれ  
担当:西尾 TEL:090-6516-5507  
✉Mail: info@estater.co.jp