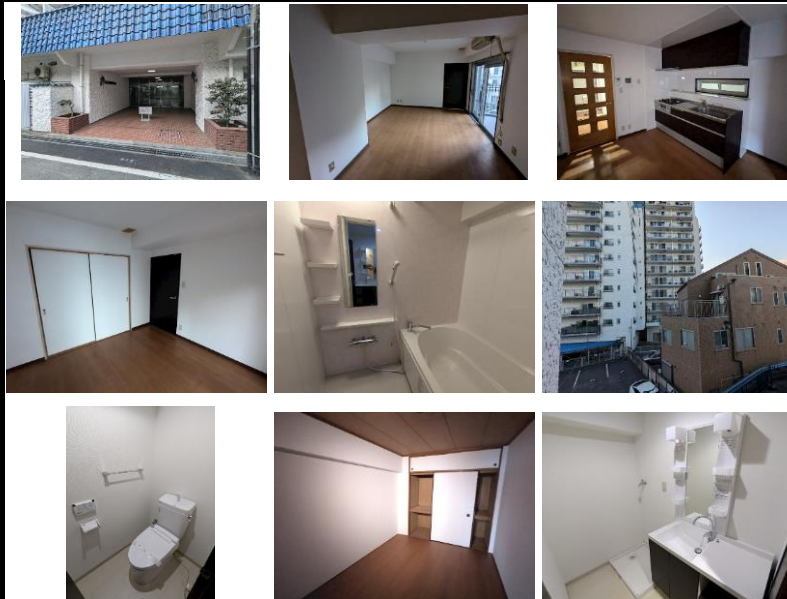


秀和第二八王子レジデンス 306

京王八王子駅徒歩約3分！八王子駅徒歩約12分！
2駅利用可能！！※ペットの飼育は不可となります。



※図面と現況に相違がある場合は、現況を優先と致します。※80m=1分

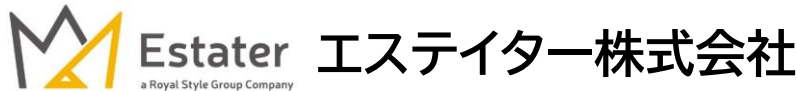


※写真は別室のものになります。※備品がある場合は装飾用です。



分譲賃貸ならではの充実した設備。宅配BOX有り。安心の管理人(日勤)・オートロック・防犯カメラ付き。火災保険料は月払いタイプになります。

種別	マンション		
所在	東京都八王子市明神町4丁目2-2		
間取	3LDK		
賃料等条件	月額賃料	125,000円	
	月額管理費等	管理費 10,000円 / 共益費 - / 雑費 -	
	その他月額費用	[備考]口座振替手数料440円(税込)	
	敷金	-	礼金 1ヶ月
交通	京王線「京王八王子」駅 徒歩 5分 中央線「八王子」駅 徒歩 12分 横浜線「八王子」駅 徒歩 12分		
建物	構造/総階数/所在階	鉄骨鉄筋コンクリート造 / 地上階数 14階 / 3階	
	専有面積	約62.74㎡	
	間取内訳		
	主たる開口部の方位	北東	
築年月	1982年10月	契約期間	普通借家契約 2年
更新	新賃料の1ヶ月分		
駐車場	空無		
設備等	24時間ゴミ出し可、エレベーター、駅まで平坦、駅前、始発駅、敷地内ゴミ置き場、防犯カメラ、3口以上コンロ、バス・トイレ別、温水洗浄便座、トイレ有、シャワー、オートロック、電気給湯、24時間換気システム、クローゼット		
現況・入居時期	空室・即入居		
火災保険	～20㎡未満:月額金1,000円～、20㎡以上～40㎡未満:月額金1,100円～、40㎡以上～:月額金1,200円～。※金額は推奨プランになります。		
保証会社	可 賃料等の50%最低保証料無し。継続保証料:10,000円(1年毎)連帯保証人が必要の場合有り		
備考	※消費税増税後は新たな税率での金額となります。 ※自己居住以外の民泊等の利用は一切不可です。 ※携帯電話(スマホ)等の受信状況は現地でご確認ください。 ※駐車場・駐輪場・バイク置場がある場合の条件・空き状況等は随時ご確認ください。また車両制限・台数制限等がございます。 ※ペット・ピアノ・石油ストーブ・事務所利用は不可です。 ※成約時、仲介手数料として月額賃料(駐車場については税抜月額賃料)の1ヶ月分相当額(別途消費税等)を申し受けます。		



物件確認ダイヤル
空室確認はこちらから
24時間・365日対応可能
050-3503-1579



取引態様	仲介元付_専任	
手数料の割合	借主 100	客付 100
AD(広告料)※右記%の通りです。※契約締結(契約金入金・契約書類等完了)次第、即時(要ご請求書)お支払いが可能です！	-	
情報更新日	2025年01月28日	

客付業者様へ

内見・申込はこちら
いい生活 Square

「鍵」いい生活より、お願い致します。

加盟団体:(公社)東京都宅地建物取引業協会
(公社)首都圏不動産公正取引協議会加盟
全国賃貸管理ビジネス協会
宅地建物取引業 東京都知事(4)第83784号
賃貸住宅管理業 国土交通大臣(2)第006244号
Mail:info@estater.co.jp

〒192-0082 東京都八王子市東町7-6エパーズ第12八王子ビル3階
『営業時間 10:00～18:00/定休日 日曜日・祝日』
広告掲載:御社様HPのみOK ※要広告掲載承諾書(御社様書式)事前送付ください。
※図面※当社HP、レインズから写真が複数掲載されている図面の取得が可能です。 URL:https://www.estater.co.jp(HOME→募集図面・販売図面)

FAX/042-643-2215
仲介業者様へ:ご契約や諸条件については042-643-2255へお問い合わせください。