

売マンション

ラ・シード東神奈川駅前

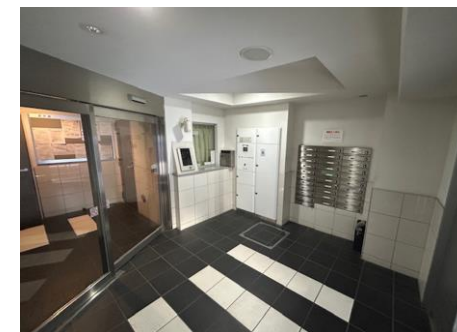
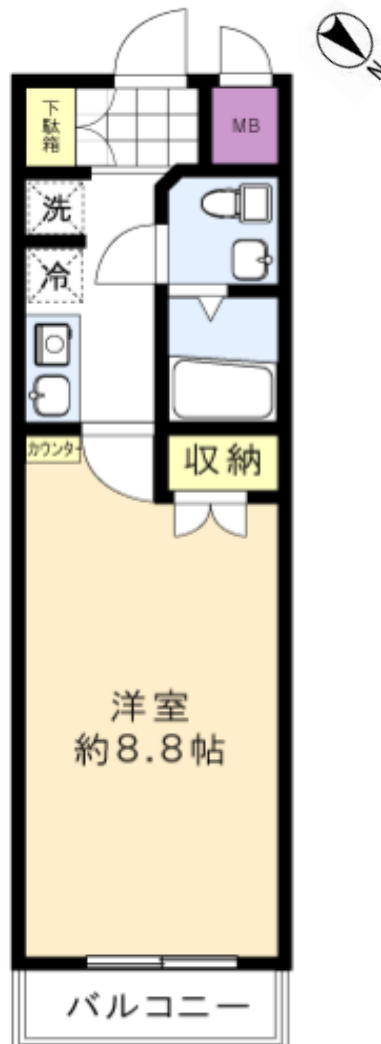
27.03㎡(約8.17坪) <間取り:1K>

6階

投資用物件

2,280 万円

JR京浜東北線・横浜線 「東神奈川」駅 徒歩3分



<交通>

～3駅4路線利用可～

- ◆JR京浜東北線・横浜線「東神奈川」駅 徒歩3分
- ◆東急東横線「東白楽」駅 徒歩6分
- ◆京浜急行本線「京急東神奈川」駅 徒歩7分

<現況>

空室 ※空室のため実需としてもご検討いただけます。

<想定収支>

- ◆月額想定賃料:90,000円 (現在募集中)
- ◆年間予定賃料収入:1,080,000円
- ◆予定利回り:4.73%

- ①年間予定賃料収入は、満室時における1年間の予定賃料収入です(共益費等含む)
- ②予定利回りは、年間予定賃料収入の当該物件の取得対価に対する割合です。
- ③予定賃料収入を保証するものではありません。
- ④予定利回りは、表面利回り(公租公課・共益費・その他当該物件を維持するために必要な費用の控除前のもの)です。
- ⑤賃貸募集中につき賃貸借契約後はその引継ぎが条件です。

一物件概要			
所在地	神奈川県横浜市西神奈川1丁目10番12号		
交通	JR京浜東北線・横浜線「東神奈川」駅 徒歩3分		
権利	所有権		
敷地面積	215.72㎡		
共有持分	86,977分の2,703 (敷地権の割合)		
用途地域	商業地域		
専有面積	[壁芯]27.03㎡ (約8.17坪)		
バルコニー面積	2.60㎡	間取り	1K
構造・階数	RC (鉄骨コンクリート) 地上11階建		
建築年月	2007年3月		
所在階	6階部分	総戸数	32戸
旧分譲会社	株式会社ウィルレイズ・コーポレーション		
施工会社	奈良建設株式会社		
管理会社	株式会社アドバンス		
管理形態	全部委託	管理方式	日勤
管理費	月額8,100円	修繕積立金	月額10,270円
その他	合計 月額18,370円		
設備	駐車場(無)・トランクルーム(無) 給湯(ガス湯沸器)・ガス(都市ガス) エレベーター(有)・宅配ボックス(有)		
現況	空家/空室	引渡	相談
備考	※図面と現況が異なる場合は現況を優先いたします。		



エステイター株式会社

宅地建物取引業 東京都知事(5)第83784号/賃貸住宅管理業 国土交通大臣(2) 第006244号
 加盟団体:(公社)東京都宅地建物取引業協会会員(公社)首都圏不動産公正取引協議会加盟 全国賃貸管理ビジネス協会会員
 〒192-0082 東京都八王子市東町7-6 エパーズ第12八王子ビル3階

TEL:042-643-2255 FAX:042-643-2215

URL: https://www.estater.co.jp (HOME▶募集図面・販売図面)

取引形態:一般媒介 手数料:分かれ
 担当:三根(みね)
 Mail: info@estater.co.jp