

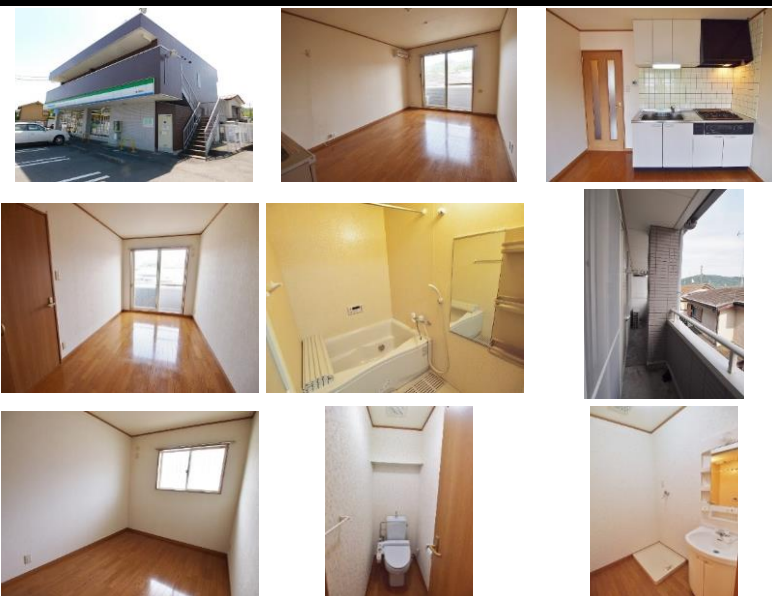
ベルメゾン大矢 203

敷地内駐車場あり(1台無料)
1階がコンビニ(ファミリーマート)です。



※図面と現況に相違がある場合は、現況を優先と致します。※80m=1分

敷地内(舗装・平置)駐車場が1台無料。※先行申込・契約可能(1番手が先行申込2番手が先行契約の場合、無条件で2番手が繰り上がります。)



※写真は別室のものになります。※備品がある場合は装飾用です。



| | | | |
|---------|---|---|-----------|
| 種別 | マンション | | |
| 所在 | 神奈川県愛甲郡愛川町田代131-2 | | |
| 間取 | 2DK | | |
| 賃料 | 月額賃料 | 65,000円 | |
| 賃料等条件 | 月額管理費等 | 管理費 無 / 共益費 無 / 雑費 無 | |
| | その他月額費用 | [月次費用] 安心入居サポート料:1100円 [備考] 支払い手数料月額賃料等総額の1.5% | |
| | 敷金 | 1ヶ月 | 礼金 - |
| 交通 | 小田急線「本厚木」駅 バス 40分 バス停「田代」 徒歩 4分 相模線「上溝」駅 バス 30分 バス停「戸倉」 徒歩 2分 横浜線「橋本(神奈川)」駅 バス 50分 バス停 淵59「田代」 徒歩 4分 | | |
| 建物 | 構造/総階数/所在階 | 鉄骨造 / 地上階数 2階 / 2階 | |
| | 専有面積 | 約48.50㎡ | |
| | 間取内訳 | LDK(9.50畳), 洋室(6.00畳), 洋室(4.20畳) | |
| | 主たる開口部の方位 | 南 | |
| 築年月 | 2001年11月 | 契約期間 | 普通借家契約 2年 |
| 更新 | 新賃料の1ヶ月分 | | |
| 駐車場 | 有 敷地内 0円 | | |
| 設備等 | 防犯カメラ、システムキッチン、3口以上コンロ、グリル、バス・トイレ別、追い焚き風呂、浴室乾燥、温水洗浄便座、洗面所独立、洗面所にドア、バス有、シャワー、南面バルコニー、エアコン、BS、最上階、上階無し、2F以上、フローリング、全居室フローリング、室内洗濯機置場、クローゼット、クローゼット2ヶ所、シューズボックス、収納有、角住戸、南西角住戸、南面2室、南面リビング | | |
| 現況・入居時期 | 退去予定・期日指定 2025年02月下旬 | | |
| 火災保険 | ～20m未満:月額金1,000円～、20m以上～40m未満:月額金1,100円～、40m以上～:月額金1,200円～。※金額は推奨プランになります。 | | |
| 保証会社 | 必須(オリエントインシュア) 賃料等の50%最低保証料20,000円継続保証料:なし。連帯保証人が必要の場合有り | | |
| 備考 | ※消費税増徴後は新たな税率での金額となります。 ※自己居住以外の居住等の利用は一切不可です。 ※携帯電話(スマホ)等の受信状況は現地でご確認ください。 ※駐車場・駐輪場/バイク置場がある場合の条件・空き状況等は随時ご確認ください。また車庫制限・台数制限等がございます。 ※ペット(ピアノ・石造ストーブ)事務所利用は不可です。 ※成約時、仲介手数料として月額賃料(駐車場については税抜月額賃料)の1ヶ月分相当額(別途消費税等)を申し受けます。 | | |



エステイター株式会社

物件確認ダイヤル
空室確認はこちらから
24時間・365日対応可能
050-3503-1579



| | | |
|--------|-------------|--------|
| 取引態様 | 代理 | |
| 手数料の割合 | 借主 100 | 客付 100 |
| | - () | |
| 情報更新日 | 2025年01月14日 | |



「鍵」現地対応(いい生活)よりお願い致します。
※入居中の為、内見不可

加盟団体:(公社)東京都宅地建物取引業協会
(公社)首都圏不動産公正取引協議会
全国賃貸管理ビジネス協会
宅地建物取引業 東京都知事(4)第83784号
賃貸住宅管理業 国土交通大臣(2)第006244号
Mail:info@estater.co.jp

〒192-0082 東京都八王子市東町7-6エパース第12八王子ビル3階
『営業時間 10:00～18:00/定休日 日曜日・祝日』

広告掲載:御社様HPのみOK ※要広告掲載承諾書(御社様書式可)事前送付ください。

※図面・当社HP、レインズから写真が複数掲載されている図面の取得が可能です。 URL:https://www.estater.co.jp(HOME)募集図面・販売図面

FAX/042-643-2215

仲介業者様へ:ご契約や諸条件については042-643-2255へお問い合わせください。