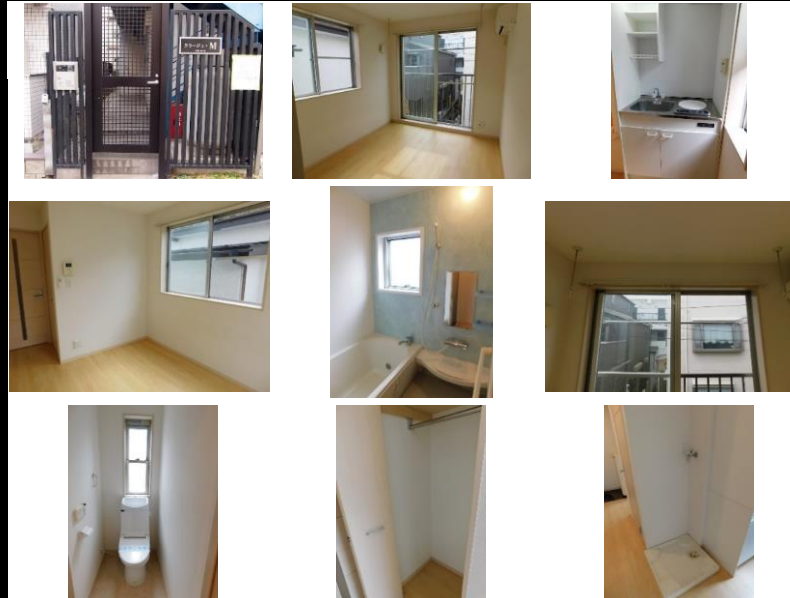


クラージュ・M 303

初期費用39,000円キャンペーン！！(当月・翌月分)学生限定！！
 (2024年11月30日迄の申込限定)オートロック有！！バス・トイレ別！！
 中央大学、明星大学、帝京大学からのアクセス良好！



※図面と現況に相違がある場合は、現況を優先と致します。※80m=1分



※写真は別室のものになります。※備品がある場合は装飾用です。



初期費用キャンペーンは、賃料・管理費(当月+翌月分)、賃貸保証料全て込みです。火災保険は月払いタイプ。※月額火災保険料・仲介手数料・鍵交換費用(任意)等は別途必要となります。※キャンペーン適用の場合、賃貸借契約開始後1年未満に解約の場合又は契約締結後～契約開始日までに解約の場合は違約金として、賃料・管理費の2ヶ月分相当額、2年未満にご解約の場合は、賃料・管理費の1ヶ月分相当額をお支払い頂きます。

種別	マンション		
所在	東京都八王子市大塚621-6		
間取	1K		
賃料等条件	月額賃料	55,000円	
	月額管理費等	管理費 3,000円 / 共益費 - / 雑費 -	
	その他月額費用 [備考]支払い手数料月額賃料等総額の1.5%		
敷金	敷金	-	礼金 -
	交通	多摩モノレール「大塚・帝京大学」駅 徒歩 3分 多摩モノレール「松が谷」駅 徒歩 11分 多摩モノレール「中央大学・明星大学」駅 徒歩 14分	
建物	構造/総階数/所在階	鉄骨造 / 地上階数 3階 / 3階	
	専有面積	約20.17㎡	
	間取内訳	1K	
	主たる開口部の方位	西	
築年月	2009年1月	契約期間	普通借家契約 2年
更新	新賃料の1ヶ月分		
駐車場	無		
設備等	IHクッキングヒーター、バス・トイレ別、浴室に窓、温水洗浄便座、バス有、トイレ有、シャワー、光ファイバー、TVインターホン、オートロック、室内洗濯機置場、クローゼット、シューズボックス、角住戸、2面採光		
現況・入居時期	退去予定・期日指定 2024年12月中旬		
火災保険	～20㎡未満:月額金1,000円～、20㎡以上～40㎡未満:月額金1,100円～、40㎡以上～:月額金1,200円～。※金額は推奨プランになります。		
保証会社	必須 (オリエントインシュア) 賃料等の50%最低保証料20,000円継続保証料・なし。連帯保証人が必要の場合有り		
備考	※消費税増徴後は新たな税率での金額となります。 ※自己居住以外の民泊等の利用は一切不可です。 ※携帯電話(スマホ)等の受信状況は現地でご確認ください。 ※駐車場・駐輪場・バイク置場がある場合の条件・空き状況等は随時ご確認ください。また車庫制限・台数制限等がございます。 ※ペット(ピアノ・石油ストーブ・事務所用)は不可です。 ※成約時、仲介手数料として月額賃料(駐車場については税込月額賃料)の1ヶ月分相当額(別途消費税等)を申し付けます。		



物件確認ダイヤル
 空室確認はこちらから
 24時間・365日対応可能
 050-3503-1579



取引態様	代理	
手数料の割合	借主 100	客付 100
AD(広告料)※右記%の通りです。※契約締結(契約金入金・契約書類等完了)次第、即時(要ご請求書)お支払いが可能です！	-	
情報更新日	2024年10月31日	

客付業者様へ
 内見・申込はこちら
 いい生活 Square
 ≪鍵>現地対応(いい生活からお願致します。)
 ※居住中の為内見不可

加盟団体:(公社)東京都宅地建物取引業協会会員
 (公社)首都圏不動産公正取引協議会加盟
 全国賃貸管理ビジネス協会会員
 宅地建物取引業 東京都知事(4)第83784号
 賃貸住宅管理業 国土交通大臣(2)第006244号
 Mail:info@estater.co.jp

〒192-0082 東京都八王子市東町7-6エパーズ第12八王子ビル3階
 『営業時間 10:00～18:00/定休日 日曜日・祝日』
 広告掲載:御社様HPのみOK ※要広告掲載承諾書(御社様書式可)事前送付ください。
 ≪図面>当社HP、レインズから写真が複数掲載されている図面の取得が可能です。 URL:https://www.estater.co.jp(HOME→募集図面・販売図面)

FAX/042-643-2215
 仲介業者様へ:ご契約や諸条件については042-643-2255へお問い合わせください。