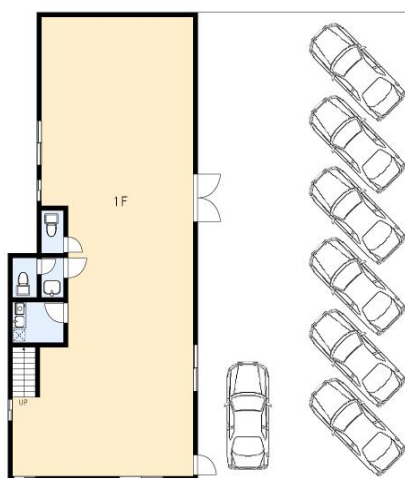


梶田町・穂山貸店舗 (一棟貸し)

- ◆周辺にロードサイド店舗多数あり！
- ◆梶田遺跡公園通り沿い！
- ◆駐車場付7台※車種及び駐車方法による。
- ◆事務所付店舗におすすめ！

最寄駅

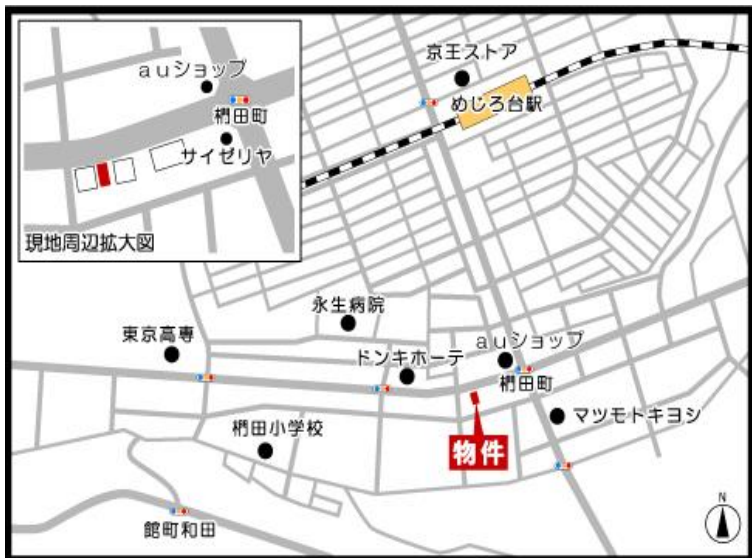
京王高尾線
めじろ台駅 徒歩10分



1階平面図



2階平面図



※この図面は概略図です。図面と現況に相違がある場合は、現況を優先と致します。※80m=1分

月額賃料	金506,000円 (税込)
管理費	無し
礼金	月額賃料の1ヶ月分
保証金	税抜き月額賃料の6ヶ月分
契約形態・契約期間	普通借家契約・3年
更新・更新料	可・月額新賃料の1ヶ月分
面積 (㎡)	1階：118.72㎡ 2階：79.29㎡ 合計：198.01㎡ (約59.89坪) 敷地面積：331㎡ (約100.12坪)
現況・引渡し	現空・即
所在地 (住居表示)	東京都八王子市梶田町537-14
構造	鉄骨造鋼板ぶき2階建(公簿)
築年月	昭和60年(1985年)10月
用途地域	準住居地域
駐車場	敷地内駐車場有り。(7台分) ※車種及び駐車方法による。
設備	東京電力・上下水道
その他	※当社指定家賃保証システム要加入。 【保証料：月額賃料等総額×150%】 【継続保証料：月額賃料等総額の15% (1年毎)】 ※当社指定賠償付火災保険要加入。 ※解約時保証金20%償却。 ※引き渡し：現況有姿 ※設備は残置物扱いとなりますので、保守・修繕・管理・新設・移設・交換・撤去等は借主様負担。 ※図面内税込金額(保証金は除く)は現行消費税率(10%)にて算出してあります。消費税増税後は新たな税率にて算出した金額となります。 ※成約時、仲介手数料として月額賃料の1ヶ月分相当額(税込)を申し受けます。

宅地建物取引業 東京都知事 (4) 第83784号
賃貸住宅管理業 国土交通大臣 (2) 第006244号

エステイター株式会社

TEL: 042-643-2255
広告掲載：御社HPのみOK
※要広告掲載承諾書(御社書式可) 事前送付下さい。

図面	当社HP、レイズから最新カラー図面(空室状況更新済)を取得できます。
内見	名刺【fax 042-643-2215】事前送付下さい。
鍵	当社立会い必須。
客付業者様へ	

八王子本店

Tel 042-643-2255 Fax 042-643-2215

〒192-0082 東京都八王子市東町7-6エバース第12八王子ビル3階
営業時間 10:00~18:00 定休日 日曜日・祝日

URL: www.estater.co.jp
(HOME-募集図面・販売図面)

- 取引態様 代理
- 管理番号 J186
- 手数料 借主 100%
客付 100%



Fax : 042-643-2215 Mail : info@estater.co.jp