

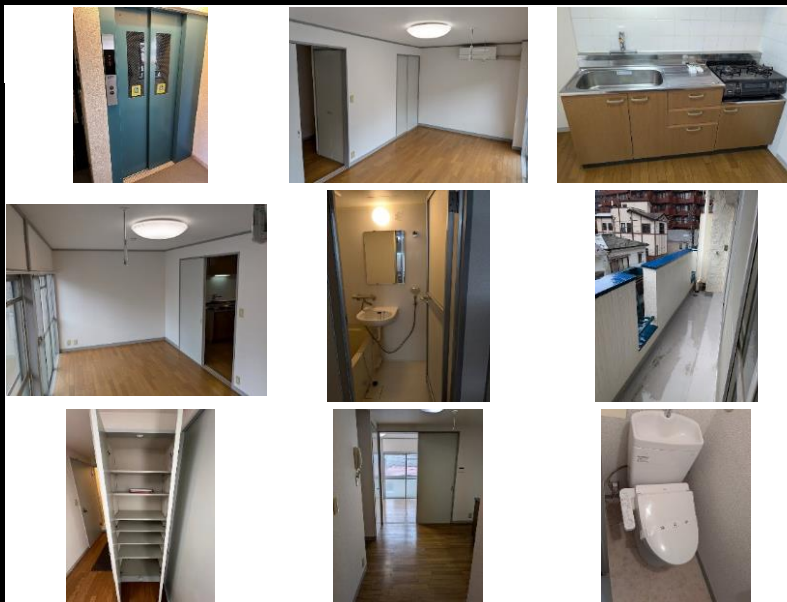
恵比寿グリーンハイム 305

初期費用66,600円キャンペーン！
(2024年9月30日迄の申込限定)

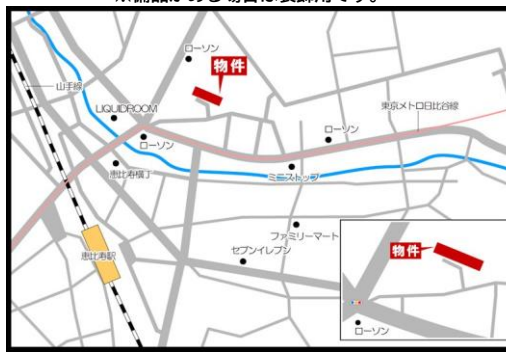


※図面と現況に相違がある場合は、現況を優先と致します。※80m=1分

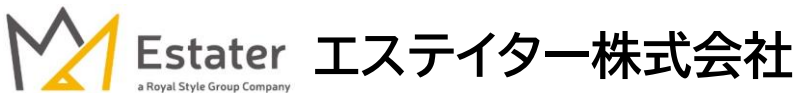
初期費用キャンペーンは、賃料・管理費・町会費・24時間安心サポート2料(当月+翌月分)、賃貸保証料全て込みです。※仲介手数料・月額火災保険料・鍵交換費用(任意)は別途必要となります。※賃貸借契約開始後1年未満に解約、又は契約締結後～契約開始日までに解約の場合は違約金として「賃料・管理費・24時間安心入居サポート2料」の2ヶ月分相当額、2年未満に解約の場合は1ヶ月分相当額をお支払い頂きます。※先行申込・契約可能！(1番手が先行申込、2番手が先行契約の場合は無条件で2番手が繰り上がります。)



※備品がある場合は装飾用です。



種別	マンション		
所在	東京都渋谷区広尾1丁目1-22		
間取	1DK		
賃料等条件	月額賃料	119,000円	
	月額管理費等	管理費 11,000円 / 共益費 - / 雑費 -	
	その他月額費用	【月次費用】安心入居サポート料:1100円 【備考】支払い手数料月額賃料等総額の1.5%	
	敷金	-	礼金 -
交通	山手線「恵比寿(東京)」駅 徒歩 9分 東急東横線「代官山」駅 徒歩 16分 東京メトロ日比谷線「広尾」駅 徒歩 15分		
建物	構造/総階数/所在階	鉄筋コンクリート造 / 地上階数 6階 / 3階	
	専有面積	約29.74㎡	
	間取内訳	洋室(9.00畳), DK(4.50畳)	
	主たる開口部の方位	南	
築年月	1971年9月	契約期間	普通借家契約 2年
更新	新賃料の1ヶ月分		
駐車場	要問い合わせ		
設備等	エレベーター、駅まで平坦、敷地内ゴミ置き場、分譲タイプ、平置駐車場、2口コンロ、バス・トイレ別、トイレ有、シャワー、エアコン、ダブルロック、ダブルディンプルキー、給湯、ガス給湯、フローリング、シューズボックス、全室南向き		
現況・入居時期	空室・即		
火災保険	～20㎡未満:月額金1,000円～、20㎡以上～40㎡未満:月額金1,100円～、40㎡以上～:月額金1,200円～。※金額は推奨プランになります。		
保証会社	必須(オリエントインシュア) 賃料等の50%最低保証料20,000円継続保証料なし。連帯保証人が必要の場合有り		
備考	※消費税増税後は新たな税率での金額となります。 ※自己居住以外の民泊等の利用は一切不可です。 ※携帯電話(スマホ)等の受信状況は現地でご確認ください。 ※駐車場・駐輪場・バイク置場がある場合の条件・空き状況等は随時ご確認ください。また車両制限・台数制限等がございます。 ※ペット・ピアノ・石油ストーブ・事務所用利用は不可です。 ※成約時、仲介手数料として月額賃料(駐車場については税抜月額賃料)の1ヶ月分相当額(別途消費税等)を申し受けます。		



物件確認ダイヤル
空室確認はこちらから
24時間・365日対応可能
050-3503-1579



取引態様	代理	
手数料の割合	借主 100	客付 100
	100%(税込)	
情報更新日	2024年08月31日	



加盟団体:(公社)東京都宅地建物取引業協会
(公社)首都圏不動産公正取引協議会加盟
全国賃貸管理ビジネス協会
宅地建物取引業 東京都知事(4)第83784号
賃貸住宅管理業 国土交通大臣(2)第006244号
Mail:info@estater.co.jp

〒192-0082 東京都八王子市東町7-6エパーズ第12八王子ビル3階
『営業時間 10:00～18:00/定休日 日曜日・祝日』
広告掲載:御社様HPのみOK ※要広告掲載承諾書(御社様書式可)事前送付ください。

FAX/042-643-2215
仲介業者様へ:ご契約や諸条件については042-643-2255へお問い合わせください。

※図面・当社HP、レインズから写真が複数掲載されている図面の取得が可能です。URL:https://www.estater.co.jp(HOME→募集図面・販売図面)

「鍵」現地対応(webよりご対応をお願いいたします。)
キャンペーン(2024年9月30日迄の申込限定)