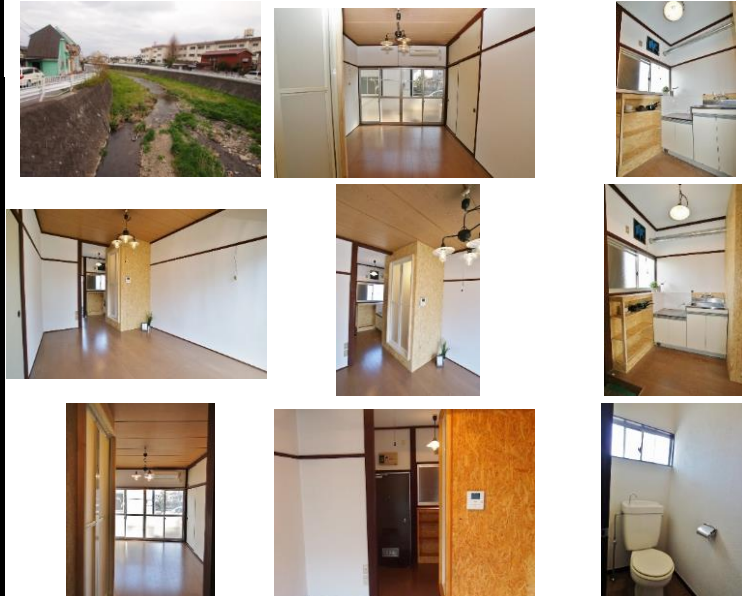


エムユーハイツ 1-102

社会人・学生限定・初期費用ゼロキャンペーン！
 契約開始日から1年間、賃料3,000円減額キャンペーン！
 (2024年9月30日迄の申込限定)インターネット120メガWi-Fi無料!水道代無料!



※図面と現況に相違がある場合は、現況を優先と致します。※80m=1分



※写真は別室のものになります。※備品がある場合は装飾用です。



初期費用キャンペーンは、賃料・管理費・24時間安心サポート2料(1ヶ月分)、賃貸保証料全て込みです。※仲介手数料・月額火災保険料・鍵交換費用(任意)は別途必要となります。※賃貸契約開始後1年未満に解約、又は契約締結後～契約開始日までに解約の場合は違約金として「賃料・管理費・24時間安心入居サポート2料」の1ヶ月分相当額をお支払い頂きます。※水道代は常識的な範囲内であれば無料でございます。※先行申込・契約可能！(1番手が先行申込、2番手が先行契約の場合は無条件で2番手が繰り上がります。)*引越し業者指定有

種別	アパート		
所在	東京都八王子市中野山王1丁目28-11		
間取	1R		
賃料等条件	月額賃料 21,000円		
	月額管理費等 管理費 2,000円 / 共益費 無 / 雑費 無		
	その他月額費用 【月次費用】安心入居サポート2料:1100円 【備考】支払い手数料月額賃料等総額の1.5%		
	敷金	-	礼金
		-	-
交通	中央線「八王子」駅 バス 10分 バス停「川口川橋」徒歩 5分 中央線「西八王子」駅 徒歩 32分 京王線「京王八王子」駅 徒歩 38分		
建物	構造/総階数/所在階	木造 / 地上階数 2階 / 1階	
	専有面積	約16.20㎡	
	間取内訳	洋室(6.00畳)	
	主たる開口部の方位	東	
築年月	1980年9月	契約期間	普通借家契約 2年
更新	新賃料の1ヶ月分		
駐車場	無(税込)		
設備等	閑静な住宅街、ガスコンロ設置可、2口コンロ、キッチンに窓、トイレ有、シャワー、エアコン、照明付き、石油ストーブ不可、光ファイバー、TVインターホン、フローリング、洗濯機置場、室外洗濯機置場、押入、収納有、収納1間		
現況・入居時期	退去予定・期日指定 2024年09月下旬		
火災保険	～20m未満:月額金1,000円～、20m以上～40m未満:月額金1,100円～、40m以上～:月額金1,200円～。※金額は推奨プランになります。		
保証会社	必須(オコフコフポイントインシア)賃料等の50%最低保証料20,000円継続保証料:なし。連帯保証人が必要の場合有り		
備考	※消費税増徴後は新たな税率での金額となります。 ※自己居住以外の民泊等の利用は一切不可です。 ※携帯電話(スマホ)等の受信状況は現地で確認ください。 ※駐車場・駐輪場・バイク置場がある場合の条件・空き状況等は随時ご確認ください。また車庫制限・台数制限等がございます。 ※ペット(ピアノ・石油ストーブ・事務所利用は不可です。 ※成約時、仲介手数料として月額賃料(駐車場については税別月額賃料)の1ヶ月分相当額(別途消費税等)を申し付けます。		

Estater エステイター株式会社
 a Royal Style Group Company

物件確認ダイヤル
 空室確認はこちらから
 24時間・365日対応可能
050-3503-1579

内見・申込はこちら
 いい生活 Square

取引態様
 手数料の割合
 借主 100 客付 100
200% (税込)
 AD(広告料)※右記%の通りです。※契約締結(契約金入金・契約書類等完了)次第、即時(要ご請求書)お支払いが可能です！
 情報更新日 **2024年08月31日**

客付業者様へ
 内見・申込はこちら
 いい生活 Square
 ※鍵 ※入居中の為、内見不可。
 ※キャンペーン・広告料 ※2024年9月30日迄の申込限定

加盟団体:(公社)東京都宅地建物取引業協会会員
 (公社)首都圏不動産公正取引協議会加盟
 全国賃貸管理ビジネス協会会員
 〒192-0082 東京都八王子市東町7-6エパーズ第12八王子ビル3階
 『営業時間 10:00～18:00/定休日 日曜日・祝日』
 広告掲載:御社様HPのみOK ※要広告掲載承諾書(御社様書式可)事前送付ください。
 Mail:info@estater.co.jp
 ※図面※当社HP、レインズから写真が複数掲載されている図面の取得が可能です。 URL:https://www.estater.co.jp(HOME▶募集図面・販売図面)

FAX/042-643-2215
 仲介業者様へ:ご契約や諸条件については042-643-2255へお問い合わせください。