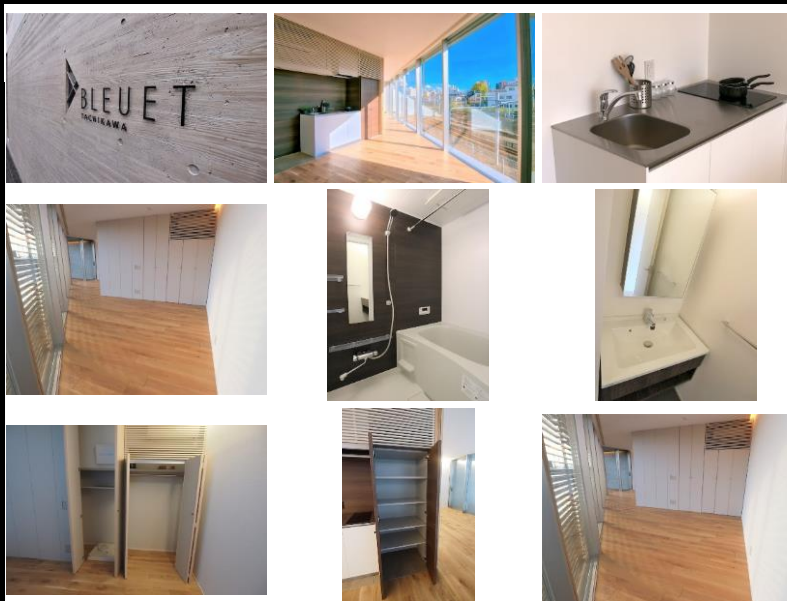


ブルエ立川 302

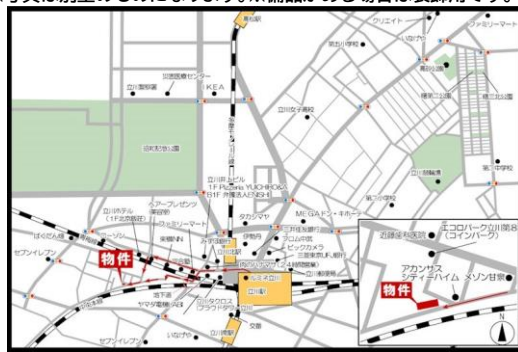
コンクリート打ちっ放し
デザイナーズ賃貸マンション！



※図面と現況に相違がある場合は、現況を優先と致します。※80m=1分

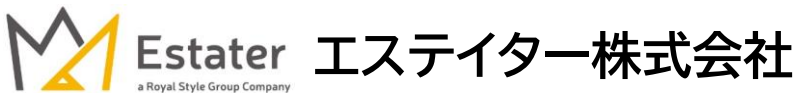


※写真は別室のものになります。※備品がある場合は装飾用です。



ドイツ製自動制御付き外付け電動ブラインド、宅配ボックスあり！エアコン設備、インターネット使い放題、ALSOK社室内警備あり！！システムキッチン！追い焚き機能付き！

種別	マンション		
所在	東京都立川市曙町1丁目5-6		
間取	1R		
賃料等条件	月額賃料	138,000円	
	月額管理費等	管理費 12,000円 / 共益費 - / 雑費 -	
	その他月額費用	【月次費用】安心入居サポートⅡ料:1100円 【備考】支払い手数料月額賃料等総額の1.5%	
	敷金	1ヶ月	礼金 1ヶ月
交通	中央線「立川」駅 徒歩 7分 多摩モノレール「立川北」駅 徒歩 7分 南武線「立川」駅 徒歩 11分		
建物	構造/総階数/所在階	鉄筋コンクリート造 / 地上階数 3階 / 3階	
	専有面積	約41.00㎡	
	間取内訳	洋室(41.00㎡)	
	主たる開口部の方位	南東	
築年月	2017年7月	契約期間	普通借家契約 2年
更新	新賃料の1ヶ月分		
駐車場	無		
設備等	エレベーター、デザイナーズ、外壁コンクリート、宅配BOX、システムキッチン、2口コンロ、IHクッキングヒーター、バス・トイレ別、追い焚き風呂、温水洗浄便座、洗面化粧台、エアコン2台、ブラインド付、光ファイバー、TVインターホン、最上階、上階無し、1フロア2住戸、給湯、フローリング、室内洗濯機置場、無垢材使用、クローゼット、陽当たり良好、眺望良好		
現況・入居時期	退去予定・期日指定 2024年10月中旬		
火災保険	～20㎡未満:月額金1,000円～、20㎡以上～40㎡未満:月額金1,100円～、40㎡以上～:月額金1,200円～。※金額は推奨プランになります。		
保証会社	必須 (オリエントインシュア) 賃料等の50%最低保証料20,000円継続保証料:無し。連帯保証人が必要の場合有り		
備考	※消費税増徴後は新たな税率での金額となります。 ※自己居住以外の民泊等の利用は一切不可です。 ※携帯電話(スマホ)等の受信状況は現地でご確認ください。 ※駐車場・駐輪場/バイク置場がある場合の条件・空き状況等は随時ご確認ください。また車庫制限・台数制限等がございます。 ※ペット(ヒナメ・石油ストーブ・事務所利用)は不可です。 ※成約時、仲介手数料として月額賃料(駐車場については税別月額賃料)の1ヶ月分相当額(別途消費税等)を申し受けます。		



加盟団体:(公社)東京都宅地建物取引業協会
(公社)首都圏不動産公正取引協議会
全国賃貸管理ビジネス協会
宅地建物取引業 東京都知事(4)第83784号
賃貸住宅管理業 国土交通大臣(2)第006244号
Mail:info@estater.co.jp

〒192-0082 東京都八王子市東町7-6エパーズ第12八王子ビル3階
『営業時間 10:00~18:00/定休日 日曜日・祝日』
広告掲載:御社様HPのみOK ※要広告掲載承諾書(御社様書式)事前送付ください。
※図面※当社HP、レインズから写真が複数掲載されている図面の取得が可能です。URL:https://www.estater.co.jp(HOME→募集図面・販売図面)

物件確認ダイヤル
空室確認はこちらから
24時間・365日対応可能
050-3503-1579

内見・申込はこちら
いい生活 Square

FAX/042-643-2215
仲介業者様へ:ご契約や諸条件については042-643-2255へお問い合わせください。

取引態様	仲介元付_専任	
手数料の割合	借主 100	客付 100
情報更新日	2024年08月02日	

客付業者様へ
内見・申込はこちら
いい生活 Square
「鍵」現地対応(名刺到着後お知らせします。)
※入居中の為、内見不可。