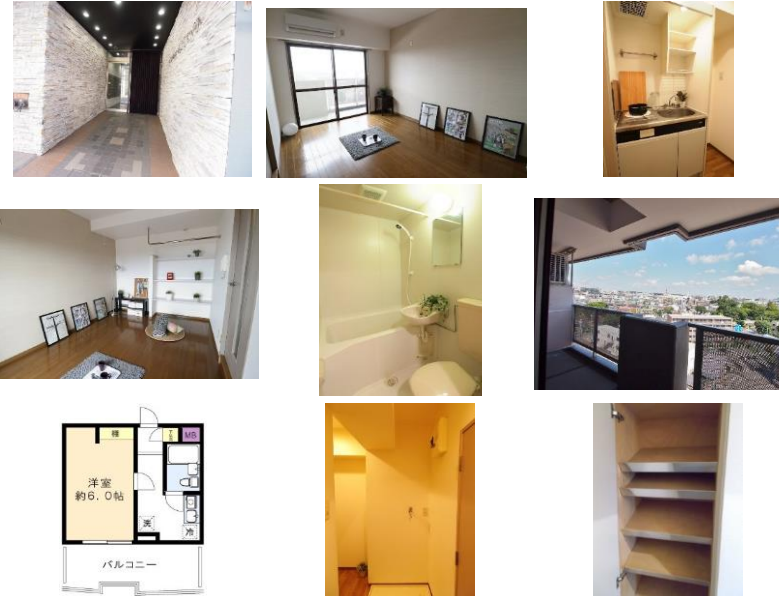


# グランデール北野 702(Dタイプ)

賃料発生日相談キャンペーン中！(2024年8月31日迄の申込限定)敷金・礼金なし！  
北野駅南口駅前ロータリー内！角部屋！  
1Fにはコンビニエンスストアがございます。



※写真は別室のものになります。※備品がある場合は装飾用です。



※図面と現況に相違がある場合は、現況を優先と致します。※80m=1分

入学・引越しの学生様、新社会人様賃料発生日ご相談下さい！北野駅は特急停車駅(全列車停車駅)です。宅配ボックス新規設置！オートロック・エレベーター有り。J:COM導入。室内洗濯機置場有り。防犯カメラ・室内物干し・ミラー・節水シャワーヘッド付き。敷金・礼金なし！ガスヒートは基本料(2581円)+別途使用料がかかります。

種別	マンション		
所在	東京都八王子市打越町2003-1		
間取	1K		
賃料等条件	月額賃料	38,000円	
	月額管理費等	管理費 6,000円 / 共益費 無 / 雑費 -	
	その他月額費用	[一時金] 鍵交換費用:16500円 [月次費用] 安心入居サポート2料:1100円 バイク置場:1100円 ガスヒート料:2581円 【備考】支払い手数料月額賃料等総額の1.5%	
	敷金	-	礼金 -
交通	京王線「北野(東京)」駅 徒歩 1分 京王線「長沼(東京)」駅 徒歩 17分 横浜線「片倉」駅 徒歩 18分		
建物	構造/総階数/所在階	鉄骨造 / 地上階数 10階 / 7階	
	専有面積	約20.00㎡	
	間取内訳	洋室(6.0畳)	
	主たる開口部の方位	北東	
築年月	1994年1月	契約期間	普通借家契約 2年
更新	新賃料の1ヶ月分		
駐車場	無(税込)		
設備等	エレベーター、駅まで平地、駅前、敷地内ゴミ置き場、平地、防犯カメラ、宅配BOX、IHクッキングヒーター、バス有、トイレ有、バストイレ同室、洗面台、シャワー、エアコン、石油ストーブ不可、光ファイバー、インターホン、2F以上、オートロック、当社管理物件、フローリング、室内洗濯機置場、洗濯機置場、収納有		
現況・入居時期	退去予定・期日指定 2024年09月上旬		
火災保険	～20㎡未満:月額金1,000円～。20㎡以上～40㎡未満:月額金1,100円～。40㎡以上～:月額金1,200円～。※金額は推奨プランになります。		
保証会社	必須(オコフコフインシュア) 賃料等の50%最低保証料20,000円継続保証料・10,000円(1年毎)連帯保証人が必要の場合有り		
備考	※消費税増徴後は新たな税率での金額となります。 ※自己居住以外の民泊等の利用は一切不可です。 ※携帯電話(スマホ)等の受信状況は現地でご確認ください。 ※駐車場・駐輪場・バイク置場がある場合の条件・空き状況等は随時ご確認ください。また車庫期間・台数制限等がございます。 ※ペット・ピアノ・石油ストーブ・事務所利用は不可です。 ※成約時、仲介手数料として月額賃料(駐車場については税抜月額賃料)の1ヶ月分相当額(別途消費税等)を申し付けます。		



## エステイター株式会社

物件確認ダイヤル  
空室確認はこちらから  
24時間・365日対応可能  
050-3503-1579

内見・申込はこちら  
いい生活 Square



取引態様  
手数料の割合

代理

借主 100 客付 100

AD(広告料)※右記%の通りです。※契約締結(契約金入金・契約書類等完了)次第、即時(要ご請求書)お支払いが可能です！  
情報更新日 2024年07月19日

客付業者様へ  
内見・申込はこちら  
いい生活 Square

「キャンペーン」2024年8月31日迄の申込限定※1番手が先行申込、2番手が先行契約の場合は無条件で2番手が繰り上がりです。

加盟団体:(公社)東京都宅地建物取引業協会  
(公社)首都圏不動産公正取引協議会加盟  
全国賃貸管理ビジネス協会  
宅地建物取引業 東京都知事(4)第83784号  
賃貸住宅管理業 国土交通大臣(2)第006244号  
Mail:info@estater.co.jp

〒192-0082 東京都八王子市東町7-6エパーズ第12八王子ビル3階  
『営業時間 10:00～18:00/定休日 日曜日・祝日』

広告掲載:御社様HPのみOK ※要広告掲載承諾書(御社様書式)事前送付ください。

「図面」当社HP、レインズから写真が複数掲載されている図面の取得が可能です。URL:https://www.estater.co.jp(HOME→募集図面・販売図面)

FAX/042-643-2215

仲介業者様へ:ご契約や諸条件については042-643-2255へお問い合わせください。