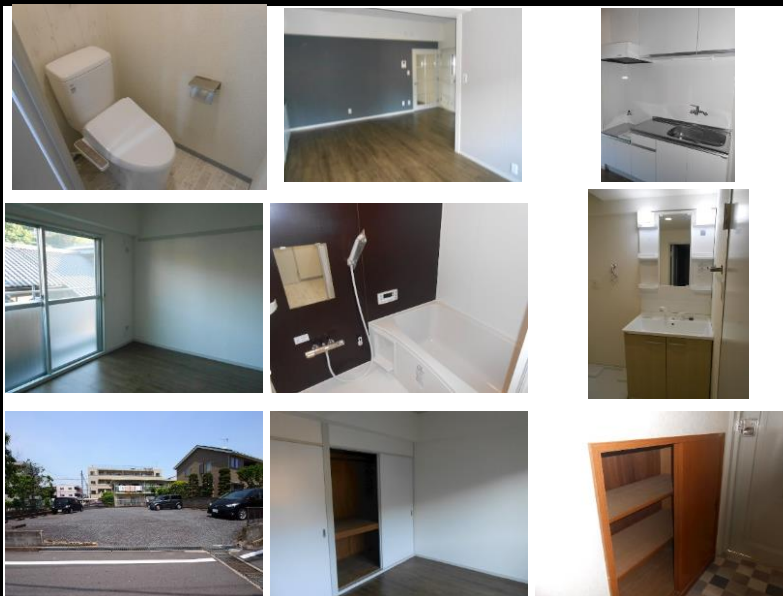


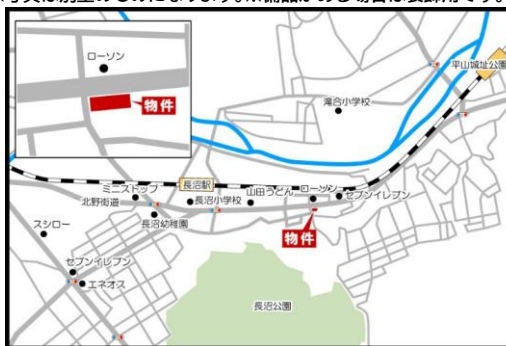
# サヴァーブス菱山 203

追い焚き機能付き風呂！  
広々としたファミリーマンション！  
コンビニ目の前！



※写真は別室のものになります。※備品がある場合は装飾用です。

間取り作成中



※図面と現況に相違がある場合は、現況を優先と致します。※80m=1分

- ◆システムキッチン(3口ガスコンロ・グリル付)新規設置！追い焚き機能付き風呂！
- ◆各室に近隣駐車場各1台分の確保有り！(別途駐車場利用料月額8,800円《税込》/1台)

|         |  |                                   |           |
|---------|--|-----------------------------------|-----------|
| 種別      | マンション  |                                   |           |
| 所在      | 東京都八王子市長沼町271-6  |                                   |           |
| 間取      | 2LDK   |                                   |           |
| 賃料等条件   | 月額賃料   | 80,000円                           |           |
|         | 月額管理費等   | 管理費 - / 共益費 2,000円 / 雑費 -         |           |
|         | その他月額費用  | 【備考】口座振替手数料440円(税込)               |           |
|         | 敷金   | 1ヶ月                               |           |
|         | 礼金   | -                                 |           |
| 交通      | 京王線「長沼(東京)」駅   | 徒歩 7分                             |           |
|         | 京王線「平山城址公園」駅   | 徒歩 15分                            |           |
|         | 京王線「北野(東京)」駅   | 徒歩 20分                            |           |
| 建物      | 構造/総階数/所在階   | 鉄筋コンクリート造 / 地上階数 3階 / 2階          |           |
|         | 専有面積   | 約54.54㎡                           |           |
|         | 間取内訳   | LDK(12.50畳), 洋室(6.00畳), 洋室(6.00畳) |           |
|         | 主たる開口部の方位  | 南                                 |           |
| 築年月     | 1983年9月  | 契約期間                              | 普通借家契約 2年 |
| 更新      | 新賃料の1ヶ月分   |                                   |           |
| 駐車場     | 近隣駐車場 8,800円(税込)   |                                   |           |
| 設備等     | システムキッチン、ガスコンロ設置済、3口以上コンロ、グリル、キッチン5畳以上、バス・トイレ別、追い焚き風呂、洗面所独立、洗面化粧台、バス有、トイレ有、シャワー、階間バルコニー、エアコン、石油ストーブ不可、CATV、光ファイバー、最上階、上階無し、2F以上、振り分け、給湯、フローリング、室内洗濯機置場、洗濯機置場、シューズボックス、押入、収納有、収納4ヶ所以上、角住戸、陽当たり良好  |                                   |           |
| 現況・入居時期 | 空室・即入居   |                                   |           |
| 火災保険    | 年払い※金額は推奨プランになります。   |                                   |           |
| 保証会社    | 賃料等の50%最低保証料無し、継続保証料:10,000円(1年毎)連帯保証人が必要の場合有り   |                                   |           |
| 備考      | ※消費税増税後は新たな税率での金額となります。<br>※自己居住以外の民泊等の利用は一切不可です。<br>※携帯電話(スマホ)等の受信状況は現地にてご確認ください。<br>※駐車場・駐輪場・バイク置場がある場合の条件・空き状況等は随時ご確認ください。また車庫制限・台数制限等がございます。<br>※ペット(ピアノ・石油ストーブ・事務所用)は不可です。<br>※成約時、仲介手数料として月額賃料(駐車場については税抜月額賃料)の1ヶ月分相当額(別途消費税等)を申し受けます。 |                                   |           |



エステイター株式会社

物件確認ダイヤル  
空室確認はこちらから  
24時間・365日対応可能

050-3503-1579

内見・申込はこちら



取引態様

仲介元付一般

手数料の割合

借主 100 客付 100

AD(広告料)※右記%の通りです。※契約締結(契約金入金・契約書類等完了)次第、即時(要ご請求書)お支払いが可能です！

- ( )

情報更新日

2024年 07月 08日

客付業者様へ



「鍵」現地対応(いい生活)よりお願い致します。

加盟団体:(公社)東京都宅地建物取引業協会  
(公社)首都圏不動産公正取引協議会  
全国賃貸管理ビジネス協会

宅地建物取引業 東京都知事(4)第83784号  
賃貸住宅管理業 国土交通大臣(2)第006244号

Mail:info@estater.co.jp

〒192-0082 東京都八王子市東町7-6エバース第12八王子ビル3階  
『営業時間 10:00~18:00/定休日 日曜日・祝日』

広告掲載:御社様HPのみOK ※要広告掲載承諾書(御社様書式可)事前送付ください。

「図面」当社HP、レインズから写真が複数掲載されている図面の取得が可能です。 URL:https://www.estater.co.jp(HOME▶募集図面・販売図面)

FAX/042-643-2215

仲介業者様へ:ご契約や諸条件については042-643-2255へお問い合わせください。