

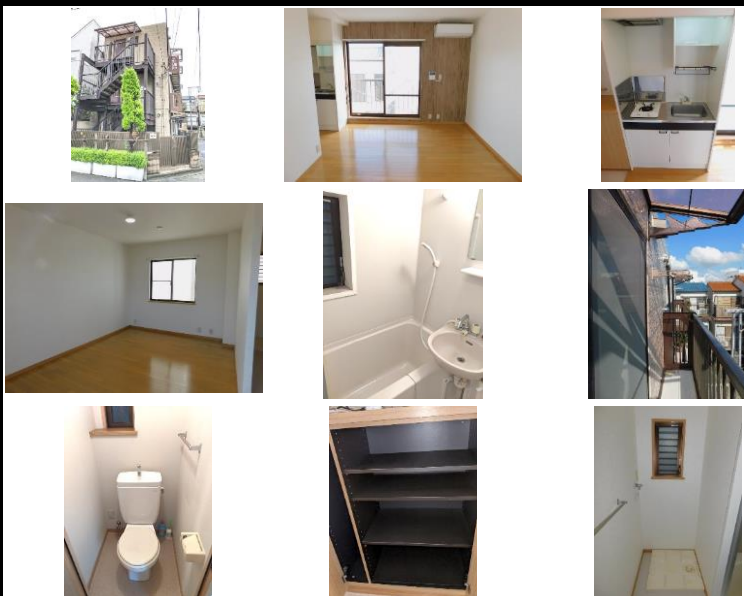
RS田端 302

敷金礼金ゼロキャンペーン！
 山手線田端駅から徒歩2分の好立地！
 ペット相談可！

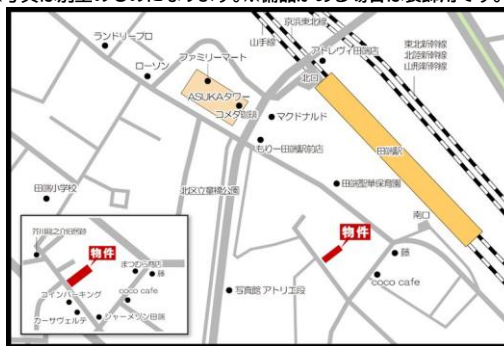


※図面と現況に相違がある場合は、現況を優先と致します。※80m=1分

山手線田端駅から徒歩2分！ポスト新規取付！エアコン、天井シーリング新規交換、テレビモニター付きインターホン新規設置！※賃貸借契約開始後1年未滿に解約、又は契約締結後～契約開始日までに解約の場合は違約金として「賃料・管理費・24時間安心入居サポート2料」の2ヶ月分相当額、賃貸借契約開始後2年未滿に解約の場合は違約金として「賃料・管理費・24時間安心入居サポート2料」の1ヶ月分相当額をお支払い頂きます。ペット飼育時、月額賃料3000円UP+敷金2ヶ月分預託(解約時全額償却)※その他条件変更有。



※写真は別室のものになります。※備品がある場合は装飾用です。



種別	マンション		
所在	東京都北区田端1丁目20-3		
間取	1R		
賃料等条件	月額賃料	71,000円	
	月額管理費等	管理費 4,000円 / 共益費 - / 雑費 -	
	その他月額費用	[月次費用] 安心入居サポートⅡ料:1100円 [備考] 支払い手数料月額賃料等総額の1.5%	
	敷金	-	礼金 -
交通	山手線「田端(東京)」駅 徒歩 2分 日暮里・舎人ライナー「赤土小学校前」駅 徒歩 19分 東京メトロ千代田線「西日暮里」駅 徒歩 11分		
建物	構造/総階数/所在階	鉄筋コンクリート造 / 地上階数 3階 / 3階	
	専有面積	約20.46㎡	
	間取内訳	洋室(6.18畳)	
	主たる開口部の方位	南東	
築年月	1999年3月	契約期間	普通借家契約 2年
更新	新賃料の1ヶ月分		
駐車場	無		
設備等	閑静な住宅街、バス・トイレ、バス有、トイレ有、シャワー、エアコン、照明付き、TVインターホン、最上階、上階無し、フローリング、室内洗濯機置場、シューズボックス、2面採光、全室2面採光、陽当たり良好		
現況・入居時期	退去予定・期日指定 2024年08月下旬		
火災保険	～20㎡未満:月額金1,000円～、20㎡以上～40㎡未満:月額金1,100円～、40㎡以上～:月額金1,200円～。※金額は推奨プランになります。		
保証会社	必須(オリエントインシュア) 賃料等の50%最低保証20,000円継続保証料:なし、連帯保証人が必要の場合有り		
備考	※消費税増徴後は新たな税率での金額となります。 ※自治体以外での自治体の利用は一切不可です。 ※携帯電話(スマホ)等の受信状況は現地でご確認ください。 ※駐車場・駐輪場/バイク置場がある場合の条件・空き状況等は随時ご確認ください。また車庫制限・台数制限等がございます。 ※ペット(犬/猫)・石造ストレープ事務所利用は不可です。 ※成約時、仲介手数料として月額賃料(駐車場については税抜月額賃料)の1ヶ月分相当額(別途消費税等)を申し受けます。		



エステイター株式会社

物件確認ダイヤル
 空室確認はこちらから
 24時間・365日対応可能
 050-3503-1579

内見・申込はこちら
 いい生活 Square



取引態様

手数料の割合

AD(広告料)※右記%の通りです。※契約締結(契約金入金・契約書類等完了)次第、即時(要ご請求書)お支払いが可能です！

貸主

借主 100 客付 100

100% (税込)

情報更新日

2024年06月17日

客付業者様へ



「鍵」入居中の為、不可。
 「キャンペーン」2024年7月31日迄の申込限定

加盟団体:(公社)東京都宅地建物取引業協会会員
 (公社)首都圏不動産公正取引協議会加盟
 全国賃貸管理ビジネス協会会員

宅地建物取引業 東京都知事(4)第83784号
 賃貸住宅管理業 国土交通大臣(2)第006244号

Mail:info@estater.co.jp

〒192-0082 東京都八王子市東町7-6エパーズ第12八王子ビル3階
 『営業時間 10:00～18:00/定休日 日曜日・祝日』

広告掲載:御社様HPのみOK ※要広告掲載承諾書(御社様書式可)事前送付ください。

「図面」当社HP、レインズから写真が複数掲載されている図面の取得が可能です。 URL:https://www.estater.co.jp(HOME⇒募集図面・販売図面)

FAX/042-643-2215

仲介業者様へ:ご契約や諸条件については042-643-2255へお問い合わせください。