

- ◆JR中央線『八王子駅』徒歩10分！
  - ◆約40坪の広々とした事務所！
  - ◆駐車場4台付き（無償）
- ※車種及び駐車方法によります。

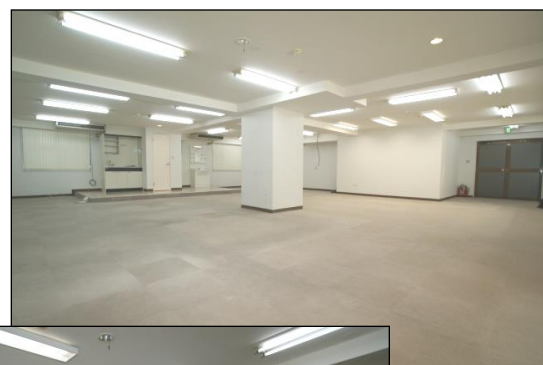
1KKビル 1階室

最寄駅

- ◇JR中央線 『八王子』駅 徒歩10分
- ◇京王線 『京王八王子』駅 徒歩14分



駐車場高さ制限有り（全高1.7mまで）



※この図面は概略図です。図面の内容と現況に相違がある場合は、現況を優先と致します。

月額賃料	金396,000円（税込）
月額管理費	無し
礼金	月額賃料の1ヶ月分
敷金	月額賃料の6ヶ月分
契約形態・期間	普通借家契約・3年間
更新・更新料	更新可・新賃料の1ヶ月分
面積（㎡）	132.30㎡（約40.02坪）
現況・引渡し	空室・相談
所在地	東京都八王子市南新町23
構造	鉄骨造4階建1階部分
築年月	平成元年（1989年）10月
用途地域	近隣商業地域
駐車場	有り（4台付き・無償）
設備	東京電力・公営水道・公共下水
その他	当社指定家賃保証システム要加入 【保証料：月額賃料等総額×150%】 【継続保証料：月額賃料等総額の15%（1年毎）】 当社指定賠償付火災保険要加入。 引渡し：現況渡し。 敷金償却20%別途消費税。 業種相談可能。 ※上記税込金額（保証金は除く）は現行消費税率（10%）にて算出しております。消費税増税後は新たな税率にて算出した金額となります。

宅地建物取引業 東京都知事 (5) 第83784号  
賃貸住宅管理業 国土交通大臣 (2) 第006244号

**エステター株式会社**

TEL: 042-643-2255  
広告掲載：御社HPのみOK  
※要広告掲載承諾書（御社書式可）事前送付下さい。

Fax: 042-643-2215 Mail: info@estater.co.jp

〒192-0082  
東京都八王子市東町7-6エバース第12八王子ビル3階

営業時間 10:00~18:00  
定休日 日曜日・祝日

■取引態様 専任媒介  
■管理番号 j400  
■手数料 借主 100% 客付 100%

URL: [www.estater.co.jp](http://www.estater.co.jp)  
(HOME→募集図面・販売図面)

エバース第12八王子ビル3階  
京王八王子駅徒歩4分  
JR八王子駅徒歩3分  
保健所

（公社）東京都宅地建物取引業協会会員 （公社）首都圏不動産公正取引協議会加盟 全国賃貸管理ビジネス協会会員