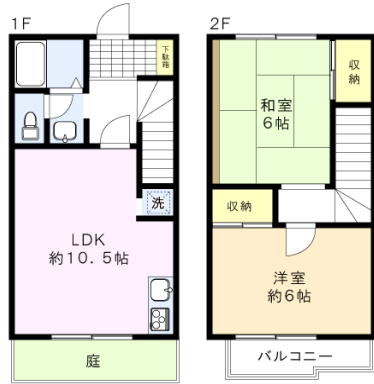


シルクタウンA棟 106

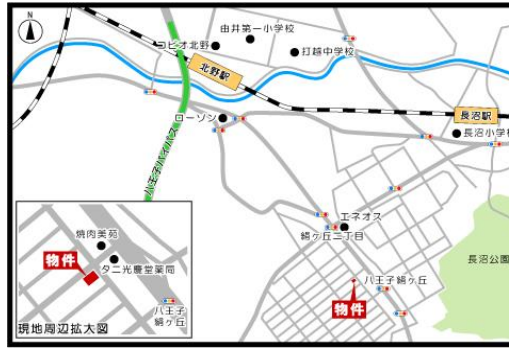
初期費用45,000円キャンペーン中！
 (2024年10月31日迄の申込限定)ペット飼育相談可！
 (ペット飼育時は敷金が月額賃料の1ヶ月分がかかります。)



※図面と現況に相違がある場合は、現況を優先と致します。※80m=1分



※写真は別室のものになります。※備品がある場合は装飾用です。



初期費用キャンペーンは、賃料・管理費・24時間安心サポート2料(当月+翌月分)、賃貸保証料全て込みです。※仲介手数料・月額火災保険料・鍵交換費用(任意)は別途必要となります。※賃貸借契約開始後1年未満に解約、又は契約締結後～契約開始日まで解約の場合は違約金として「賃料・管理費・24時間安心入居サポート2料」の2ヶ月分相当額、賃貸借契約開始後2年未満に解約の場合は違約金として「賃料・管理費・24時間安心入居サポート2料」の1ヶ月分相当額をお支払い頂きます。

種別	テラスハウス		
所在	東京都八王子市絹ヶ丘2丁目35-7		
間取	2LDK		
賃料等条件	月額賃料	67,000円	
	月額管理費等	管理費 3,000円 / 共益費 - / 雑費 -	
	その他月額費用	【月次費用】安心入居サポートⅡ料:1100円 【備考】支払い手数料月額賃料等総額の1.5%	
	敷金	-	礼金 -
交通	京王線「長沼(東京)駅」徒歩 13分 京王線「北野(東京)駅」徒歩 15分 横浜線「片倉」駅 徒歩 31分		
建物	構造/総階数/所在階	軽量鉄骨造 / 地上階数 2階 / 1階	
	専有面積	約56.00㎡	
	間取内訳	LDK(10.00畳), 和室(6.00畳), 洋室(6.00畳)	
	主たる開口部の方位	南東	
築年月	1987年10月	契約期間	普通借家契約 2年
更新	新賃料の1ヶ月分		
駐車場	有 敷地内 7,000円(税込)		
設備等	閑静な住宅街、緑豊かな住宅地、舗装駐車場、舗装駐輪場、屋外駐輪場、ガスコンロ設置可、キッチンに窓、バス・トイレ別、追い焚き風呂、洗面所独立、洗面化粧台、バス有、トイレ有、シャワー、石油ストーブ不可、2F以上、給湯、クッションフロア、室内洗濯機置場、クローゼット、収納有、陽当たり良好		
現況・入居時期	空室・即入居		
火災保険	～20㎡未満:月額金1,000円～、20㎡以上～40㎡未満:月額金1,100円～、40㎡以上～:月額金1,200円～。※金額は推奨プランになります。		
保証会社	必須(オロコフオレントインシチュア) 賃料等の50%最低保証料20,000円継続保証料:なし。連帯保証人が必要の場合有り		
備考	※消費税税後は新たな税率での金額となります。 ※自己居住以外の民泊等の利用は一切不可です。 ※携帯電話(スマホ)等の受信状況は現地でご確認ください。 ※駐車場・駐輪場・バイク庫場内にある場合の条件・空き状況等は随時ご確認ください。また車庫期間・台数制限等がございます。 ※ペット・ピアノ・石油ストーブ・事務所用は不可です。 ※成功時、仲介手数料として月額賃料(駐車場については税抜月額賃料)の1ヶ月分相当額(別途消費税等)を申し受けます。		



エステイター株式会社

物件確認ダイヤル
 空室確認はこちらから
 24時間・365日対応可能
 050-3503-1579

内見・申込はこちら
 いい生活
 Square



取引態様
 手数料の割合

代理
 借主 100 客付 100

客付業者様へ
 内見・申込はこちら
 いい生活
 Square

加盟団体:(公社)東京都宅地建物取引業協会会員
 (公社)首都圏不動産公正取引協議会加盟
 全国賃貸管理ビジネス協会会員
 宅地建物取引業 東京都知事(4)第83784号
 賃貸住宅管理業 国土交通大臣(2)第006244号
 Mail:info@estater.co.jp

〒192-0082 東京都八王子市東町7-6エパーズ第12八王子ビル3階
 『営業時間 10:00～18:00/定休日 日曜日・祝日』

FAX/042-643-2215

仲介業者様へ:ご契約や諸条件については042-643-2255へお問い合わせください。

広告掲載:御社様HPのみOK ※要広告掲載承諾書(御社様書式可)事前送付ください。

※図面※当社HP、レインズから写真が複数掲載されている図面の取得が可能です。URL:https://www.estater.co.jp(HOME→募集図面・販売図面)

AD(広告料)※右記%の通りです。※契約締結(契約金入金・契約書類等完了)次第、即時(要ご請求書)お支払いが可能です。
 情報更新日 2024年09月20日

「鍵」居住中の為、内見不可。
 ※キャンペーン※2024年10月31日迄の申込限定