

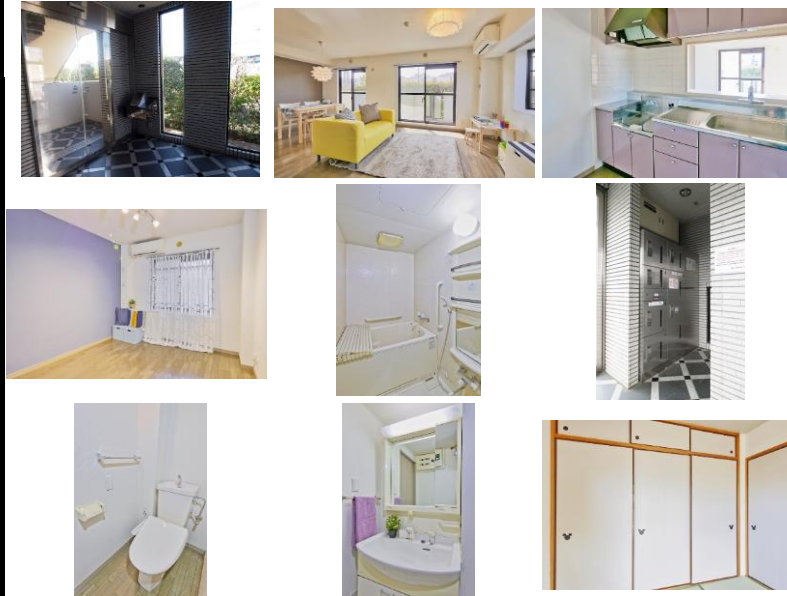
パークコート 404

敷金、礼金ゼロ円キャンペーン！！
(2024年4月30迄のお申込限定)
宅配ボックス有り！

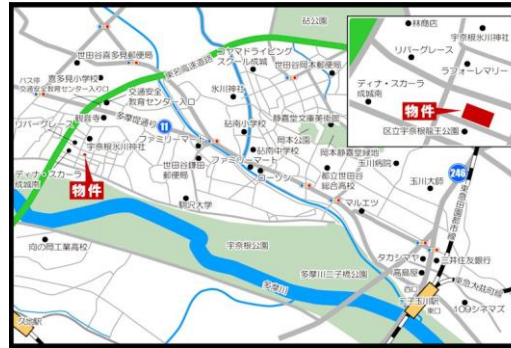


※図面と現況に相違がある場合は、現況を優先と致します。※80m=1分

フリーレントキャンペーン(賃料・管理費)！高級感のあるファミリータイプ。オートロック、モニター付きインターフォン、宅配ボックス、防犯カメラ付き！南西向きの広々とした約15帖のリビング。各居室にクローゼットがある為、お部屋を広く使用できます。賃貸借契約開始後1年未満に解約の場合は違約金として「賃料・管理費」の1ヶ月分相当額をお支払い頂きます。※先行申込・契約可能！(1番手が先行申込、2番手が先行契約の場合は無条件で2番手が繰り上がります。)



※写真は別室のものになります。※備品がある場合は装飾用です。



種別	マンション		
所在	東京都世田谷区宇奈根2丁目6-8		
間取	3LDK		
賃料等条件	月額賃料	144,000円	
	月額管理費等	管理費 10,000円 / 共益費 - / 雑費 -	
	その他月額費用	[一時金] ルームクリーニング費用:66000円 [月次費用] 安心入居サポート2料:1100円 [備考]支払い手数料月額賃料等総額1.5%	
	敷金	-	礼金 -
交通	東急田園都市線「三子玉川」駅 徒歩 11分 バス停「交通安全教育センター入口」徒歩 6分 小田急線「成城学園前」駅 徒歩 31分 小田急線「喜多見」駅 徒歩 35分		
建物	構造/総階数/所在階	鉄筋コンクリート造 / 地上階数 4階 / 4階	
	専有面積	約72.22㎡	
	間取内訳	洋室(5.1帖)洋室(5.9帖)和室(6畳)LD(15.0帖)	
	主たる開口部の方位	南西	
築年月	1998年3月	契約期間	普通借家契約 2年
更新	新賃料の1ヶ月分		
駐車場	有 敷地内 15,400円(税込)		
設備等	エレベーター、宅配BOX、防犯カメラ、平置駐車場、舗装駐車場、屋外駐車場、システムキッチン、バス・トイレ別、エアコン、エアコン3台、CATV、光ファイバー、オートロック、給湯、室内洗濯機置場、シューズボックス、押入		
現況・入居時期	退去予定・期日指定 2024年05月下旬		
火災保険	～20㎡未満:月額金1,000円～、20㎡以上～40㎡未満:月額金1,100円～、40㎡以上～:月額金1,200円～。※金額は推奨プランになります。		
保証会社	必須(オコフオレントインシュア) 賃料等の50%最低保証料20,000円継続保証料:10,000円(1年毎)連帯保証人が必要の場合有り		
備考	※消費税増徴後は新たな税率での金額となります。 ※自己居住以外の投資等の利用は一切不可です。 ※携帯電話(スマホ)の電波の状態は現地でご確認ください。 ※駐車場・駐輪場・バイク置場がある場合の条件・空き状況等は随時ご確認ください。また車庫利用・自転車等ができません。 ※ネット・ビデオ・石造ストーブ・事務所利用は不可です。 ※成約時、件手手数料として月額賃料(駐車場については月額賃料の1ヶ月分相当額(別途消費税等)を申し受けます。		



エステイター株式会社

物件確認ダイヤル
空室確認はこちらから
24時間・365日対応可能
050-3503-1579

内見・申込はこちら
いい生活 Square



取引態様
手数料の割合

代理
借主 100 客付 100

AD(広告料)※右記%の通りです。※契約締結(契約金入金・契約書類等完了)次第、即時(要ご請求書)お支払いが可能です！

100% (税込)
情報更新日 2024年04月09日

客付業者様へ
内見・申込はこちら
いい生活 Square

「鍵」現地対応(webにて内見依頼をお願い致します。)※入居中の為内見不可

加盟団体:(公社)東京都宅地建物取引業協会
(公社)首都圏不動産公正取引協議会加盟
全国賃貸管理ビジネス協会
宅地建物取引業 東京都知事(4)第83784号
賃貸住宅管理業 国土交通大臣(2)第006244号
Mail:info@estater.co.jp

〒192-0082 東京都八王子市東町7-6エパーズ第12八王子ビル3階
『営業時間 10:00～18:00/定休日 日曜日・祝日』
広告掲載:御社様HPのみOK ※要広告掲載承諾書(御社様書式可)事前送付ください。

FAX/042-643-2215
仲介業者様へ:ご契約や諸条件については042-643-2255へお問い合わせください。

「図面」当社HP、レインズから写真が複数掲載されている図面の取得が可能です。 URL: https://www.estater.co.jp(HOME→募集図面・販売図面)