

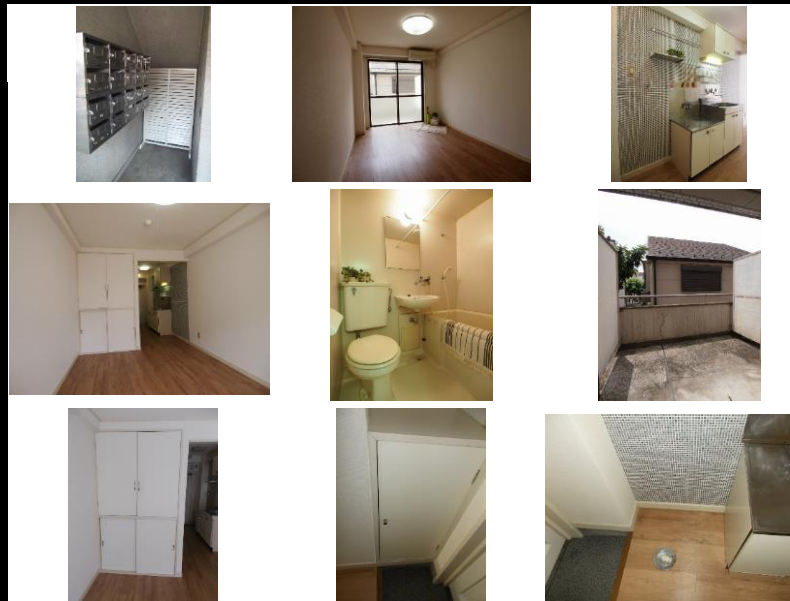
# プチモンド子安 205

初期費用25,000円キャンペーン！  
賃料発生日相談キャンペーン中！  
(2024年4月30日迄の申込限定)



※図面と現況に相違がある場合は、現況を優先と致します。※80m=1分

入学・引越しの学生様、新社会人様賃料発生日ご相談下さい！初期費用キャンペーンは、賃料・管理費・24時間安心サポート2料(当月+翌月分)、賃貸保証料全て込みです。※仲介手数料・月額火災保険料・鍵交換費用(任意)は別途必要となります。※賃貸借契約開始後1年未満に解約、又は契約締結後～契約開始日までに解約の場合は違約金として「賃料・管理費・24時間安心入居サポート2料」の2ヶ月分相当額をお支払い頂きます。2年未満は1ヶ月分相当額をお支払い頂きます。



※写真は別室のものになります。※備品がある場合は装飾用です。



種別	マンション		
所在	東京都八王子市子安町2丁目1-14		
間取	1R		
賃料等条件	月額賃料	34,500円	
	月額管理費等	管理費 3,000円 / 共益費 - / 雑費 -	
	その他月額費用	【月次費用】安心入居サポート2料:1100円 【備考】支払い手数料月額総賃料等1.5%	
	敷金	-	礼金 -
交通	中央線「八王子」駅 徒歩 5分 京王線「京王八王子」駅 徒歩 14分 京王高尾線「京王片倉」駅 徒歩 13分		
建物	構造/総階数/所在階	鉄筋コンクリート造 / 地上階数 4階 / 2階	
	専有面積	約18.36㎡	
	間取内訳	洋室(6.00畳)	
	主たる開口部の方位	南	
築年月	1987年4月	契約期間	普通借家契約 2年
更新	新賃料の1ヶ月分		
駐車場	無		
設備等	駅まで平坦、始発駅、敷地内ゴミ置き場、バス有、トイレ有、バストイレ同室、洗面台、シャワー、南面バルコニー、エアコン、石油ストーブ不可、BS、CATV、光ファイバー、2F以上、ガス給湯、フローリング、室内洗濯機置場、クローゼット、シューズボックス、収納有、陽当たり良好		
現況・入居時期	退去予定・期日指定 2024年05月下旬		
火災保険	～20㎡未満:月額金1,000円～、20㎡以上～40㎡未満:月額金1,100円～、40㎡以上～:月額金1,200円～。※金額は推奨プランになります。		
保証会社	必須(オリエントインシュア) 賃料等の50%最低保証料20,000円継続保証料:なし。連帯保証人が必要の場合有り		
備考	※消費税増徴後は新たな税率での金額となります。 ※自己居住以外の民泊等の利用は一切不可です。 ※携帯電話(スマホ)等の受信状況は現地でご確認ください。 ※駐車場・駐輪場/バイク置場がある場合の条件・空き状況等は随時ご確認ください。また車庫制限・台数制限等がございます。 ※ペット(ピアノ・石油ストーブ・事務所用は不可です。 ※成約時、仲介手数料として月額賃料(駐車場については税抜月額賃料)の1ヶ月分相当額(別途消費税等)を申し受けます。		



## エステイター株式会社

物件確認ダイヤル  
空室確認はこちらから  
24時間・365日対応可能  
050-3503-1579

内見・申込はこちら  
いい生活  
Square



取引態様  
手数料の割合

代理

借主 100 客付 100

AD(広告料)※右記%の通りです。※契約締結(契約金入金・契約書類等完了)次第、即時(要ご請求書)お支払いが可能です。

情報更新日  
2024年04月05日

客付業者様へ



「キャンペーン」2024年4月30日迄の申込限定！  
※入居中の為内見不可。

加盟団体:(公社)東京都宅地建物取引業協会  
(公社)首都圏不動産公正取引協議会加盟  
全国賃貸管理ビジネス協会  
宅地建物取引業 東京都知事(4)第83784号  
賃貸住宅管理業 国土交通大臣(2)第006244号  
Mail:info@estater.co.jp

〒192-0082 東京都八王子市東町7-6エパーズ第12八王子ビル3階  
『営業時間 10:00～18:00/定休日 日曜日・祝日』  
広告掲載:御社様HPのみOK ※要広告掲載承諾書(御社様書式)事前送付ください。

FAX/042-643-2215

仲介業者様へ:ご契約や諸条件については042-643-2255へお問い合わせください。

「図面」当社HP、レインズから写真が複数掲載されている図面の取得が可能です。 URL: <https://www.estater.co.jp>(HOME▶募集図面・販売図面)