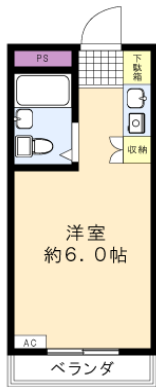


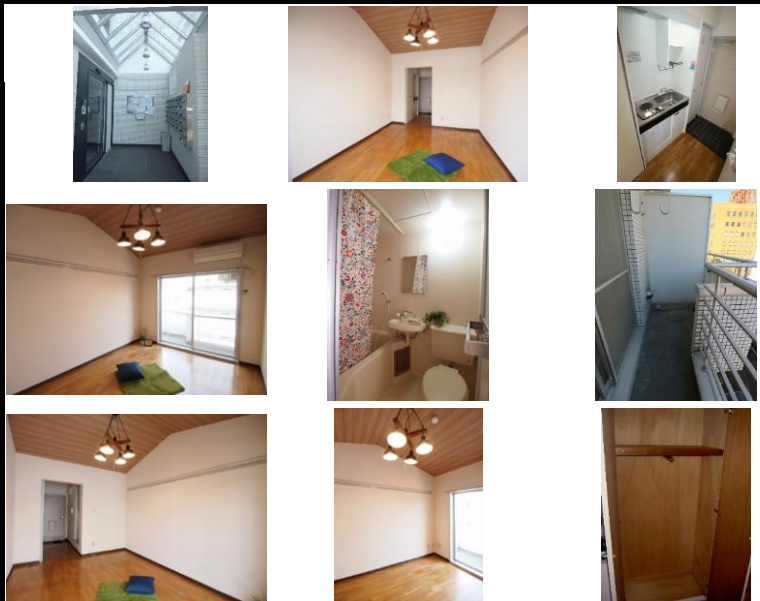
メゾンドフローレス 506

初期費用25,000円キャンペーン！(2024年4月30日迄の申込限定)
 賃料発生日相談キャンペーン中！
 フルタイムロッカー社の宅配ボックス新設！



※図面と現況に相違がある場合は、現況を優先と致します。※80m=1分

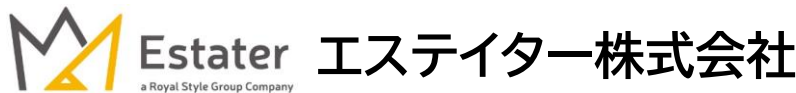
賃料発生日ご相談下さい！初期費用キャンペーンは、賃料・管理費・町会費・24時間安心サポート2料(当月+翌月分)、賃貸保証料全て込みです。※仲介手数料・月額火災保険料・鍵交換費用(任意)は別途必要となります。※キャンペーン適用時、賃貸借契約開始後1年未満に解約の場合又は契約締結後～契約開始日までに解約の場合は違約金として、賃料・管理費・の2ヶ月分相当額。2年未満は1ヶ月相当分。



※写真は別室のものになります。※備品がある場合は装飾用です。



種別	マンション		
所在	東京都八王子市市安町1丁目20-15		
間取	1R		
賃料等条件	月額賃料	37,000円	
	月額管理費等	管理費 4,400円 / 共益費 無 / 雑費 無	
		[月次費用] 町会費:100円 安心入居サポート その他月額費用 2料:1100円 [備考]支払い手数料月額賃料等総額の1.5%	
	敷金	-	礼金 -
交通	中央線「八王子」駅 徒歩 9分 京王線「京王八王子」駅 徒歩 8分 京王高尾線「京王片倉」駅 徒歩 17分		
建物	構造/総階数/所在階	鉄筋コンクリート造 / 地上階数 5階 / 5階	
	専有面積	約16.05㎡	
	間取内訳	洋室(6.00畳)	
	主たる開口部の方位	東	
築年月	1989年11月	契約期間	普通借家契約 2年
更新	新賃料の1ヶ月分		
駐車場	無(税込)		
設備等	エレベーター、コインランドリー、駅まで平坦、外壁タイル張り、閑静な住宅街、敷地内ゴミ置き場、平坦地、防犯カメラ、宅配BOX、IHクッキングヒーター、浴室乾燥、ユニットバス、バス栓、トイレ有、バストイレ向き、シャワー、エアコン、冷蔵庫、照明付き、CATV、光ファイバー、インターホン、最上階、2F以上、オートロック、給湯、ガス給湯、3点給湯、フローリング、全居室フローリング、シューズボックス、取替有		
現況・入居時期	空室・期日指定 2024年04月中旬		
火災保険	~20m未満:月額金1,000円~。20m以上~40m未満:月額金1,100円~。40m以上~:月額金1,200円~。※金額は推奨プランになります。		
保証会社	必須(オコフコフインシュア)賃料等の50%※最低保証料20,000円継続保証料なし※連帯保証人が必要の場合有り。		
備考	※消費税増徴後は新たな税率での金額となります。 ※自己居住以外の投資等の利用は不可です。 ※携帯電話(スマホ)等の受信状況は現地でご確認ください。 ※駐車場・駐輪場・バイク置場がある場合の条件:空き状況等は随時ご確認ください。また車再利限・自転車等がござります。 ※ネット・ビデオ・石畳・ステップ・事務所利用は不可です。 ※成約時、仲介手数料として月額賃料(駐車場については月額賃料の1ヶ月分相当額(別途消費税等)を申し受けます。		



物件確認ダイヤル
 空室確認はこちらから
 24時間・365日対応可能
 050-3503-1579



取引態様	代理	
手数料の割合	借主 100	客付 100
	- (税込)	
情報更新日	2024年04月05日	

客付業者様へ
 内見・申込はこちら
 いい生活 Square
 ≪鍵≫現地対応※入居中の為内見不可
 ≪キャンペーン≫2024年4月30日迄の申込限定

加盟団体:(公社)東京都宅地建物取引業協会
 (公社)首都圏不動産公正取引協議会加盟
 全国賃貸管理ビジネス協会
 宅地建物取引業 東京都知事(4)第83784号
 賃貸住宅管理業 国土交通大臣(2)第006244号
 Mail:info@estater.co.jp

〒192-0082 東京都八王子市東町7-6エパーズ第12八王子ビル3階
 『営業時間 10:00~18:00/定休日 日曜日・祝日』
 広告掲載:御社様HPのみOK ※要広告掲載承諾書(御社様書式)事前送付ください。
 ≪図面≫当社HP、レインズから写真が複数掲載されている図面の取得が可能です。 URL:https://www.estater.co.jp(HOME→募集図面・販売図面)

FAX/042-643-2215
 仲介業者様へ:ご契約や諸条件については042-643-2255へお問い合わせください。

AD(広告料)※右記%の通りです。※契約締結(契約金入金・契約書類等完了)次第、即時(要ご請求書)お支払いが可能です！