

貸店舗

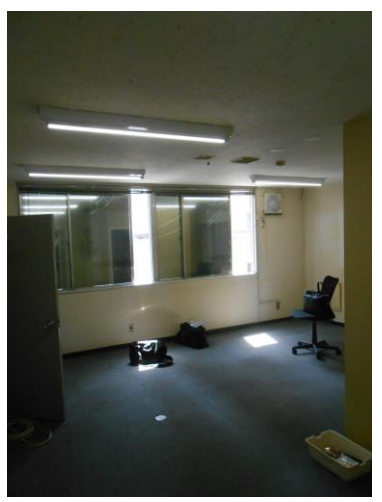
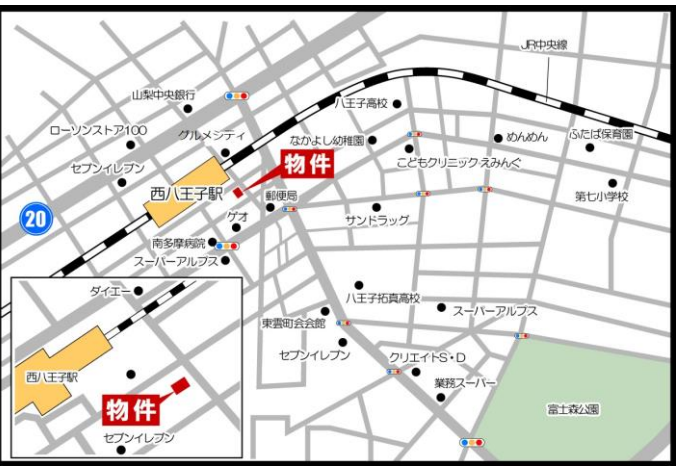
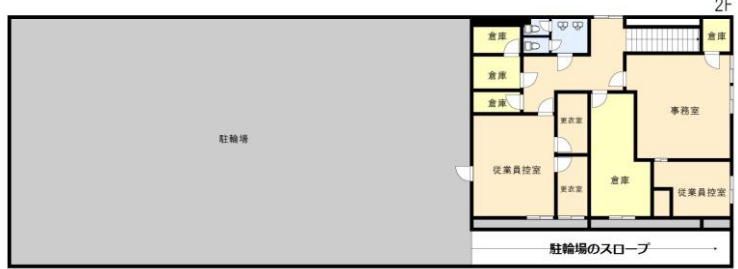
台町四丁目貸店舗2階

- ◆ご条件ご相談は柔軟に対応致します。
- ◆業種についてご相談ください。
- ◆飲食(重飲食相談可)・物販に適しています！
- ◆JR中央線『西八王子』駅徒歩2分。

最寄駅

◇JR中央線
『西八王子』駅 南口 徒歩2分

☆スケルトン渡しも可能です！



月額賃料	金389,000円(税込)
月額管理費	無
礼金	税込月額賃料の1ヶ月分
保証金	税抜き月額賃料の10ヶ月分
契約形態・契約期間	定期借家契約・15年間
再契約・再契約料	ご相談
面積 (㎡数は公簿)	2階：146.28(約44.28坪)
現況・引渡し時期	営業中・2024年4月中旬
所在地	東京都八王子市台町4丁目47-14
構造	鉄骨造陸屋根2階建
築年月	昭和59年(1984年)4月
用途地域	商業地域
駐車場 設備	無※駐輪場あり。近隣に月極駐車場あり。 公営水道・公共下水・東京電力

その他

当社指定家賃保証システム要加入。
 【保証料：月額賃料等総額×150%】
 【継続保証料：月額賃料等総額の15%(1年毎)】
 ※当社指定賠償付火災保険要加入。
 ※解約時の保証金償却あり【20%償却(別途消費税等)】。
 ※検査済証：あり。※業種制限：なし。
 ※看板設置：詳細はご相談となります。
 ※残置物の保守・修繕・管理・撤去等は借主様負担となります。
 ※成約時、仲介手数料として月額賃料(事業用・駐車場については税抜月額賃料)の1ヶ月分相当額(別途消費税等)を申し受けます。
 ※引渡しは、スケルトン(※原状回復は原則、スケルトン戻し。)となります。
 ※図面内税込金額(保証金は除く)は現行消費税率(10%)にて算出してあります。消費税増税後は新たな税率にて算出した金額となります。

※図面と現況に相違がある場合は、現況を優先致します。※80m=1分

宅地建物取引業 東京都知事 (4) 第83784号
 賃貸住宅管理業 国土交通大臣 (2) 第006244号
エステイター株式会社
 TEL: 042-643-2255
 広告掲載：御社HPのみOK
 ※要広告掲載承諾書(御社書式可) 事前送付下さい。
 Fax: 042-643-2215 Mail: info@estater.co.jp

図面	当社HP、レイズから最新カラー図面(空室状況更新済)を取得できます。
内見	※利用中。
鍵	
客付業者様へ	

本店 Tel 042-643-2255 Fax 042-643-2215
 〒192-0082 東京都八王子市東町7-6エバース第12八王子ビル3階
 営業時間 10:00~18:00 定休日 日曜日・祝日

■取引態様 媒介
 ■管理番号 j423
 ■手数料 借主 100% 客付 100%
 URL: www.estater.co.jp (HOME一募集図面・販売図面)
Estater
 a Royal Style Group Company
 (公社) 東京都宅地建物取引業協会会員 (公社) 首都圏不動産公正取引協議会加盟 全国賃貸管理ビジネス協会会員

