

◇京王線『京王八王子』駅徒歩4分！
 ◇現況はスケルトンです！
 ◇業種・業態ご相談ください。
 ◇アーチ状のおしゃれなビルです。

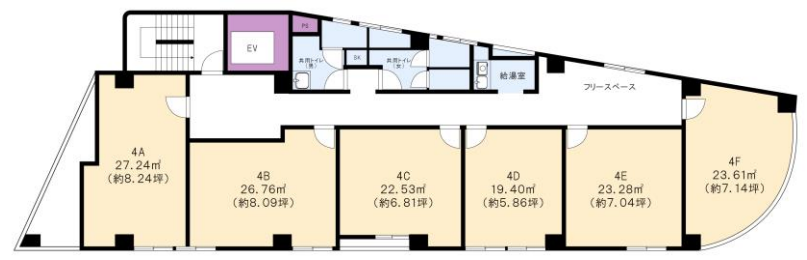
最寄駅

京王線『京王八王子』駅
 徒歩4分
 JR中央線『八王子』駅
 北口徒歩8分

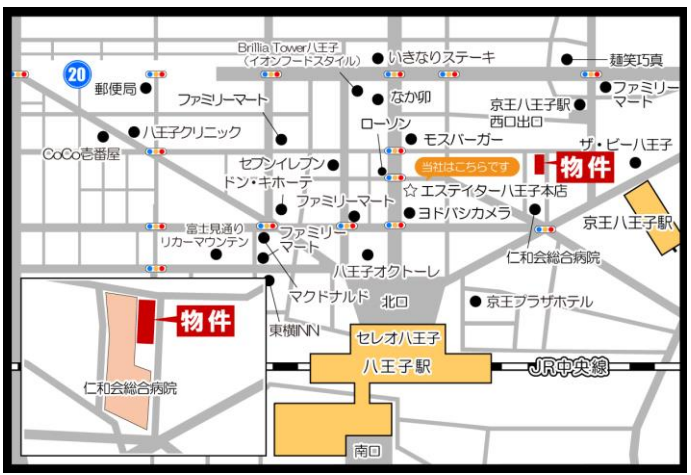


【フリーレント2ヶ月キャンペーン中！】
 ※2024年4月30日迄の申込限定。

※賃貸借契約開始後1年未満に解約、又は契約締結後～契約開始日までに解約の場合は、違約金として「賃料」の2ヶ月分相当額、賃貸借契約開始後2年未満に解約の場合は違約金として「賃料」の1ヶ月分相当額をお支払い頂きます。



	4A	4B	4C
賃料(税込)	117,832円	115,687円	97,383円
管理費(税込)	18,128円	17,798円	14,982円
合計(合計)	135,960円	133,485円	112,365円
	4D	4E	4F
賃料(税込)	83,798円	100,672円	102,102円
管理費(税込)	12,892円	15,488円	15,708円
合計(合計)	96,690円	116,160円	117,810円



フロア	種別
6階	倉庫
5階	募集中
4階	募集中
3階	事務所
2階	美容室 / 募集中
1階	飲食店 / 薬局



※共用部分以外は、区画割り自由です！
 また、1フロアー一括でのご相談も可能です。
 (※各種ご条件等ご相談ください。)

賃料 ※右記に記載
 管理費 ※右記に記載
 礼金 月額賃料の1ヶ月分
 保証金 月額賃料の2ヶ月分
 契約期間 普通借家契約：3年間
 更新・更新料 有り・新賃料の1ヶ月相当分
 面積・面積(坪) 4A：27.24㎡(約8.24坪)
 4B：26.76㎡(約8.09坪)
 4C：22.53㎡(約6.81坪)
 4D：19.40㎡(約5.86坪)
 4E：23.28㎡(約7.04坪)
 4F：23.61㎡(約7.14坪)
 現況・引渡し 空室・即
 所在地 東京都八王子市明神町4-8-13
 構造 鉄筋コンクリート造6階建
 築年月 1995年4月
 用途地域 商業地域
 駐車場 無し(近隣に有り・別途有償)
 設備 東京電力・公営水道・公共下水
 その他 当社指定家賃保証システム要加入。
 【保証料：月額賃料等総額×150%】
 【継続保証料：月額賃料等総額の15% (1年毎)】
 当社指定賠償付火災保険要加入。
 ※上記税込金額(敷金は除く)は現行消費税率(10%)にて算出してあります。
 解約時保証金償却有り。【20% (別途消費税等)】
 引渡し：現況渡し。(スケルトン)
 ※エアコンは残置物となり、残置物の引渡し以降の維持・管理・修理・交換・処分等は借主様負担となります。尚、残置物の動作確認・動作保証等は一切致しませんので、予めご承知おきください。
 消費税増税後は新たな税率にて算出した金額となります。
 当社指定賠償付火災保険要加入。成約時、成約時手数料として、月額賃料の1ヶ月分(税込)を頂きます。

※図面の内容と現況に相違がある場合は、現況を優先と致します。

宅地建物取引業 東京都知事 (4) 第83784号
 賃貸住宅管理業 国土交通大臣 (2) 第006244号
エステーター株式会社
 TEL: 042-643-2255
 Fax: 042-643-2215 Mail: info@estater.co.jp

図面	当社HP、レイズから最新カラー図面(空室状況更新済)を取得できます。
内見	内見可
鍵	
客付業者様へ	AD: 250% (税込)

八王子本店
 〒192-0082 東京都八王子市東町7-6エバース第12八王子ビル3階
 営業時間 10:00~18:00 定休日 日曜日・祝日
 Tel 042-643-2255 Fax 042-643-2215

取引態様 代理

Estater
 a Royal Style Group Company
 (公社) 東京都宅地建物取引業協会会員 (公社) 首都圏不動産公正取引協議会加盟 全国賃貸管理ビジネス協会会員