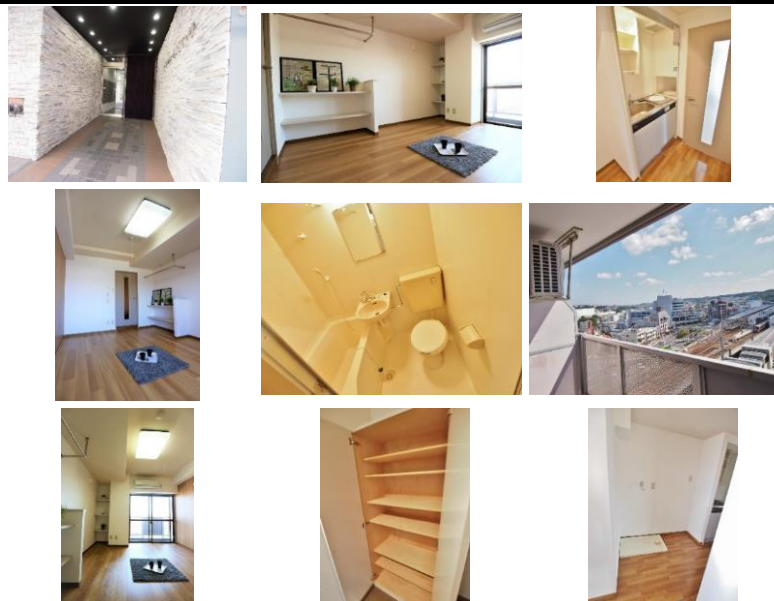


グランデール北野 1007(Aタイプ)

賃料発生日相談キャンペーン中！
 (2024年10月31日迄の申込限定)
 敷金・礼金なし！北野駅南口駅前ロータリー内！角部屋！
 1Fにはコンビニエンスストアがございます。



※写真は別室のものになります。※備品がある場合は装飾用です。

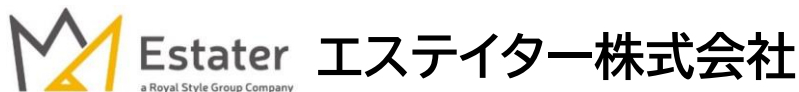


※図面と現況に相違がある場合は、現況を優先と致します。※80m=1分



賃料発生日ご相談下さい！北野駅は特急停車駅(全列車停車駅)です。宅配ボックス新規設置！オートロック・エレベーター有り。J:COM導入。室内洗濯機置場有り。防犯カメラ・室内物干し、敷金・礼金なし！ガスヒートは基本料(2581円)+別途使用料がかかります。※キャンペーン適用時、賃貸借契約開始後1年未満に解約の場合又は契約締結後～契約開始日まで解約の場合は違約金として、賃料・管理費・24時間安心サポートⅡ料の1ヶ月相当額をお支払い頂きます。

種別	マンション		
所在	東京都八王子市打越町2003-1		
間取	1K		
賃料等条件	月額賃料	40,500円	
	月額管理費等	管理費 6,000円 / 共益費 無 / 雑費 -	
	その他月額費用	[一時金] 鍵交換費用:19800円 [月次費用] 安心入居サポート2料:1100円 ガスヒーツ月額基本料金:2581円 [備考]支払い手数料月額賃料等総額の1.5%	
	敷金	-	礼金 -
交通	京王線「北野(東京)」駅 徒歩 1分 京王線「長沼(東京)」駅 徒歩 17分 横浜線「片倉」駅 徒歩 18分		
建物	構造/総階数/所在階	鉄骨造 / 地上階数 10階 / 10階	
	専有面積	約21.00㎡	
	間取内訳	洋室(7.00畳)	
	主たる開口部の方位	南東	
築年月	1994年1月	契約期間	普通借家契約 2年
更新	新賃料の1ヶ月分		
駐車場	無		
設備等	エレベーター、駅まで平坦、駅敷、敷地内ゴミ置き場、平坦地、防犯カメラ、宅配BOX、IHクッキングヒーター、バス有、トイレ有、パストイレ同室、洗面台、シャワー、エアコン、石油ストーブ不可、光ファイバー、インターホン、最上階、上階無し、2F以上、フローリング、室内洗濯機置場、洗濯機置場、シューズボックス		
現況・入居時期	空室・即入居		
火災保険	～20㎡未満:月額金1,000円～。20㎡以上～40㎡未満:月額金1,100円～。40㎡以上～:月額金1,200円～。※金額は推奨プランになります。		
保証会社	必須(オコフコフレントインシチュア) 賃料等の50%最低保証料20,000円継続保証料なし。連帯保証人が必要の場合有り		
備考	※消費税増徴後は新たな税率での金額となります。 ※自己居住以外の民泊等の利用は一切不可です。 ※携帯電話(スマホ)等の受信状況は現況と確認ください。 ※駐車場・駐輪場/バイク置場がある場合の条件・空き状況等は随時ご確認ください。また車庫制限・台数制限等がございます。 ※ペット(ヒートン・石油ストーブ・事務所用利用)は不可です。 ※成約時、仲介手数料として月額賃料(駐車場については税抜月額賃料)の1ヶ月分相当額(別途消費税等)を申し受けます。		



物件確認ダイヤル
 空室確認はこちらから
 24時間・365日対応可能
 050-3503-1579



取引態様	代理	
手数料の割合	借主 100	客付 100
AD(広告料)※右記%の通りです。※契約締結(契約金入金・契約書類等完了)次第、即時(要ご請求書)お支払いが可能です！	-	
情報更新日	2024年09月20日	

客付業者様へ
 内見・申込はこちら
 Square
 ※キャンペーン※2024年10月31日迄の申込限定※1番手が先行申込、2番手が先行契約の場合は無条件で2番手が繰り上がります。

加盟団体:(公社)東京都宅地建物取引業協会
 (公社)首都圏不動産公正取引協議会加盟
 全国賃貸管理ビジネス協会
 宅地建物取引業 東京都知事(4)第83784号
 賃貸住宅管理業 国土交通大臣(2)第006244号
 Mail:info@estater.co.jp

〒192-0082 東京都八王子市東町7-6エパーズ第12八王子ビル3階
 『営業時間 10:00～18:00/定休日 日曜日・祝日』
 広告掲載:御社様HPのみOK ※要広告掲載承諾書(御社様書式)事前送付ください。
 ※図面※当社HP、レインズから写真が複数掲載されている図面の取得が可能です。 URL:https://www.estater.co.jp(HOME→募集図面・販売図面)

FAX/042-643-2215
 仲介業者様へ:ご契約や諸条件については042-643-2255へお問い合わせください。