

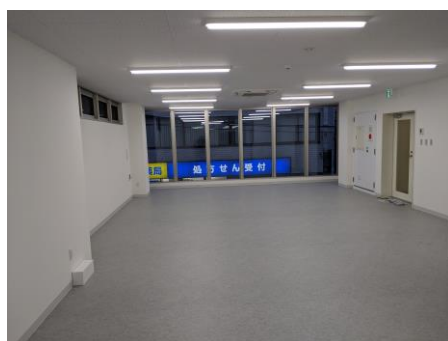
貸店舗・事務所

南口第3ビル2階

- ◇JR中央線『八王子』駅 南口徒歩2分！
- ◇全面ガラス張りの貸店舗・事務所！
- ◇ワンフロアワンテナント！
- ◇賃料減額キャンペーン！！！！

最寄駅

- ◇JR中央線 『八王子』駅南口 徒歩2分
- ◇JR横浜線 『八王子駅』駅南口 徒歩2分



月額賃料	金253,000円(税込)
月額管理費	金16,500円(税込)
礼金	月額賃料の1ヶ月分
敷金	月額賃料の4ヶ月分
契約形態・契約期間	普通借家契約・3年間
更新・更新料	有り・新賃料の1ヶ月分
面積(公簿)	64.17㎡
面積(坪)	約19.41坪
現況・引渡し	空室・即
所在地	東京都八王子市子安町1-2-7
構造	鉄筋コンクリート造陸屋根4階建
築年月	令和5年(2023年)9月
用途地域	商業地域
駐車場	無
設備	トイレ・給湯室・エアコン
その他	当社指定家賃保証システム要加入。 【保証料：月額賃料等総額×150%】 【継続保証料：月額賃料等総額の15%(1年毎)】 当社指定賠償付火災保険要加入。 ※上記税込金額(敷金は除く)は現行消費税率(10%)にて算出してあります。 消費税増税後は新たな税率にて算出した金額となります。 ※賃料減額キャンペーン適用時違約金あり 2年未満の解約、賃料管理費の2ヶ月・1年未満の解約、賃料管理費の1ヶ月



※図面と現況に相違がある場合は、現況を優先致します。※80m=1分

宅地建物取引業 東京都知事 (4) 第83784号
賃貸住宅管理業 国土交通大臣 (2) 第006244号

エステイター株式会社

TEL: 042-643-2255
広告掲載：御社HPのみOK
※要広告掲載承諾書(御社書式可)事前送付下さい。

Fax: 042-643-2215 Mail: info@estater.co.jp

図面	当社HP、レインズから最新カラー図面(空室状況更新済)を取得できます。
内見	名刺【fax 042-643-2215】事前送付下さい。
鍵	
客付業者様へ	

〒192-0082
東京都八王子市東町7-6エバース第12八王子ビル3階

営業時間 10:00~18:00
定休日 日曜日・祝日

■取引態様 一般
■管理番号 J422
■手数料 借主100% 客付100%

URL: www.estater.co.jp
(HOME→募集図面・販売図面)

