

貸店舗・事務所

南口第3ビル1階

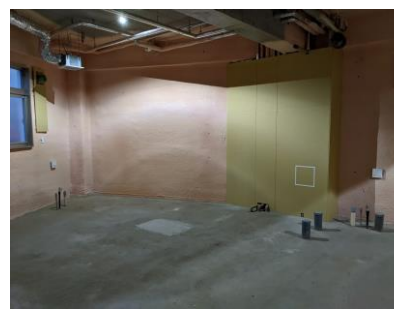
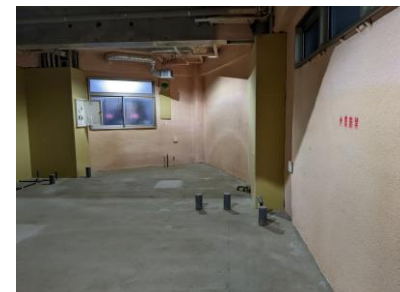
- ◇JR中央線『八王子』駅 南口徒歩2分！
- ◇全面ガラス張りの貸店舗・事務所！
- ◇ワンフロアワンテナント！
- ◇賃料減額キャンペーン！！

最寄駅

- ◇JR中央線 『八王子』駅南口 徒歩2分
- ◇JR横浜線 『八王子駅』駅南口 徒歩2分



道路



月額賃料	金275,000円(税込)
月額管理費	金16,500円(税込)
礼金	月額賃料の1ヶ月分
敷金	月額賃料の4ヶ月分
契約形態・契約期間	普通借家契約・3年間
更新・更新料	有り・新賃料の1ヶ月分
面積(公簿)	50.76㎡
面積(坪)	約15.35坪
現況・引渡し	空室・即
所在地	東京都八王子市子安町1-2-7
構造	鉄筋コンクリート造陸屋根4階建
築年月	令和5年(2023年)9月
用途地域	商業地域
駐車場	無
設備	トイレ

その他

当社指定家賃保証システム要加入。  
 【保証料：月額賃料等総額×150%】  
 【継続保証料：月額賃料等総額の15%（1年毎）】  
 当社指定賠償付火災保険要加入。  
 ※上記税込金額（敷金は除く）は現行消費税率（10%）にて算出しております。  
 消費税増税後は新たな税率にて算出した金額となります。  
 ※賃料減額キャンペーン適用時違約金あり  
 2年未満の解約、賃料管理費の2ヶ月・1年未満の解約、賃料管理費の1ヶ月



※図面と現況に相違がある場合は、現況を優先致します。※80m=1分

宅地建物取引業 東京都知事 (4) 第83784号  
 賃貸住宅管理業 国土交通大臣 (2) 第006244号  
**エステイター株式会社**  
 TEL: 042-643-2255  
 広告掲載：御社HPのみOK  
 ※要広告掲載承諾書（御社書式可）事前送付下さい。  
 Fax: 042-643-2215 Mail: info@estater.co.jp

図面	当社HP、レイズから最新カラー図面（空室状況更新済）を取得できます。
内見	名刺【fax 042-643-2215】事前送付下さい。
鍵	
客付業者様へ	

〒192-0082  
 東京都八王子市東町7-6エバース第12八王子ビル3階

営業時間 10:00~18:00  
 定休日 日曜日・祝日

■取引態様 一般  
 ■管理番号 J422  
 ■手数料 借主100% 客付100%  
 URL: www.estater.co.jp  
 (HOME→募集図面・販売図面)

