

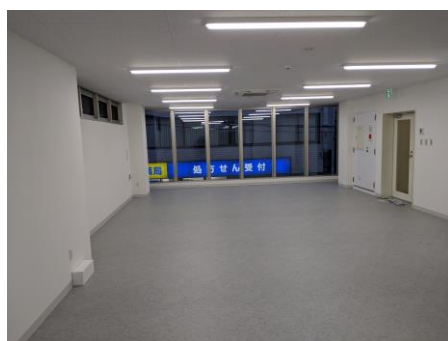
貸店舗・事務所

南口第3ビル2階

◇JR中央線『八王子』駅 南口徒歩2分！  
◇全面ガラス張りの貸店舗・事務所！  
◇ワンフロアワンテナント！  
◇各種店舗・事務所・医院・学習塾等

最寄駅

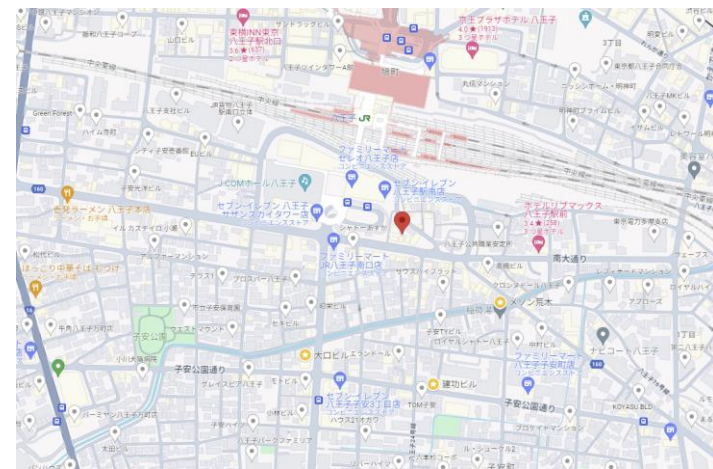
◇JR中央線  
『八王子』駅南口 徒歩2分  
◇JR横浜線  
『八王子駅』駅南口 徒歩2分



道路



2F・3F



※図面と現況に相違がある場合は、現況を優先致します。※80m=1分

月額賃料	金308,000円(税込)
月額管理費	金16,500円(税込)
礼金	月額賃料の1ヶ月分
敷金	月額賃料の6ヶ月分
契約形態・契約期間	普通借家契約・3年間
更新・更新料	有り・新賃料の1ヶ月分
面積(公簿)	64.17m <sup>2</sup>
面積(坪)	約19.41坪
現況・引渡し	空室・即
所在地	東京都八王子市元子安町1-2-7
構造	鉄筋コンクリート造陸屋根4階建
築年月	令和5年(2023年)9月
用途地域	商業地域
駐車場	無
設備	トイレ・給湯室・エアコン

その他  
 当社指定家賃保証システム要加入。  
 【保証料：月額賃料等総額×100%】  
 【継続保証料：月額賃料等総額の10%（1年毎）】  
 火災保険要加入。  
 引渡し：事務所仕様  
 解約時敷金償却有り。月額賃料の1ヶ月分（別途消費税等）  
 ※上記税込金額（敷金は除く）は現行消費税率  
 （10%）にて算出しております。消費税増税後は  
 新たな税率にて算出した金額となります。

宅地建物取引業 東京都知事 (4) 第83784号  
 賃貸住宅管理業 国土交通大臣 (2) 第006244号  
**エステイター株式会社**  
 TEL: 042-643-2255  
 広告掲載：御社HPのみOK  
 ※要広告掲載承諾書（御社書式可）事前送付下さい。  
 Fax: 042-643-2215 Mail: info@estater.co.jp

図面	当社HP、レイズから最新カラー図面（空室状況更新済）を取得できます。
内見	名刺【fax 042-643-2215】事前送付下さい。
鍵	
客付業者様へ	

〒192-0082  
 東京都八王子市東町7-6エバース第12八王子ビル3階

営業時間 10:00~18:00  
 定休日 日曜日・祝日

URL: www.estater.co.jp  
 (HOME-募集図面・販売図面)

- 取引態様 一般
- 管理番号 J422
- 手数料 借主 100% 客付 100%

