

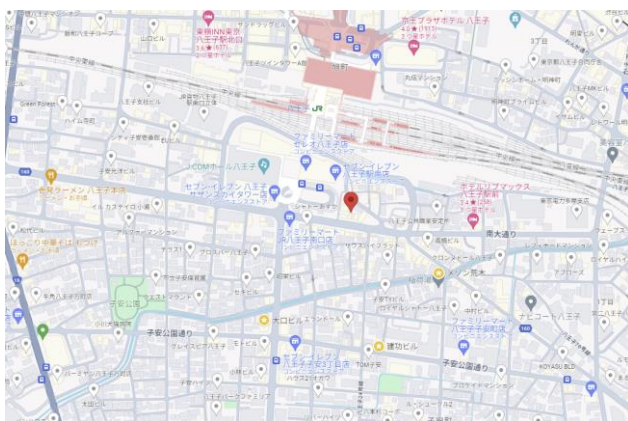
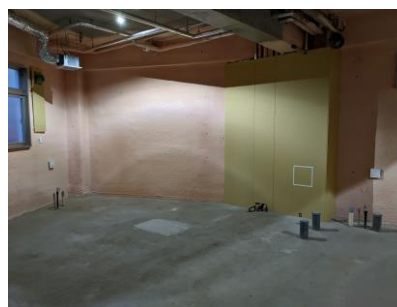
貸店舗・事務所

南口第3ビル1階

◇JR中央線『八王子』駅 南口徒歩2分!
 ◇全面ガラス張りの貸店舗・事務所!
 ◇ワンフロアワンテナント!
 ◇各種店舗・事務所・医院・学習塾等

最寄駅

◇JR中央線
 『八王子』駅南口 徒歩2分
 ◇JR横浜線
 『八王子駅』駅南口 徒歩2分



※図面と現況に相違がある場合は、現況を優先致します。※80m=1分

月額賃料	金319,000円(税込)
月額管理費	金16,500円(税込)
礼金	月額賃料の1ヶ月分
敷金	月額賃料の6ヶ月分
契約形態・契約期間	普通借家契約・3年間
更新・更新料	有り・新賃料の1ヶ月分
面積(公簿)	50.76㎡
面積(坪)	約15.35坪
現況・引渡し	空室・即
所在地	東京都八王子市元子安町1-2-7
構造	鉄筋コンクリート造陸屋根4階建
築年月	令和5年(2023年)9月
用途地域	商業地域
駐車場	無
設備	トイレ
その他	当社指定家賃保証システム要加入。 【保証料:月額賃料等総額×100%】 【継続保証料:月額賃料等総額の10%(1年毎)】 火災保険要加入。 引渡し:スケルトン 解約時敷金償却有り。月額賃料の1ヶ月分(別途消費税等) ※上記税込金額(敷金は除く)は現行消費税率 (10%)にて算出しております。消費税増税後は 新たな税率にて算出した金額となります。

宅地建物取引業 東京都知事 (4) 第83784号
 賃貸住宅管理業 国土交通大臣 (2) 第006244号
エステイター株式会社
 TEL: 042-643-2255
 広告掲載: 御社HPのみOK
 ※要広告掲載承諾書(御社書式可) 事前送付下さい。
 Fax: 042-643-2215 Mail: info@estater.co.jp

図面	当社HP、レイズから最新カラー図面(空室状況更新済)を取得できます。
内見	名刺【fax 042-643-2215】事前送付下さい。
鍵	
客付業者様へ	

〒192-0082
 東京都八王子市東町7-6エバース第12八王子ビル3階

営業時間 10:00~18:00
 定休日 日曜日・祝日

■取引態様 一般
 ■管理番号 J422
 ■手数料 借主100% 客付100%
 URL: www.estater.co.jp (HOME→募集図面・販売図面)

