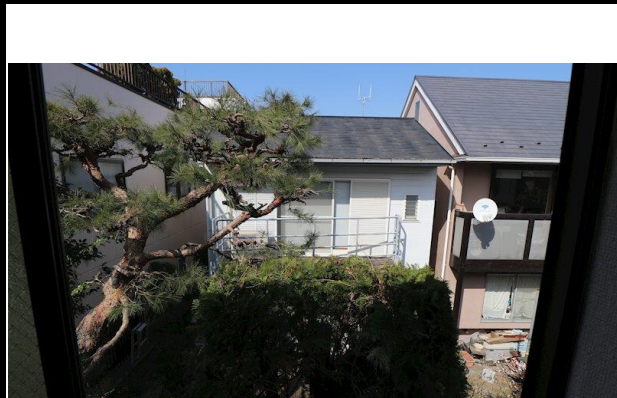


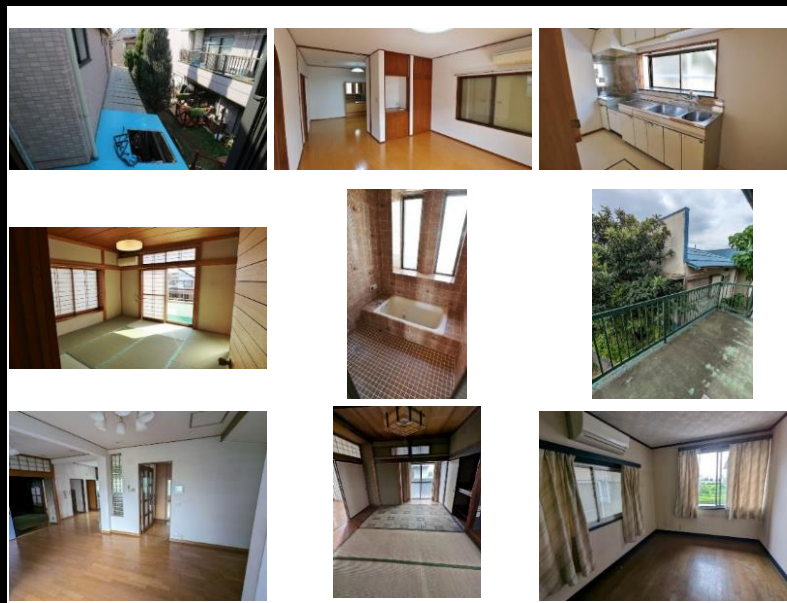
羽衣町二丁目戸建 戸建

敷地内駐車場有り、一台無料！
南向きバルコニー！



※図面と現況に相違がある場合は、現況を優先と致します。※80m=1分

敷地内駐車場有り、一台無料！南向きバルコニー！
※先行申込・契約可能！（1番手が先行申込、2番手が先行契約の場合は無条件で2番手が繰り上がります。）



※備品がある場合は装飾用です。



種別	戸建	
所在	東京都立川市羽衣町2丁目41-8	
間取	3SLDK	
賃料	月額賃料 140,000円	
賃料等条件	月額管理費等 管理費 - / 共益費 - / 雑費 -	
	その他月額費用 [月次費用] 安心入居サポート料:1100円 [備考]支払い手数料月額賃料等総額の1.5%	
	敷金 1ヶ月	礼金 1ヶ月
交通	南武線「西国立」駅 徒歩 4分 中央線「立川」駅 徒歩 18分	
建物	構造/総階数/所在階	木造 / 地上階数 2階 / 階
	専有面積	約100.17㎡
	間取内訳	LDK(19.00畳), 洋室(6.60畳), 和室(6.00畳), 和室(8.00畳)
	主たる開口部の方位 南	
築年月	1984年8月	契約期間 普通借家契約 2年
更新	新賃料の1ヶ月分	
駐車場	有 敷地内 (※無償)	
設備等	バス・トイレ別, 追い焚き風呂, 南面バルコニー, ダブルロック	
現況・入居時期	空室・即	
火災保険	~20m未満:月額金1,000円~。20m以上~40m未満:月額金1,100円~。40m以上~:月額金1,200円~。※金額は推奨プランになります。	
保証会社	必須(オリエントクレジット) 賃料等の50%最低保証料20,000円継続保証料:なし。連帯保証人が必要の場合有り	
備考	※消費税増徴後は新たな税率での金額となります。 ※自己居住以外の民泊等の利用は一切不可です。 ※携帯電話(スマホ)等の受信状況は現地でご確認ください。 ※駐車場・駐輪場/バイク置場がある場合の条件・空き状況等は随時ご確認ください。また車庫制限・台数制限等がございます。 ※ペット(犬・猫)・石造ストレープ事務所利用は不可です。 ※成約時、仲介手数料として月額賃料(駐車場については税抜月額賃料)の1ヶ月分相当額(別途消費税等)を申し受けします。	



エステイター株式会社

物件確認ダイヤル
空室確認はこちらから
24時間・365日対応可能
050-3503-1579



取引態様	代理	
手数料の割合	借主 100	客付 100
	- ()	
情報更新日	2024年 03月 19日	

客付業者様へ



「鍵」現地対応
(いい生活より
お知らせします。)

加盟団体:(公社)東京都宅地建物取引業協会会員
(公社)首都圏不動産公正取引協議会加盟
全国賃貸管理ビジネス協会会員
宅地建物取引業 東京都知事(4)第83784号
賃貸住宅管理業 国土交通大臣(2)第006244号
Mail:info@estater.co.jp

〒192-0082 東京都八王子市東町7-6エパース第12八王子ビル3階
『営業時間 10:00~18:00/定休日 日曜日・祝日』

広告掲載:御社様HPのみOK ※要広告掲載承諾書(御社様書式可)事前送付ください。

※図面▶当社HP、レインズから写真が複数掲載されている図面の取得が可能です。 URL:https://www.estater.co.jp(HOME▶募集図面・販売図面)

FAX/042-643-2215

仲介業者様へ:ご契約や諸条件については042-643-2255へ
お問い合わせください。