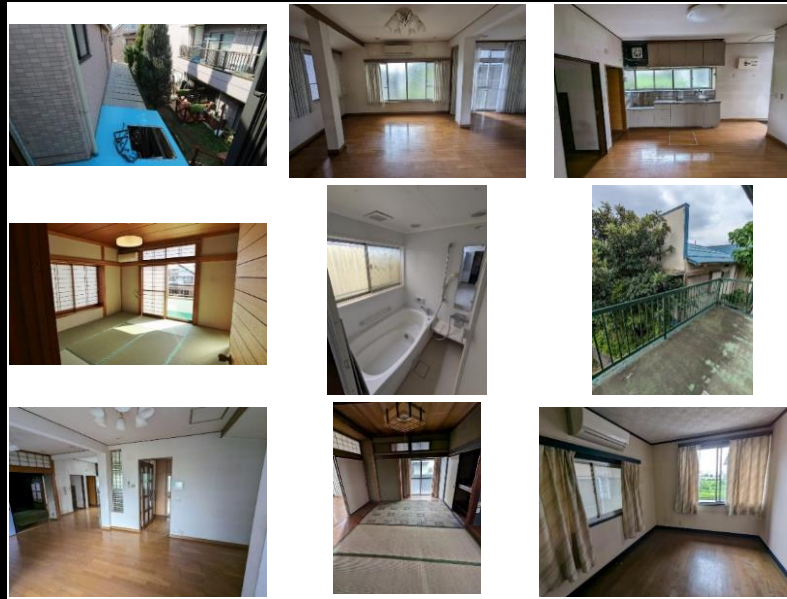
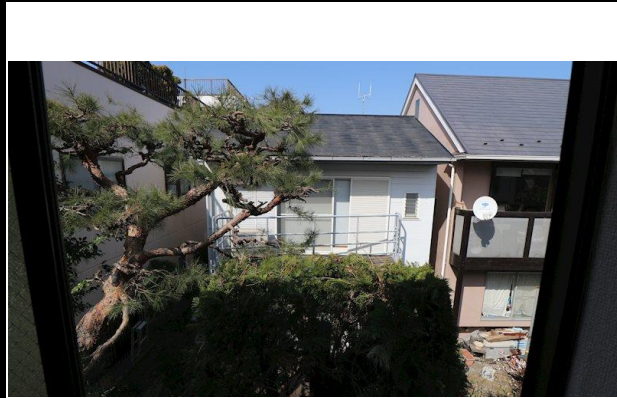


# 羽衣町二丁目戸建

敷地内駐車場有り、一台無料！  
南向きバルコニー！



※図面と現況に相違がある場合は、現況を優先と致します。※80m=1分

敷地内駐車場有り、一台無料！南向きバルコニー！※ペットの飼育不可です。※先行申込・契約可能！  
(1番手が先行申込、2番手が先行契約の場合は無条件で2番手が繰り上がります。)

※備品がある場合は装飾用です。



種別	戸建	
所在	東京都立川市羽衣町2丁目41-8	
間取	3SLDK	
賃料等条件	月額賃料 140,000円	
賃料等条件	月額管理費等 管理費 - / 共益費 - / 雑費 -	
賃料等条件	その他月額費用 [月次費用] 安心入居サポート料:1100円 [備考] 支払い手数料月額賃料等総額の1.5%	
賃料等条件	敷金 1ヶ月	礼金 1ヶ月
交通	南武線「西国立」駅 徒歩 4分 中央線「立川」駅 徒歩 18分	
建物	構造/総階数/所在階	木造 / 地上階数 2階 / 階
建物	専有面積	約100.17m <sup>2</sup>
建物	間取内訳	LDK(19.00畳), 洋室(6.60畳), 和室(6.00畳), 和室(8.00畳)
建物	主たる開口部の方位	南
築年月	1984年8月	契約期間 普通借家契約 2年
更新	新賃料の1ヶ月分	
駐車場	有 敷地内 (一台無料)	
設備等	バス・トイレ別, 追い焚き風呂, 南面バルコニー, ダブルロック	
現況・入居時期	空室・期日指定 2024年03月下旬	
火災保険	～20m未満:月額金1,000円～.20m以上～40m未満:月額金1,100円～.40m以上～:月額金1,200円～.※金額は推奨プランになります。	
保証会社	必須 賃料等の50%最低保証料20,000円継続保証料なし.連帯保証人が必要の場合有り	
備考	※消費税増徴税額は新たな税率での金額となります。 ※自己居住以外の民泊等の利用は一切不可です。 ※携帯電話(スマホ)等の受信状況は現地でご確認ください。 ※駐車場・駐輪場・バイク庫場がある場合の条件・空き状況等は随時ご確認ください。また車両制限・台数制限等がございます。 ※ペット・ピアノ・石油ストーブ・事務所利用は不可です。 ※成約時、仲介手数料として月額賃料(駐車場については税抜月額賃料)の1ヶ月分相当額(別途消費税等)を申し受けます。	



エステイター株式会社

物件確認ダイヤル  
空室確認はこちらから  
24時間・365日対応可能  
050-3503-1579



取引態様

手数料の割合

代理

借主 100 客付 100

AD(広告料)※右記%の通りです。※契約締結(契約金入金・契約書類等完了)次第、即時(要ご請求書)お支払いが可能です！

- ( )

情報更新日

2023年12月24日

客付業者様へ



「鍵」現地対応(いい生活よりお知らせします。)  
※居住中の為内見不可。

加盟団体:(公社)東京都宅地建物取引業協会会員  
(公社)首都圏不動産公正取引協議会加盟  
全国賃貸管理ビジネス協会会員  
宅地建物取引業 東京都知事(4)第83784号  
賃貸住宅管理業 国土交通大臣(2)第006244号  
Mail:info@estater.co.jp

〒192-0082 東京都八王子市東町7-6エパース第12八王子ビル3階  
『営業時間 10:00～18:00/定休日 日曜日・祝日』

広告掲載:御社様HPのみOK ※要広告掲載承諾書(御社様書式可)事前送付ください。

※図面・当社HP、レインズから写真が複数掲載されている図面の取得が可能です。 URL:https://www.estater.co.jp(HOME⇒募集図面・販売図面)

FAX/042-643-2215

仲介業者様へ:ご契約や諸条件については042-643-2255へお問い合わせください。