

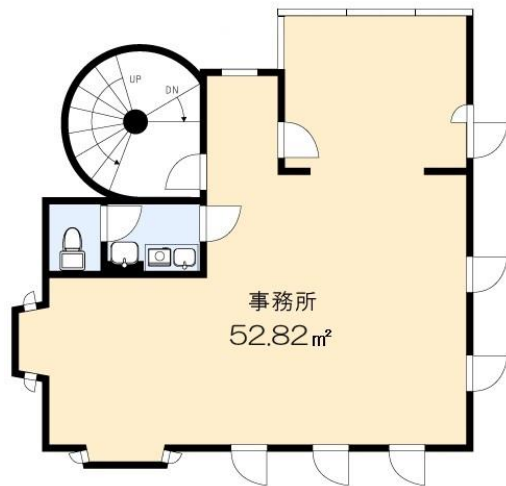
- ◇引き渡しは事務所仕様です！
- ◇事務所、営業所、医院・塾等！
- ◇1階の為視認性が有ります。
- ◇お洒落な作りのRC3階建の1階部分です！

最寄駅

- ◇JR中央線、横浜線、八高線『八王子』駅 北口 バス約8分
- 『大和田団地』バス停徒歩約3分
- ◇京王線『京王八王子』駅中央口徒歩約17分



☆滝山町1丁目には大型ショッピングモールが開業予定となっております。



|        |  |
|--------|--|
| 賃料     | 110,000円(税込)   |
| 共益費    | 無  |
| 水道・ガス代 | 水道:2,200円(税込)、ガス代:1,100円(税込)   |
| 礼金     | 月額賃料の1ヶ月   |
| 敷金     | 税抜月額賃料の3ヶ月   |
| 契約期間   | 3年間(更新可能)  |
| 更新料    | 有(新賃料の1ヶ月分)  |
| 面積     | 52.82m <sup>2</sup> (約15.97坪)  |
| 現況・引渡し | 空室・2024年2月上旬   |
| 所在地    | 東京都八王子市大和田町6-17-12   |
| 構造・募集階 | RC造3階建・1階  |
| 築年月    | 1990年3月  |
| 用途地域   | 商業地域   |
| 駐車場    | 無  |
| 設備     | 左記参照 ※現況渡し   |
| その他    | 当社指定家賃保証システム要加入。<br>【保証料：月額賃料等総額×150%】<br>【継続保証料：月額賃料等総額の15%】<br>※当社指定賠償付火災保険要加入。<br>※検査済証：無し。<br>※解約時保証金20%償却(別途消費税等)。<br>※左記税込金額(敷金は除く)は現行消費税率(10%)にて算出しております。<br>消費税増税後は新たな税率にて算出した金額となります。<br>※成約時、仲介手数料として月額賃料(事業用・駐車場については税抜月額賃料)の1ヶ月分相当額(別途消費税)を申し受けます。 |



※図面の内容と現況に相違がある場合は、現況を優先と致します。

宅地建物取引業 東京都知事 (4) 第83784号  
 賃貸住宅管理業 国土交通大臣 (2) 第006244号

エステイター株式会社

TEL: 042-643-2255

広告掲載: 御社HPのみOK

※要広告掲載承諾書(御社書式可) 事前送付下さい。

Fax: 042-643-2215 Mail: info@estater.co.jp

Tel 042-643-2255 Fax 042-643-2215

〒192-0082

東京都八王子市東町7-6エバース第12八王子ビル3階

営業時間 10:00~18:00 定休日 日曜日・祝日

URL: www.estater.co.jp  
 (HOME⇒募集図面・販売図面)

- 取引態様 代理
- 管理番号 j064
- 手数料 借主100% 客付100%

