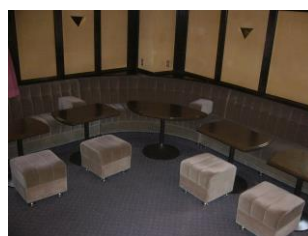
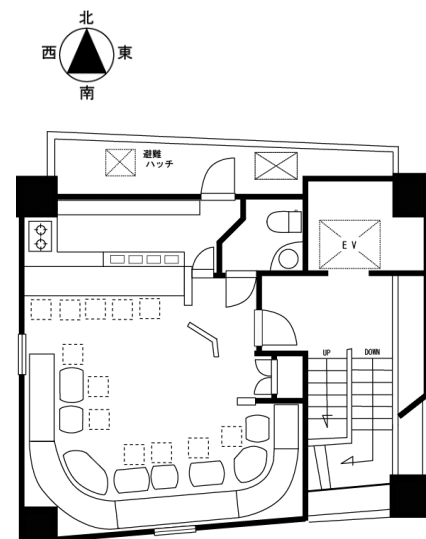


尾川ビル4階

- ◆富士見通り沿いソシアルビルの4階！
- ◆三崎町交差点角地で目立ちます！
- ◆キャバクラ・スナック・ガールズバー相談可能

最寄駅

- ・JR中央線・横浜線・八高線  
『八王子』駅 北口 徒歩6分
- ・京王線  
『京王八王子』駅 徒歩9分



5階室	事務所	管理事務所
4階室	募集中	
3階室	飲食店	スナック
2階室	募集中	
1階室	飲食店	スナック
地下1階室	飲食店	バー

※左記各階表は2023年12月25日付時点の状況に依り作製したものです。図面の内容と現況が相違する場合は現況を優先と致します。  
※中町商店会・中町町会へご加入頂きます  
中町商店会 商店会費月額：2,000円  
中町町会 町会費月額：500円

月額賃料	金159,500円 (税込)
管理費	金46,200円 (税込)
礼金	月額賃料の1ヶ月分
保証金	月額賃料の5ヶ月分
契約期間	普通借家契約：3年間
更新・更新料	有り・新賃料の1ヶ月相当分
面積	48.62㎡
面積 (坪)	約14.70坪
引渡し	2024年4月上旬
所在地 (住居表示)	八王子市中町6-5
構造	RC造陸屋根地下1階付5階建
築年月	1986年10月
用途地域	商業地域
駐車場	無
設備	上下水道・都市ガス・本下水

その他  
当社指定賃貸保証制度要加入  
【保証料：月額賃料総額×150%】  
【継続保証料：月額賃料等総額の15% (1年毎)】  
当社指定賠償付火災保険要加入  
解約時保証金償却有り。  
(3年未満：30%、3年以上以降：20%【別途消費税】)  
引渡し：現況渡し。  
※造作譲渡料無し。  
※上記税込金額 (保証金は除く。) は現行消費税率 (10%) にて算出しております。消費税増税後は新たな税率にて算出した金額となります。