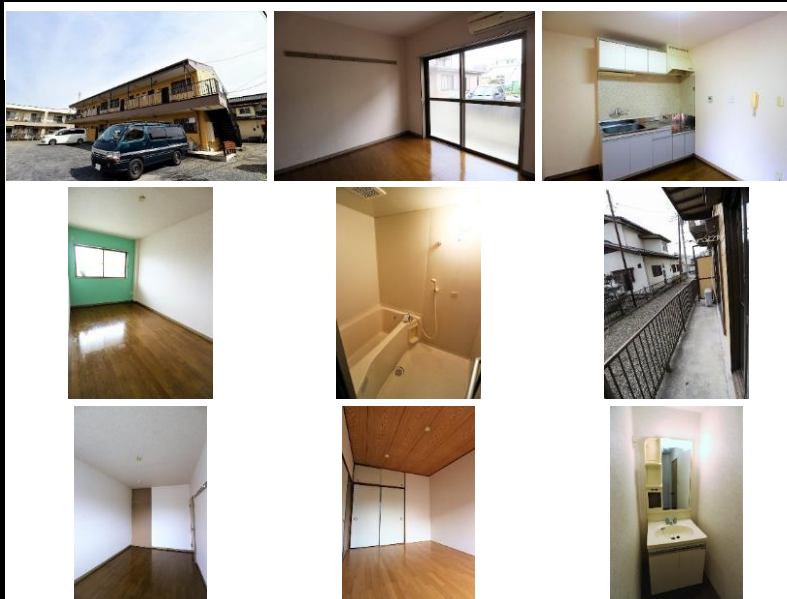


出浦コーポⅢ 201

敷金・礼金なし！！



※図面と現況に相違がある場合は、現況を優先と致します。※80m=1分



※写真は別室のものになります。※備品がある場合は装飾用です。



バス・トイレ別！独立洗面台、室内洗濯機置場有り！※火災保険は月払いタイプになります。全室洋室！！

種別	アパート		
所在	東京都八王子市西寺方町441		
間取	3DK		
賃料等条件	月額賃料	55,000円	
	月額管理費等	管理費 3,000円 / 共益費 - / 雑費 -	
	その他月額費用	【月次費用】安心入居サポートⅡ料:1100円 【備考】支払い手数料月額賃料等総額の1.5%	
	敷金	-	礼金 -
交通	中央線「高尾(東京)」駅 バス 15分 バス停「中小田野」徒歩 3分		
建物	構造/総階数/所在階	鉄骨造 / 地上階数 2階 / 階	
	専有面積	約50.00㎡	
	間取内訳	DK(6.00畳), 洋室(6.00畳), 洋室(7.00畳), 洋室(6.00畳)	
	主たる開口部の方位	南西	
築年月	1996年12月	契約期間	普通借家契約 2年
更新	新賃料の1ヶ月分		
駐車場	有 敷地内 5,000円(税込)		
設備等	平置駐車場、ガスコンロ設置可、バス・トイレ別、洗面化粧台、バス有、トイレ有、シャワー、エアコン、フローリング、全居室フローリング、室内洗濯機置場、シューズボックス、押入		
現況・入居時期	空室・即入居		
火災保険	～20㎡未満:月額金1,000円～、20㎡以上～40㎡未満:月額金1,100円～、40㎡以上～:月額金1,200円～。※金額は推奨プランになります。		
保証会社	必須 賃料等の50%最低保証料20,000円継続保証料:なし、連帯保証人が必要の場合有り		
備考	※消費税増税後は新たな税率での金額となります。 ※自己居住以外の民泊等の利用は一切不可です。 ※携帯電話(スマホ)等の受信状況は現地でご確認ください。 ※駐車場・駐輪場・バイク置場がある場合の条件・空き状況等は随時ご確認ください。また車両制限・台数制限等がございます。 ※ペット・ピアノ・石油ストーブ・事務所利用は不可です。 ※成約時、仲介手数料として月額賃料(駐車場については税抜月額賃料)の1ヶ月分相当額(別途消費税等)を申し受けます。		



エステイター株式会社

物件確認ダイヤル
空室確認はこちらから
24時間・365日対応可能

050-3503-1579

内見・申込はこちら



取引態様

手数料の割合

仲介元付一般

借主 100 客付 100

AD(広告料)※右記%の通りです。※契約締結(契約金入金・契約書類等完了)次第、即時(要ご請求書)お支払いが可能です。

情報更新日 2023年12月13日

客付業者様へ



「鍵」現地対応(いい生活)よりお知らせします。

加盟団体:(公社)東京都宅地建物取引業協会
(公社)首都圏不動産公正取引協議会加盟
全国賃貸管理ビジネス協会
宅地建物取引業 東京都知事(4)第83784号
賃貸住宅管理業 国土交通大臣(2)第006244号
Mail:info@estater.co.jp

〒192-0082 東京都八王子市東町7-6エパース第12八王子ビル3階
『営業時間 10:00～18:00/定休日 日曜日・祝日』

広告掲載:御社様HPのみOK ※要広告掲載承諾書(御社様書式可)事前送付ください。

「図面」当社HP、レインズから写真が複数掲載されている図面の取得が可能です。 URL:https://www.estater.co.jp(HOME→募集図面・販売図面)

FAX/042-643-2215

仲介業者様へ:ご契約や諸条件については042-643-2255へお問い合わせください。