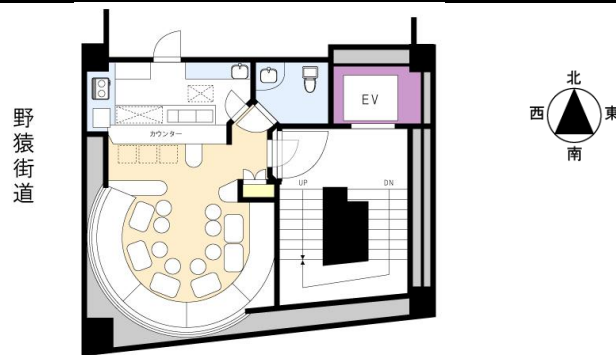


尾川ビル2階

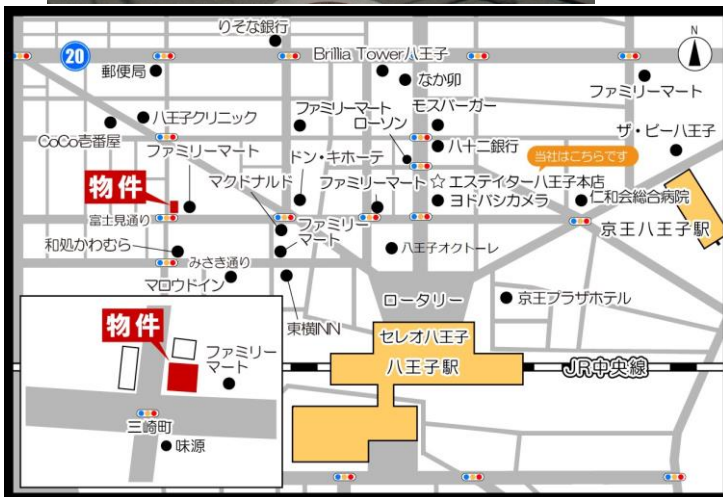
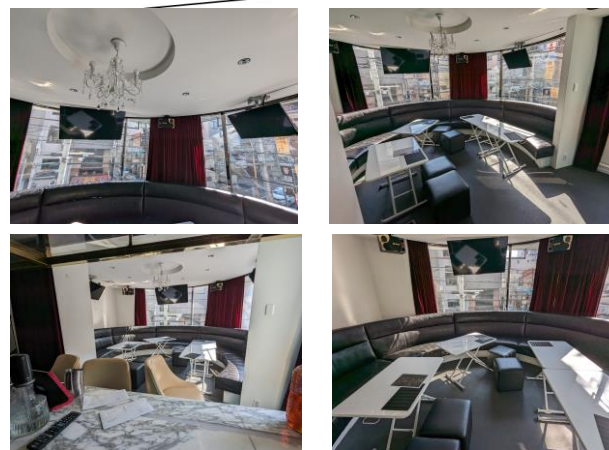
- ◆富士見通り沿いツシアルビルの地下1階！
- ◆三崎町交差点角地で目立ちます！
- ◆Bar居抜き！

最寄駅

- ・JR中央線・横浜線・八高線
『八王子』駅 北口 徒歩6分
- ・京王線
『京王八王子』駅 徒歩9分



富士見通り



※図面と現況に相違がある場合は、現況を優先致します。

5階室	事務所	管理事務所
4階室	飲食店	クラブ
3階室	飲食店	スナック
2階室	募集中	
1階室	飲食店	スナック
地下1階室	飲食店	バー

※左記各階表は2023年11月16日付時点の状況に依り作製したものです。
図面の内容と現況が相違する場合は現況を優先と致します。
※中町商店会・中町町会へご加入頂きます
中町商店会 商店会費月額：2,000円
中町町会 町会費月額：500円

月額賃料

金187,000円(税込)

管理費

金35,200円(税込)

礼金

月額賃料の1ヶ月分

保証金

月額賃料の5ヶ月分

契約期間

普通借家契約：3年間

更新・更新料

有り・新賃料の1ヶ月相当分

面積

39.20㎡

面積(坪)

約11.85坪

引渡し

空室・即(現況渡し)

所在地(住居表示)

八王子市中町6-5

構造

RC造陸屋根地下1階付5階建

築年月

1986年10月

用途地域

商業地域

駐車場

無

設備

上下水道・都市ガス・本下水

その他

当社指定賃貸保証制度要加入
【保証料：月額賃料総額×150%】
【継続保証料：月額賃料等総額の15%（1年毎）】
当社指定賠償付火災保険要加入
解約時保証金償却有り。
（3年未満：30%、3年以降：20%【別途消費税】）
引渡し：現況渡し。（Bar居抜き）
※造作譲渡料無し。
※上記税込金額（保証金は除く。）は現行消費税率（10%）にて算出してあります。消費税増税後は新たな税率にて算出した金額となります。

宅地建物取引業 東京都知事 (4) 第83784号
賃貸住宅管理業 国土交通大臣 (2) 第006244号

エステイター株式会社

TEL: 042-643-2255

Fax: 042-643-2215 Mail: info@estater.co.jp

〒192-0082
東京都八王子市東町7-6エバース第12八王子ビル3階

営業時間 10:00~18:00
定休日 日曜日・祝日

■取引態様
専任
■管理番号
J014

URL: www.estater.co.jp
(HOME-募集図面・販売図面)

