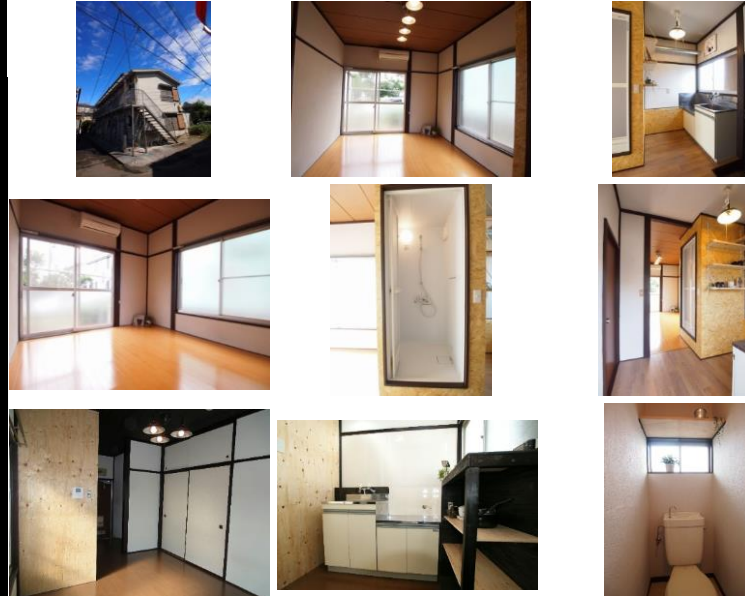


エムユーハイツ 1-201

社会人限定・初期費用(30,000円)減額キャンペーン!
 学生限定・初期費用ゼロキャンペーン!
 (2024年3月31日迄の申込限定)
 インターネット120メガWi-Fi無料!水道代無料!



※図面と現況に相違がある場合は、現況を優先と致します。※80m=1分



※写真は別室のものになります。※備品がある場合は装飾用です。



初期費用キャンペーンは、賃料・管理費・24時間安心サポート2料(1ヶ月分)、賃貸保証料全て込みです。※仲介手数料・月額火災保険料・鍵交換費用(任意)は別途必要となります。※賃貸借契約開始後1年未満に解約、又は契約締結後～契約開始日までに解約の場合は違約金として「賃料・管理費・24時間安心入居サポート2料」の1ヶ月分相当額をお支払い頂きます。※水道代は常識的な範囲内であれば無料でございます。※先行申込、契約可能!(1番手が先行申込、2番手が先行契約の場合は無条件で2番手が繰り上がります。)※引越業者指定有

| | | | |
|---------|---|--|-----------|
| 種別 | アパート | | |
| 所在 | 東京都八王子市中野山王1丁目28-11 | | |
| 間取 | 1R | | |
| 賃料等条件 | 月額賃料 | 24,000円 | |
| | 月額管理費等 | 管理費 2,000円 / 共益費 無 / 雑費 無 | |
| | その他月額費用 | 【月次費用】安心入居サポート2料:1100円 【備考】支払い手数料月額賃料等総額の1.5% | |
| | 敷金 | - | 礼金 - |
| 交通 | 中央線「八王子」駅 バス 10分 バス停「川口川橋」徒歩 5分 中央線「西八王子」駅 徒歩 32分 京王線「京王八王子」駅 徒歩 38分 | | |
| 建物 | 構造/総階数/所在階 | 木造 / 地上階数 2階 / 2階 | |
| | 専有面積 | 約16.20㎡ | |
| | 間取内訳 | 洋室(6.00畳) | |
| | 主たる開口部の方位 | 南 | |
| 築年月 | 1980年9月 | 契約期間 | 普通借家契約 2年 |
| 更新 | 新賃料の1ヶ月分 | | |
| 駐車場 | 無(税込) | | |
| 設備等 | 閑静な住宅街、シャワールーム、ガスコンロ設置可、キッチンに窓、トイレ有、シャワー、エアコン、照明付き、石油ストーブ不可、光ファイバー、2F以上、洗濯機置場、室外洗濯機置場、押入、収納有、収納1間、角住戸 | | |
| 現況・入居時期 | 空室・即入居 | | |
| 火災保険 | ～20㎡未満:月額金1,000円。20㎡以上～40㎡未満:月額金1,100円～。40㎡以上～:月額金1,200円～。※金額は推奨プランになります。 | | |
| 保証会社 | 必須(オコフオレントインシチュア) 賃料等の50%最低保証料20,000円継続保証料:なし。連帯保証人が必要の場合有り | | |
| 備考 | ※消費税増税後は新たな税率での金額となります。 ※自己居住以外の民泊等の利用は一切不可です。 ※携帯電話(スマホ)等の受信状況は現地でご確認ください。 ※駐車場・駐輪場・バイク置場がある場合の条件・空き状況等は随時ご確認ください。また車両制限・台数制限等がございます。 ※ペット・ピアノ・石油ストーブ・事務所利用は不可です。 ※成約時、仲介手数料として月額賃料(駐車場については税抜月額賃料)の1ヶ月分相当額(別途消費税等)を申し受けます。 | | |



エステイター株式会社

物件確認ダイヤル
 空室確認はこちらから
 24時間・365日対応可能

050-3503-1579

内見・申込はこちら



取引態様

手数料の割合

代理

借主 100 客付 100

100% (税込)

情報更新日

2024年02月19日

客付業者様へ



「鍵」現地対応(いい生活)にて内見依頼をお願い致します。
 「キャンペーン・広告料」
 2024年3月31日迄の
 申込限定

加盟団体:(公社)東京都宅地建物取引業協会
 (公社)首都圏不動産公正取引協議会加盟
 全国賃貸管理ビジネス協会
 宅地建物取引業 東京都知事(4)第83784号
 賃貸住宅管理業 国土交通大臣(2)第006244号
 Mail:info@estater.co.jp

〒192-0082 東京都八王子市東町7-6エパーズ第12八王子ビル3階
 『営業時間 10:00～18:00/定休日 日曜日・祝日』

広告掲載:御社様HPのみOK ※要広告掲載承諾書(御社様書式可)事前送付ください。

「図面」当社HP、レインズから写真が複数掲載されている図面の取得が可能です。 URL:https://www.estater.co.jp(HOME→募集図面・販売図面)

FAX/042-643-2215

仲介業者様へ:ご契約や諸条件については042-643-2255へお問い合わせください。