

杉本ビル1棟

- ◆1棟一括での募集です。
- ◆前面に駐車スペース約2台分あります！
※車種及び駐車方法等に拠る。
- ◆事務所・営業所等に適しています！

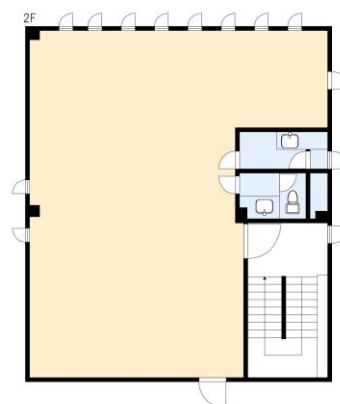
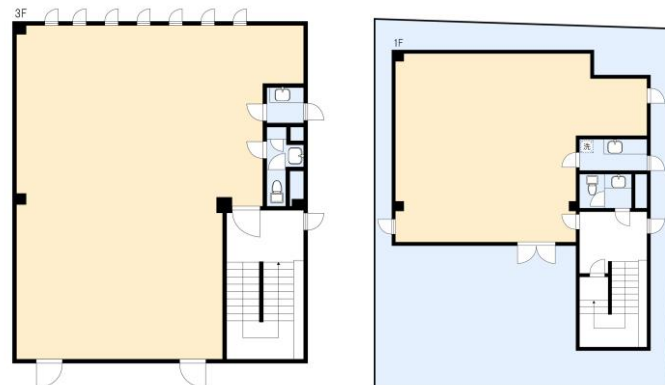
最寄駅

- ◇JR中央線・横浜線・八高線
- 『八王子』駅 北口 徒歩 9分
- ◇京王線
- 『京王八王子』駅 徒歩 5分



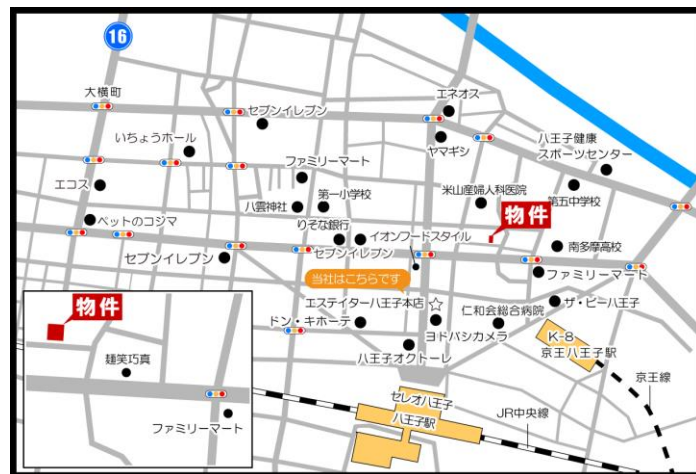
【フリーレント2ヶ月キャンペーン中！】
※2024年2月29日迄の申込限定。

※賃貸借契約開始後1年未満に解約、又は契約締結後～契約開始日までに解約の場合は、違約金として「賃料」の2ヶ月分相当額、賃貸借契約開始後2年未満に解約の場合は違約金として「賃料」の1ヶ月分相当額をお支払い頂きます。



※写真は前回募集時のものです。

※造作等（キッチン・トイレ・照明・エアコン・給湯器・内装等）の引渡し以降の維持・管理・修理・交換等は借主様負担となります。



※図面と現況に相違がある場合は、現況を優先致します。※80m=1分

月額賃料	金935,000円(税込)
月額管理費	無
礼金	月額賃料の1ヶ月分
保証金	税抜き月額賃料の6ヶ月分
契約形態・契約期間	普通借家契約・3年間
更新・更新料	有り・新賃料の1ヶ月分
面積 (㎡数は公簿)	1階：96.31㎡(約29.13坪) 2階：132.68㎡(約40.13坪) 3階：132.68㎡(約40.13坪) 合計：361.67㎡(約109.39坪)
現況・引渡し時期	営業中・2024年3月下旬
所在地	東京都八王子市新町1-26
構造	鉄骨鉄筋コンクリート造陸屋根3階建
築年月	平成4年(1992年)8月
用途地域	近隣商業地域
駐車場	約2台分有(無償) ※車種及び駐車方法等に拠る。
設備	公営水道・公共下水・東京電力
その他	当社指定家賃保証システム要加入。 【保証料：月額賃料総額×150%】 【継続保証委託料：月額賃料等総額の15%(1年毎)】 当社指定賠償付火災保険要加入。 解約時敷金償却有り：20%(別途消費税等) 検査済証：無し。 ※飲食店をご希望の場合は条件含め、ご相談となります。 ※上記税込金額(敷金は除く)は現行消費税率(10%)にて算出しております。消費税増税後は新たな税率にて算出した金額となります。

宅地建物取引業 東京都知事 (4) 第83784号
 賃貸住宅管理業 国土交通大臣 (2) 第006244号
エステーター株式会社
 TEL: 042-643-2255
 広告掲載：御社HPのみOK
 ※要広告掲載承諾書(御社書式可) 事前送付下さい。
 Fax: 042-643-2215 Mail: info@estater.co.jp

図面	当社HP、レイズから最新カラー図面(空室状況更新済)を取得できます。
内見	営業中の為、不可。
鍵	
客付業者様へ	

本店 Tel 042-643-2255 Fax 042-643-2215
 〒192-0082 東京都八王子市東町7-6エバース第12八王子ビル3階
 営業時間 10:00~18:00 定休日 曜日・祝日

■取引態様 代理
 ■管理番号 j254
 ■手数料 借主100% 客付100%
 URL: www.estater.co.jp (HOME→募集図面・販売図面)
Estater
 a Royal Style Group Company
(公社) 東京都宅地建物取引業協会会員 (公社) 首都圏不動産公正取引協議会加盟 全国賃貸管理ビジネス協会会員

