

梶田町貸店舗 (一棟貸し)

- ◆周辺にロードサイド店舗多数あり！
- ◆梶田遺跡公園通り沿い！
- ◆駐車場付(7台※車種による。)
- ◆事務所付店舗におすすめ！

最寄駅

京王高尾線
めじろ台駅 徒歩10分

月額賃料 金550,000円 (税込)

管理費 無し

礼金 税込み月額賃料の1ヶ月分

保証金 税抜き月額賃料の6ヶ月分

契約形態・契約期間 普通借家契約・3年

更新・更新料 可・月額新賃料の1ヶ月分

面積 (㎡) 約331㎡

面積 (坪) 1階35.61坪 2階25.08坪合計：約60.08坪

現況・引渡し 営業中・2024年1月上旬予定

所在地 (住居表示) 東京都八王子市梶田町537-14

構造 鉄骨造2階建(公簿)

築年月 昭和61年(1986年)11月

用途地域 準住居地域

駐車場 敷地内駐車場有り。(7台分)※車種による。

設備 東京電力・上下水道

その他
 ※当社指定家賃保証システム要加入。
 【保証料：月額賃料等総額×150%】
 【継続保証料：月額賃料等総額の15% (1年毎)】
 ※当社指定賠償付火災保険要加入。
 ※解約時保証金20%償却。
 ※引き渡し：現況有姿
 ※設備は残置物扱いとなりますので、保守・修繕・管理・新設・移設・交換・撤去等は借主様負担。
 ※検査済証、無し。
 ※図面内税込金額(保証金は除く)は現行消費税率(10%)にて算出してあります。消費税増税後は新たな税率にて算出した金額となります。
 ※成約時、仲介手数料として月額賃料の1ヶ月分相当額(税込)を申し受けます。

月額賃料

管理費

礼金

保証金

契約形態・契約期間

更新・更新料

面積 (㎡)

面積 (坪)

現況・引渡し

所在地 (住居表示)

構造

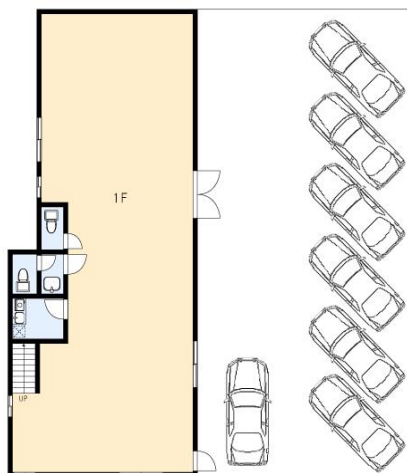
築年月

用途地域

駐車場

設備

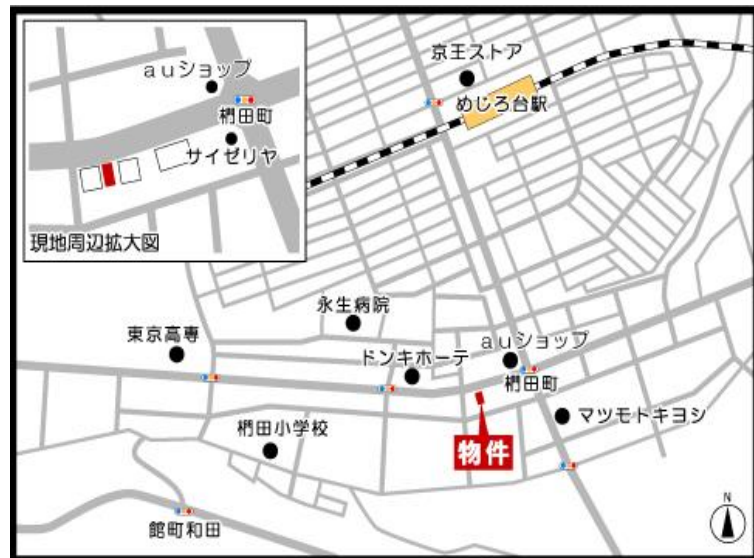
その他



1階平面図



2階平面図



※この図面は概略図です。図面と現況に相違がある場合は、現況を優先と致します。※80m=1分

宅地建物取引業 東京都知事 (4) 第83784号
 賃貸住宅管理業 国土交通大臣 (2) 第006244号
エステイター株式会社
 TEL: 042-643-2255
 広告掲載：御社HPのみOK
 ※要広告掲載承諾書(御社書式可) 事前送付下さい。
 Fax: 042-643-2215 Mail: info@estater.co.jp

図面	当社HP、レイズから最新カラー図面(空室状況更新済)を取得できます。
内見	名刺【fax 042-643-2215】事前送付下さい。
鍵	当社立会い必須。
客付業者様へ	

八王子本店 Tel 042-643-2255 Fax 042-643-2215
 〒192-0082 東京都八王子市東町7-6エバース第12八王子ビル3階
 営業時間 10:00~18:00 定休日 日曜日・祝日

■取引態様 代理
 ■管理番号 J186
 ■手数料 借主 100% 客付 100%

