

大萬薬局貸店舗1階

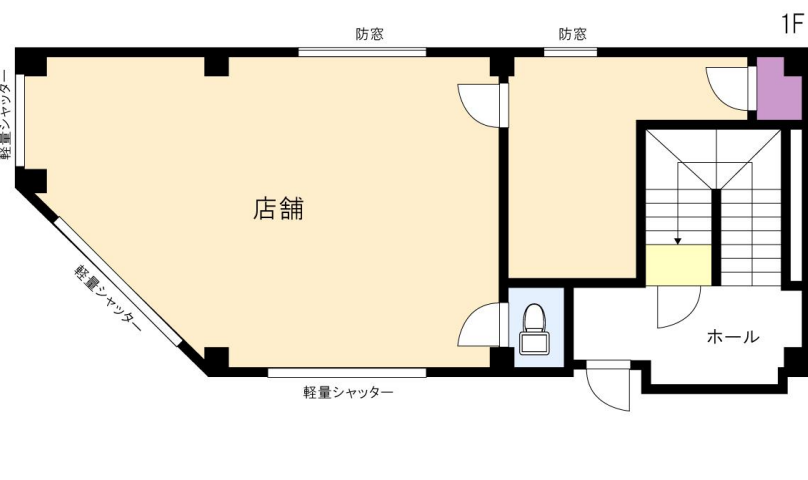
- ・南口バスロータリー内！
- ・南大通からの視認性良好！
- ・八王子駅徒歩3分！
- ・希少な重飲食相談可能！！

最寄駅

JR中央線・横浜線・八高線  
『八王子』駅 南口 徒歩3分



南口ロータリー



南大通

※図面の内容と現況に相違がある場合は、現況を優先と致します。

※写真は前回募集時のものです。

|        |                 |
|--------|-----------------|
| 賃料     | 385,000円(税込)    |
| 管理費    | 無               |
| 礼金     | 月額賃料の1ヶ月分       |
| 敷金     | 税抜き月額賃料の6ヶ月分    |
| 契約期間   | 普通借家契約・3年間      |
| 更新・更新料 | 可・新賃料の1ヶ月分      |
| 面積     | 45.2㎡           |
| 面積(坪)  | 約13.67坪         |
| 入居可能日  | 空室・即            |
| 所在地    | 東京都八王子市子安町1-2-4 |
| 構造     | 鉄骨造陸屋根3階建/1階部分  |
| 築年月    | 2006年1月         |
| 用途地域   | 近隣商業地域          |
| 駐車場    | 無               |
| 設備     | 東京電力・公営水道・公共下水  |

その他  
 当社指定家賃保証システム要加入。  
 【保証料：月額賃料等総額×150%】  
 【継続保証料：月額賃料等総額の15%（1年毎）】  
 当社指定賠償付火災保険要加入。  
 解約時敷金償却有り。20%（別途消費税等）  
 ※引渡しは現況有姿渡しとなります。  
 引渡し以後の維持・管理・修理・交換・処分等は  
 借主様負担となります。  
 ※原状回復時はスケルトン戻しとなります。  
 ※検査済証：有り。  
 ※図面内税込金額（保証金は除く）は現行消費税率  
 （10%）にて算出してあります。消費税増税後は  
 新たな税率にて算出した金額となります。  
 ※成約時、仲介手数料として月額賃料の1ヶ月分  
 相当額（税込）を申し受けます。

宅地建物取引業 東京都知事 (4) 第83784号  
 賃貸住宅管理業 国土交通大臣 (2) 第006244号

**エステイター株式会社**

TEL: 042-643-2255  
 広告掲載：御社HPのみOK  
 ※要広告掲載承諾書（御社書式可）事前送付下さい。

Fax: 042-643-2215 Mail: info@estater.co.jp

|        |                                    |
|--------|------------------------------------|
| 図面     | 当社HP、レイズから最新カラー図面（空室状況更新済）を取得できます。 |
| 内見     | 名刺 業者不可                            |
| 鍵      | 当社立会い必須。                           |
| 客付業者様へ |                                    |

**八王子本店**

〒192-0082 東京都八王子市東町7-6エバース第12八王子ビル3階  
 営業時間 10:00~18:00 定休日 日曜日・祝日

Tel 042-643-2255 Fax 042-643-2215

■取引態様 代理  
 ■管理番号 J186  
 ■手数料 借主 100% 客付 100%

URL: www.estater.co.jp (HOME一募集図面・販売図面)

**Estater**  
 a Royal Style Group Company

(公社) 東京都宅地建物取引業協会会員 (公社) 首都圏不動産公正取引協議会加盟 全国賃貸管理ビジネス協会会員