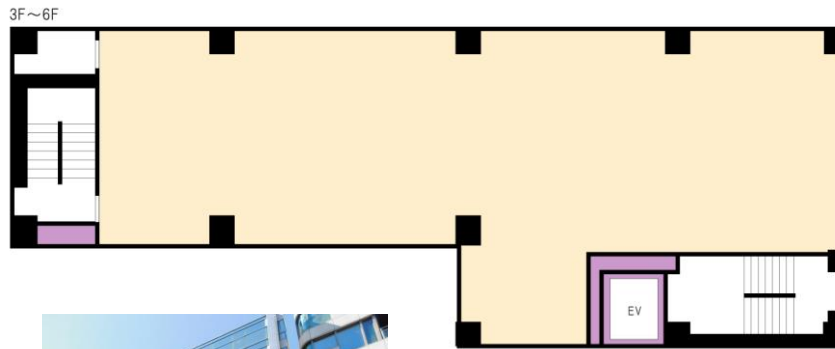
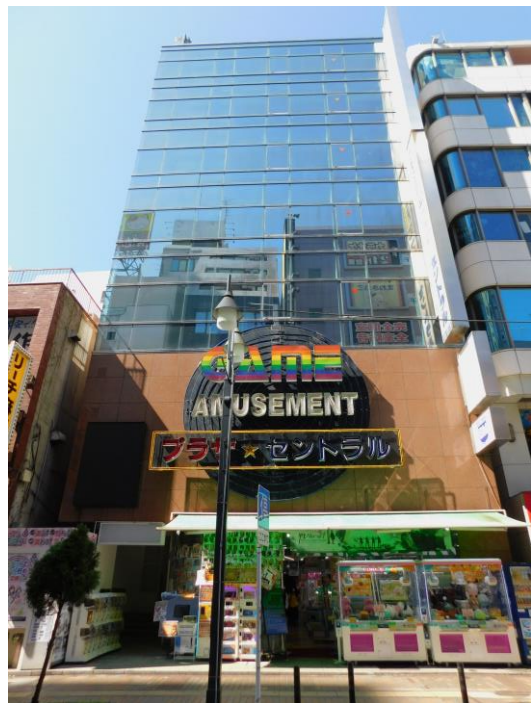


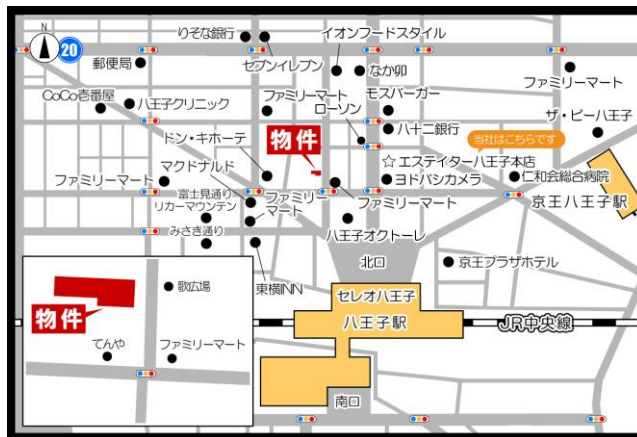
- ◆ジョイ五番街通り沿い（『珈琲所コメダ珈琲店 八王子駅北口店 さん』などがある賑やかな通り）！
- ◆外観ガラス張りデザイン！エレベーターあり！
- ◆八王子駅北口から徒歩3分！

最寄駅

◇JR中央線・横浜線・八高線  
『八王子』駅北口 徒歩3分



月額賃料	各階：金655,380円(税込)
月額共益費	無し
礼金	無し
保証金	税抜き月額賃料の6ヶ月分
契約形態・契約期間	普通借家契約・3年間
更新・更新料	有り・新賃料の1ヶ月分
面積(㎡)	約218.84㎡
面積(坪)	約66.20坪
現況・引渡し	空・即
所在地(住居表示)	東京都八王子市八王子市東町12-15
構造	鉄骨鉄筋コンクリート造陸屋根7階建地下1階の3~6階部分
築年月	平成2年(1990年)10月
用途地域	商業地域
駐車場	無し【近隣有1台：33,000円(税込)~】
設備	東京電力・公営水道・公共下水・ガス引込無し
その他	当社指定家賃保証システム要加入。 【保証料：月額賃料等総額×150%】 【継続保証料：月額賃料等総額の15%（1年毎）】 当社指定賠償付火災保険要加入。 解約時の保証金償却有り 【1ヶ月分償却（別途消費税等）】。 検査済証：有り。 業種制限：風俗系・ソーシャル系不可 ※ゲームセンター事業を運営している事業者様はお断りしております。 看板設置：詳細はご相談となります。 残置物（照明器具・エアコン・トイレ・シンク等）の保守 修繕・管理・撤去等は借主様負担となります。 ※図面内税込金額（保証金は除く）は現行消費税率（10%）にて算出してあります。



※この図面は概略図です。図面と現況に相違がある場合は、現況を優先と致します。※80m=1分

宅地建物取引業 東京都知事 (4) 第83784号  
 賃貸住宅管理業 国土交通大臣 (2) 第006244号  
**エステイター株式会社**  
 TEL: 042-643-2255  
 広告掲載：御社HPのみOK  
 ※要広告掲載承諾書(御社書式可) 事前送付下さい。  
 Fax: 042-643-2215 Mail: info@estater.co.jp

図面	当社HP、レイズから最新カラー図面(空室状況更新済)を取得できます。
内見	名刺【fax 042-643-2215】事前送付下さい。
鍵	
客付業者様へ	

**八王子本店** Tel 042-643-2255 Fax 042-643-2215  
 〒192-0082 東京都八王子市東町7-6エバース第12八王子ビル3階  
 営業時間 10:00~18:00 定休日 日曜日・祝日

- 取引態様 一般媒介
- 管理番号 j403
- 手数料 借主 100% 客付 100%

URL: www.estater.co.jp (HOME→募集図面・販売図面)  
  
 Estater a Royal Style Group Company  
 (公社) 東京都宅地建物取引業協会会員 (公社) 首都圏不動産公正取引協議会加盟 全国賃貸管理ビジネス協会会員

