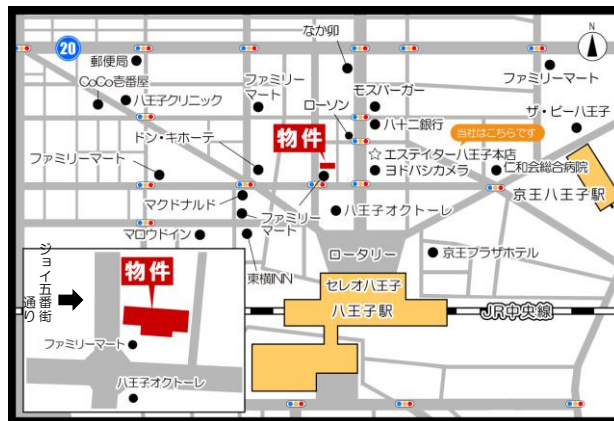


# 貸店舗・事務所

## センチュリーステーションビル

4階室



※この図面は概略図です。図面の内容と現況に相違がある場合は、現況を優先と致します。

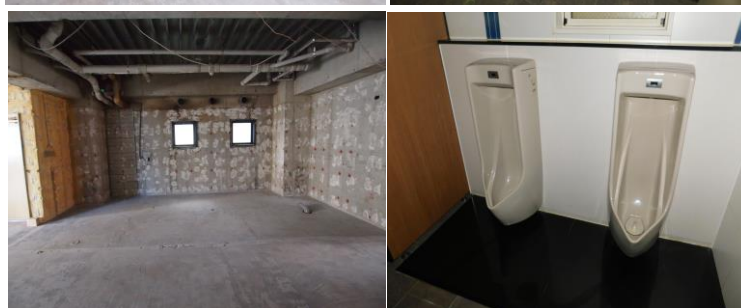
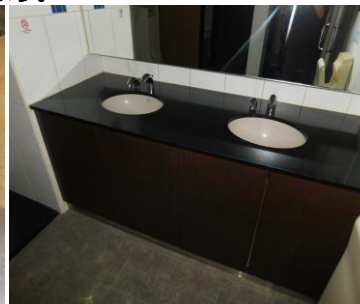
- ◆前面道路（ジョイ五番街通り）は、アミューズ系店舗や飲食店舗がひしめく人気の通り！
- ◆業種等ご相談下さい！トイレ新設！！
- ◆外壁面・入口部分リニューアル！

道路（ジョイ五番街通り）

4階



※室内写真は別の階の写真になります。



**入居テナント**  
 ※2023年10月16日現在。  
 地下1階 レンタルスタジオ  
 1階～4階 募集区画  
 5階～6階 ダンススタジオ  
 7階～9階 カラオケ

# 最寄駅

- ◇JR中央線・横浜線・八高線 『八王子』駅 北口徒歩4分
- ◇京王線 『京王八王子』駅 徒歩7分

月額賃料	金750,000円（税込）
月額管理費	金55,000円（税込）
礼金	税込月額賃料の1ヶ月分
保証金	税抜き月額賃料の10ヶ月分
契約形態・期間	定期借家契約・10年間
再契約	相談可
面積（㎡）	226.77㎡
面積（坪）	約68.59坪
現況・引渡し	空・即
所在地	東京都八王子市東町1-1-3
構造	鉄骨・鉄筋コンクリート造 地下1階地上9階建
築年月	平成1年（1989年）3月
用途地域	商業地域
駐車場	無し（近隣に有り・別途有償）
設備	EV・東京電力・公営水道・公共下水
その他	当社指定家賃保証システム要加入 【保証料：月額賃料等総額×100%】 【継続保証料：月額賃料等総額の10%（1年毎）】 当社指定賠償付火災保険要加入。 解約時保証金償却有り。【20%（別途消費税等）】 引渡し：スケルトン渡し。 飲食業（重飲食含む）相談可能。 左記入居テナントと同業種は不可。 複数フロアをご希望の場合、諸条件等ご相談下さい。 ※上記税込金額（保証金は除く）は現行消費税率（10%）にて算出しております。消費税増税後は新たな税率にて算出した金額となります。

宅地建物取引業 東京都知事（4）第83784号  
 賃貸住宅管理業 国土交通大臣（2）第006244号

**エステイター株式会社**

TEL: 042-643-2255  
 広告掲載：御社HPのみOK  
 ※要広告掲載承諾書（御社書式可）事前送付下さい。

Fax: 042-643-2215 Mail: info@estater.co.jp

図面	当社HP、レイズから最新カラー図面（空室状況更新済）を取得できます。
内見	当社立会い。
鍵	
客付業者様へ	

**八王子本店** Tel 042-643-2255 Fax 042-643-2215  
 〒192-0082 東京都八王子市東町7-6エバース第12/八王子ビル3階  
 営業時間 10:00~18:00 定休日 日曜日・祝日

■取引態様 媒介  
 ■管理番号 J307  
 ■手数料 借主100% 客付100%

URL: www.estater.co.jp (HOME-募集図面・販売図面)

