

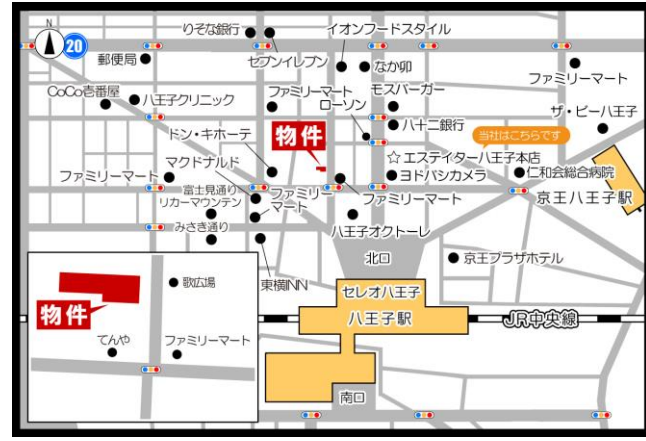
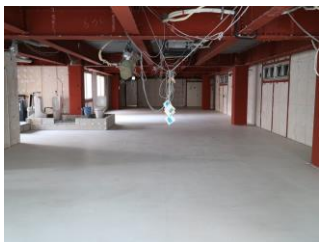
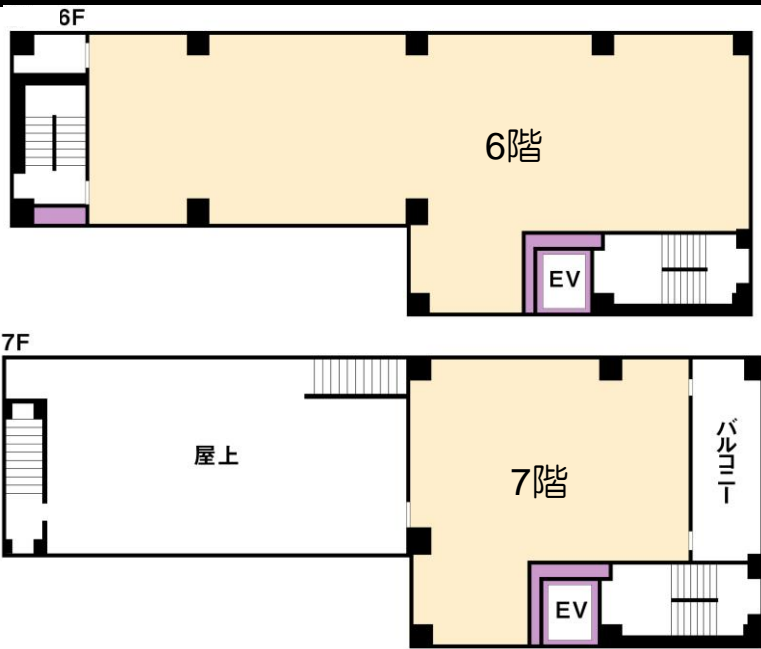
貸店舗・事務所

第5セントラルビル
6階・7階(一括)

- ◆『3階・7階一括貸し：延べ床専有面積約93.2坪』です!!
- ◆JR八王子駅北口から徒歩3分! 京王八王子駅から徒歩6分!
- ◆ジョイ五番街通り沿い(珈琲所コメダ珈琲八王子駅さんやアドアーズさんなどがある賑やかな通り)!
- ◆外観ガラス張りデザイン! エレベーターあり!

最寄駅

- ◇JR中央線・横浜線・八高線 『八王子』駅北口 徒歩3分
- ◇京王線 京王八王子駅 徒歩6分



- 月額賃料 金871,420円(税込)
- 月額共益費 無し
- 礼金 無し
- 保証金 税抜き月額賃料の6ヶ月分
- 契約形態・契約期間 普通借家契約・3年間
- 再契約料 有り・新賃料の1ヶ月分
- 延べ床専有面積 (㎡) 約308.09㎡
- 延べ床専有面積 (坪) 6階約66.20坪・7階約27.00坪
- 現況・引渡し 空・相談
- 所在地 (住居表示) 東京都八王子市東町12-15
- 構造 鉄骨鉄筋コンクリート造陸屋根7階建地下1階~7階
- 築年月 平成2年(1990年)10月
- 用途地域 商業地域
- 駐車場 無し【近隣有1台:33,000円(税込)~ ※要確認】
- 設備 東京電力・公営水道・公共下水・ガス引込有
- その他 ※各階によって相違あり、要確認

当社指定家賃保証システム要加入。
【保証料：月額賃料等総額×150%】
【継続保証料：月額賃料等総額の15% (1年毎)】
当社指定賠償付火災保険要加入。
解約時の保証金償却有り
【1ヶ月分償却 (別途消費税等)】。
検査済証：有り。
業種制限：風俗系・ソーシャル系不可
※ゲームセンター事業を運営している事業者様はお断りしております。
看板設置：詳細はご相談となります。
残置物 (照明器具・エアコン・トイレ・シンク等) の保守
修繕・管理・撤去等は借主様負担となります。
※図面内税込金額 (保証金は除く) は現行消費税率 (10%) にて算出してあります。

※この図面は概略図です。図面と現況に相違がある場合は、現況を優先と致します。※80m=1分

宅地建物取引業 東京都知事 (4) 第83784号
賃貸住宅管理業 国土交通大臣 (2) 第006244号

エステイター株式会社

TEL: 042-643-2255
広告掲載: 御社HPのみOK
※要広告掲載承諾書 (御社書式可) 事前送付下さい。

Fax: 042-643-2215 Mail: info@estater.co.jp

図面	当社HP、レイズから最新カラー図面 (空室状況更新済) を取得できます。
内見	名刺【fax 042-643-2215】事前送付下さい。
鍵	立会い
客付業者様へ	諸条件ご相談ください。

八王子本店 Tel 042-643-2255 Fax 042-643-2215
〒192-0082 東京都八王子市東町7-6エバース第12八王子ビル3階
営業時間 10:00~18:00 定休日 日曜日・祝日

- 取引態様 一般媒介
- 管理番号 j403
- 手数料 借主 100% 客付 100%

URL: www.estater.co.jp (HOME→募集図面・販売図面)

Estater
a Royal Style Group Company

