

1R+ロフト

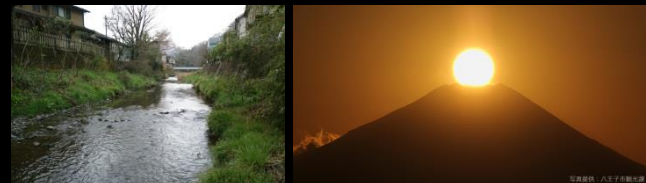
◇JR中央線『高尾』駅北口徒歩9分 ◇京王線『高尾』駅北口9分

月額賃料 **38,000円**

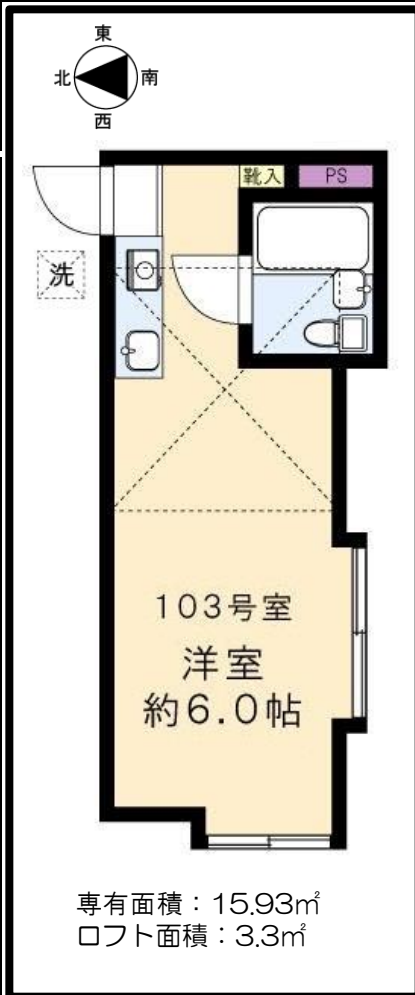
**敷金・礼金ゼロキャンペーン中！
賃貸アパート**



- ◆建物南側には南浅川が流れ、自然豊かな環境です。
- ◆南浅川周辺では蛍が見られます。
- ◆高尾山の山頂からはダイヤモンド富士が望めます。
- ◆近くに京王高尾山温泉『極楽湯』がごございます。



・図面と現況に相違がある場合は、現況を優先致します。
・80m=1分



周辺のスポットをご紹介します！

高尾山

気軽に登山が楽しめるスポットです。夏にはバイク形式のビアガーデンが開かれます。

ホタル観賞

夏の風物詩『ホタル』を物件の周辺で鑑賞することができます。

白山神社

物件のすぐ近くにある神社です。毎年9月29日はお祭りで賑わいます。

京王高尾山温泉『極楽湯』

平成27年10月に開業しました。豊かな自然に癒されながらくつろぎのひとときを過ごせます。登山帰りに立ち寄れます。

フロア	居室	AC	エアコン	ロフト	IH	IH	光インターネット	LPガス	LPガス
ダブルロック	下駄箱	洗濯機置き場	屋根付駐輪場	相談	バイク相談	CATV	ケーブルテレビ		

賃貸保証制度要加入

※オリコフォレントインシュアの場合
初回保証料：賃料等の50%、最低保証料20,000円
継続保証料：10,000円(1年毎)連帯保証人が必要の場合有り 口座振替手数料330円(税込)

※契約開始後1年未満に解約の場合、違約金として賃料・管理費・町会費・24時間安心サポートII料の1ヶ月分をお支払いいただきます。

物件名	月額賃料	金38,000円
ハートピア高尾	月額管理費	金2,000円
募集室・退室予定日・入居予定日	月額町会費	金500円
103・現空・8月末	礼金	無し
	敷金	無し
	契約形態・期間	普通借家契約・2年間
	更新・更新料	有り・新賃料の1ヶ月分
	駐車場	無し
	駐輪場	有り(無償)
	バイク置場	相談

所在地 東京都八王子市甘里町46-8
構造 木造スレート葺2階建、総戸数：全6戸
築年 平成1年(1989年)3月
備考 ペット・ピアノ・石油ストーブ・事務所利用不可
当社指定火災保険加入(月額金1,000円※推奨)
24時間安心サポートII加入(月額金1,100円<<税込>>)
※消費税増税後は新たな税率での金額となります。
※自己居住以外の民泊等の利用は一切不可です。※携帯電話(スマホ)等の受信状況は現地でご確認ください。※駐車場・駐輪場・バイク置場がある場合の条件・空き状況等は随時ご確認ください。また車両制限・台数制限等がございます。※成約時、仲介手数料として月額賃料(駐車場については税抜月額賃料)の1ヶ月分相当額(別途消費税等)を申し受けます。

宅地建物取引業 東京都知事 (4) 第83784号
賃貸住宅管理業 国土交通大臣 (2) 第2919号

エステイター株式会社

TEL: 042-643-2255
TEL: 042-643-2255
TEL: 042-643-2255
TEL: 042-643-2255
TEL: 042-643-2255

TEL: 042-643-2255
TEL: 042-643-2255
TEL: 042-643-2255
TEL: 042-643-2255
TEL: 042-643-2255

TEL: 042-643-2255
TEL: 042-643-2255
TEL: 042-643-2255
TEL: 042-643-2255
TEL: 042-643-2255

図面 当社HP、レイズから最新カラー図面(空室状況更新済)を取得できます。

内見 名刺【Fax 042-643-2215】事前送付下さい。

鍵 現地対応。

客付業者様へ 敷金・礼金ゼロキャンペーン中！(2020年8月31日迄の申込限定)

八王子本店 Tel 042-643-2255 Fax 042-643-2215
〒192-0082 東京都八王子市東町7-6エバース第12/八王子ビル3階
営業時間 10:00~18:00 定休日 日曜日・祝日

自由が丘支店 Tel 03-5726-3180 Fax 03-5726-3280
〒152-0035 東京都目黒区自由が丘1-14-15Yashimaビル3階
営業時間 10:00~18:00 定休日 日曜日・祝日

■取引態様 代理
■管理番号 k232
■手数料 借主 100% 客付 100%

URL: www.estater.co.jp (HOME→募集図面・販売図面)

Estater
a Royal Style Group Company