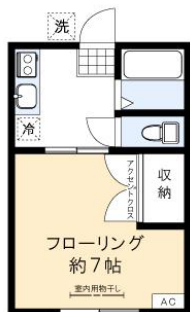


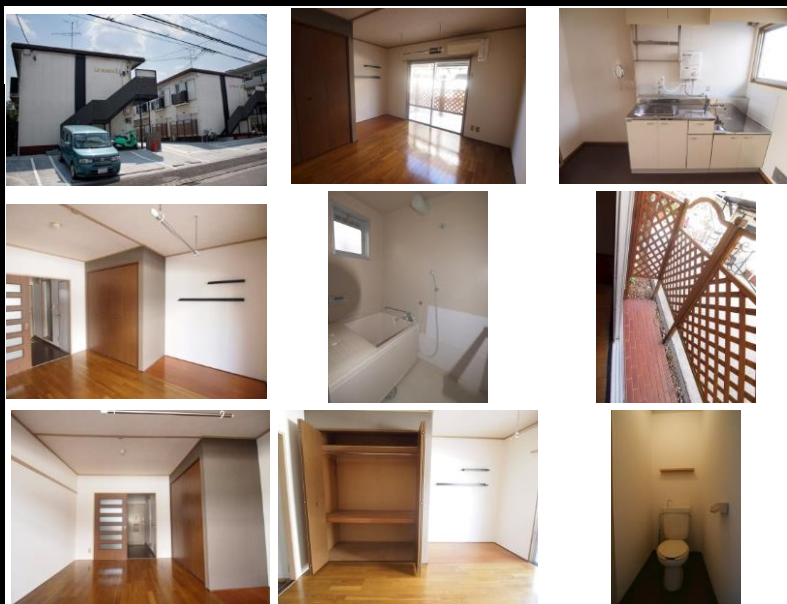
# ル・シュール 1-102

敷金・礼金ゼロ！敷地内駐車場有り！



専有面積：23.77㎡

※図面と現況に相違がある場合は、現況を優先と致します。※80m=1分



※写真は別室のものになります。※備品がある場合は装飾用です。



JR中央線・横浜線・八高線、京王線、京王高尾線の3駅5路線徒歩圏内利用可能です！バス・トイレ別、洗濯機置場有り、追い焚き機能付き！※火災保険は月払いタイプです。

種別	アパート		
所在	東京都八王子市子安町2丁目13-21		
間取	1K		
月額賃料	44,000円		
月額管理費等	管理費 2,000円 / 共益費 無 / 雑費 無		
その他月額費用	[月次費用] 町会費:200円 安心入居サポート2料:1100円 [備考]口座振替手数料330円(税込)		
敷金	-	礼金	-
交通	中央本線(東日本)「八王子」駅 徒歩 6分 京王線「京王八王子」駅 徒歩 14分 京王高尾線「京王片倉」駅 徒歩 14分		
建物	構造/総階数/所在階	軽量鉄骨造 / 地上階数 2階 / 1階	
	専有面積	約23.77㎡	
	間取内訳	洋室(7.00畳)	
	主たる開口部の方位	東	
築年月	1982年3月	契約期間	普通借家契約 2年
更新	新賃料の1ヶ月分		
駐車場	有 敷地内 12,000円(税込)		
設備等	平置駐留場、舗装駐留場、屋外駐留場、リノベーション、ガスコンロ設置可、バス・トイレ別、追い焚き風呂、バス、トイレ有、シャワー、エアコン、CATV、光ファイバー、フローリング、洗濯機置場、室外洗濯機置場、クローゼット、収納有		
現況・入居時期	空室・期日指定 2020年08月中旬		
火災保険	~25㎡未満:月額金1,000円~、25㎡以上~40㎡未満:月額金1,100円~、40㎡以上~:月額金1,200円~。※金額は推奨プランになります。		
保証会社	必須(オリエントインシュア)資料等の50%最低保証料20,000円継続保証料:10,000円(1年毎)連帯保証人が必要の場合有り		
備考	※消費税増税後は新たな税率での金額となります。 ※自己居住以外の民泊等の利用は一切不可です。 ※携帯電話(スマホ)等の受信状況は現地でご確認ください。 ※駐車場・駐輪場・バイク置場がある場合の条件・空き状況等は随時ご確認ください。また車両制限・台数制限等がございます。 ※ペット・ピアノ・石油ストーブ・事務所利用は不可です。 ※成約時、仲介手数料として月額賃料(駐車場については税抜月額賃料)の1ヶ月分相当額(別途消費税等)を申し受けます。		



Mail: info@estater.co.jp

URL: https://www.estater.co.jp  
(HOME⇒募集図面・販売図面)  
◀図面>当社HP、レイズから最新図面(空室状況更新済)の取得が可能です。

加盟団体(公社)東京都宅建物取引業協会会員 (公社)首都圏不動産公正取引協議会加盟 全国賃貸管理ビジネス協会会員  
宅建物取引業 東京都知事(4) 第83784号 エステイター株式会社  
賃貸住宅管理業 国土交通大臣(2) 第2919号  
◀本店> 〒192-0082 東京都八王子市東町7-6エバース第12八王子ビル3階  
Tel042-643-2255/Fax042-643-2215 営業時間 10:00~18:00/定休日 日曜日・祝日  
広告掲載:御社様HPのみOK ※要広告掲載承諾書(御社様書式可)事前送付ください。

物件確認・内見・申込・契約関係は「本店」宛へご連絡をお願い致します。

◀自由が丘支店> 〒152-0035 東京都目黒区自由が丘1-14-15Yashimaビル3階

Tel03-5726-3180/Fax03-5726-3280 営業時間 10:00~18:00/定休日 日曜日・祝日

取引態様	代理		客付業者様へ
	手数料の割合	借主 100 客付 100	
情報更新日	2020年07月19日		◀鍵>現地対応(名刺到着後お知らせします。)