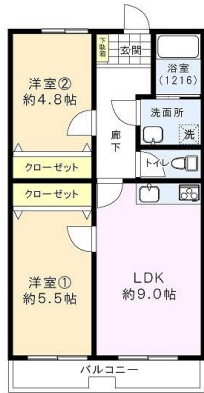
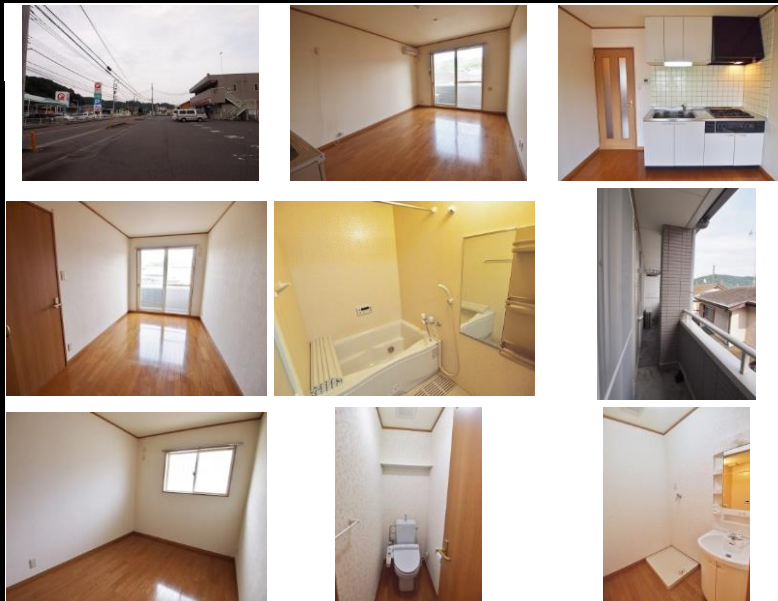


ベルメゾン大矢 202

駐車場1台無償！
1Fにコンビニエンスストア有り！



※図面と現況に相違がある場合は、現況を優先と致します。※80m=1分



※写真は別室のものになります。※備品がある場合は装飾用です。



種別	アパート		
所在	神奈川県愛甲郡愛川町田代131-2		
間取	2LDK		
月額賃料	57,000円		
月額管理費等	管理費 無 / 共益費 無 / 雑費 無		
その他月額費用	[月次費用] 安心入居サポート2料:1100円 [備考] 口座振替手数料330円(税込)		
敷金	1ヶ月	礼金	-
交通	小田急線「本厚木」駅 バス 40分 バス停「田代」下車 徒歩 4分 相模線「上溝」駅 バス 30分 バス停「戸倉」下車 徒歩 2分		
建物	構造/総階数/所在階	鉄骨造 / 地上階数 2階 / 2階	
	専有面積	約48.59㎡	
	間取内訳	LDK(9.00畳), 洋室(5.50畳), 洋室(4.80畳)	
主たる開口部の方位	南		
築年月	2001年11月	契約期間	普通借家契約 2年
更新	新賃料の1ヶ月分		
駐車場	有 敷地内 0円(税込) ※2台目以降は有料:月額6,050円/台(税込)		
設備等	防犯カメラ、システムキッチン、3口以上コンセント、クリル、バス・トイレ別、追い焚き風呂、浴室乾燥、温水洗浄便座、洗面所独立、洗面所にドア、バス有、シャワー、南面バルコニー、エアコン、BS、最上階、上階無し、2F以上、フローリング、全居室フローリング、室内洗濯機置場、クローゼット、クローゼット2ヶ所、シューズボックス、収納有、南面2室、南		
現況・入居時期	空室・即入居		
火災保険	~25㎡未満:月額金1,000円~、25㎡以上~40㎡未満:月額金1,100円~、40㎡以上:月額金1,200円~。※金額は推奨プランになります。		
保証会社	必須(オリコフオレントインシュア)賃料等の5%最低保証料20,000円継続保証料:10,000円(1年毎)連帯保証人が必要の場合有り		
備考	※消費税増徴後は新たな税率での金額となります。 ※自己居住以外の民泊等の利用は一切不可です。 ※携帯電話(スマホ)等の受信状況は現地でご確認ください。 ※駐車場、駐輪場・バイク置場がある場合の条件・空き状況等は随時ご確認ください。また車両制限・台数制限等がございます。 ※ペット・ピアノ・石油ストーブ・事務所利用は不可です。		

防犯カメラ付き、管理人通勤、バストイレ別、追い焚き機能付き、浴室乾燥機付き、室内洗濯機置場有り、独立洗面台有り、ウォッシュレット付き、システムキッチン、フローリング、クローゼット、シューズボックス、エアコン付き！！

加盟団体:(公社)東京都宅地建物取引業協会会員 (公社)首都圏不動産公正取引協議会加盟 全国賃貸管理ビジネス協会会員

Estater a Royal Style Group Company

Mail: info@estater.co.jp
URL: https://www.estater.co.jp (HOME⇒募集図面・販売図面)
◀図面▶当社HP、レインズから最新図面(空室状況更新済)の取得が可能です。

物件確認・内見・申込・契約関係は「本店」宛へご連絡をお願いします。

「自由が丘支店」 〒152-0035 東京都目黒区自由が丘1-14-15Yashimaビル3階
Tel1042-643-2255 / Fax042-643-2215 営業時間 10:00~18:00/定休日 日曜日・祝日

「本店」 〒192-0082 東京都八王子市東町7-6エパーズ第12八王子ビル3階
Tel1042-643-2255 / Fax042-643-2215 営業時間 10:00~18:00/定休日 日曜日・祝日

広告掲載:御社様HPのみOK ※要広告掲載承諾書(御社様書式可)事前送付ください。

Tel03-5726-3180 / Fax03-5726-3280 営業時間 10:00~18:00/定休日 日曜日・祝日

取引態様	仲介元付 専任		客付業者様へ ◀内見▶名刺【Fax042-643-2215】送付ください。 ◀鍵▶現地対応(名刺到着後お知らせします。)
手数料の割合	借主 100	客付 100	
AD(広告料)※有記%の通りです。※契約締結(契約金入金・契約書類等完了)次第、即時(要ご請求書)お支払いが可能です!	-		
情報更新日	2020年03月22日		