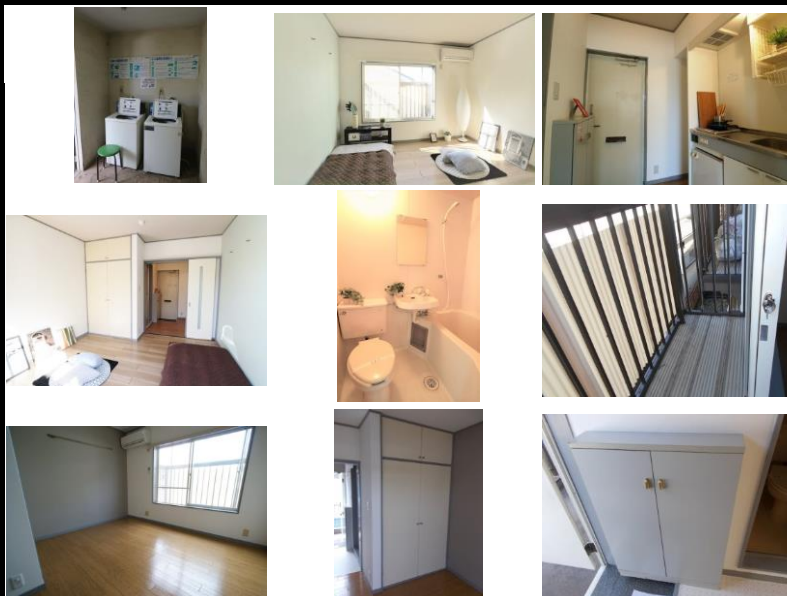


# セントラルハイツ 206

初期費用ゼロ！  
賃料発生日相談キャンペーン中！



※図面と現況に相違がある場合は、現況を優先と致します。※80m=1分



※写真は別室のものになります。※備品がある場合は装飾用です。



種別	アパート		
所在	東京都八王子市中野山王1丁目18-13		
間取	1R		
月額賃料	25,000円		
賃料等条件	月額管理費等	管理費 3,000円 / 共益費 - / 雑費 -	
	その他月額費用	[月次費用] 町会費:50円 安心入居サポート 2料:1100円 [備考]口座振替手数料330円(税込)	
建物	敷金	-	礼金 -
	交通	中央本線(東日本)「八王子」駅 バス 10分 バス停「川口川橋」下車 徒歩 5分 京王線「京王八王子」駅 徒歩 36分 中央線「西八王子」駅 徒歩 36分	
	構造/総階数/所在階	木造 / 地上階数 2階 / 2階	
	専有面積	約16.00㎡	
間取内訳	洋室(6.00畳)		
建物の向き	西 [注: 西は北西の方向を指す]		
築年月	1990年11月	契約期間	普通借家契約 2年
更新	新賃料の1ヶ月分		
駐車場	無		
設備	コインランドリー、IHクッキングヒーター、ユニットバス、バス有、トイレ有、バスタイル同室、シャワー、エアコン、冷蔵庫、照明付き、光ファイバー、最上階、上階無し、2F以上、フローリング、シューズボックス、収納有		
現況・入居時期	空室・即入居		
火災保険	～25㎡未満: 月額金1,000円～。25㎡以上～40㎡未満: 月額金1,100円～。40㎡以上～: 月額金1,200円～。※金額は推奨プランになります。		
保証会社	必須 賃料等の5.0%※最低保証料なし※継続保証料: 10,000円(1年毎)※連帯保証人が必要の場合有り。)		
備考	※消費税増徴後は新たな税率での金額となります。 ※自己居住以外の民泊等の利用は一切不可です。 ※携帯電話(スマホ)等の受信状況は現地でご確認ください。 ※駐車場・駐輪場・バイク置場がある場合の条件・空き状況等は随時ご確認ください。また車両制限・台数制限等がございます。 ※ペット・ピアノ・石油ストーブ・事務所利用は不可です。		

入学・引越しの学生様、新社会人様賃料発生日ご相談下さい！初期費用キャンペーンは、賃料・管理費・町会費・24時間安心サポート2料(当月+翌月分)、賃貸保証料全て込みです。(2020年4月30日迄の申込限定)火災保険は月払いタイプ。※月額火災保険料・仲介手数料・鍵交換費用(任意)等は別途必要となります。※キャンペーン適用の場合、賃貸借契約開始後1年未満に解約の場合又は契約締結後～契約開始日までに解約の場合は違約金として、賃料・管理費・町会費・24時間安心サポート2料の2ヶ月分相当額をお支払いいただきます。



Mail: info@estater.co.jp

URL: https://www.estater.co.jp (HOME⇒募集図面・販売図面)

◀図面>当社HP、レイズから最新図面(空室状況更新済)の取得が可能です。

加盟団体:(公社)東京都宅建物取引業協会会員 (公社)首都圏不動産公正取引協議会加盟 全国賃貸管理ビジネス協会会員  
宅建物取引業 東京都知事(4) 第83784号 エステイター株式会社  
賃貸住宅管理業 国土交通大臣(2) 第2919号

◀本店> 〒192-0082 東京都八王子市東町7-6エバース第12八王子ビル3階

Tel 042-643-2255 / Fax 042-643-2215 営業時間 10:00~18:00/定休日 日曜日・祝日

広告掲載: 御社様HPのみOK ※要広告掲載承諾書(御社様書式可) 事前送付ください。

物件確認・内見・申込・契約関係は◀本店>宛へご連絡をお願い致します。

◀自由が丘支店> 〒152-0035 東京都目黒区自由が丘1-14-15Yashimaビル3階

Tel 03-5726-3180 / Fax 03-5726-3280 営業時間 10:00~18:00/定休日 日曜日・祝日

取引態様	手数料の割合	借主	100	客付	100	客付業者様へ ◀内見>名刺【fax042-643-2215】送付ください。  ◀鍵>現地対応(名刺到着後お知らせします。) ◀キャンペーン>広告料>>2020年4月30日迄の申込限定
	AD(広告料)※右記%の通りです。※契約締結(契約金入金・契約書類等完了)次第、即時(要ご請求書)お支払いが可能です！	100%	(税込)			
情報更新日	2020年03月22日					