

# 貸店舗・事務所

## KIN-RIN (キンリン) ビル 5階

- ◆みさき通りと野猿街道の角地で目立ちます！
- ◆事務所仕様、EV、トイレ、ミニキッチン有り！
- ◆近隣駐車場の確保が可能（別途有償）です！

## 最寄駅

- ◇JR中央線・横浜線・八高線 『八王子』駅北口 徒歩5分
- ◇京王線 『京王八王子』駅 徒歩10分

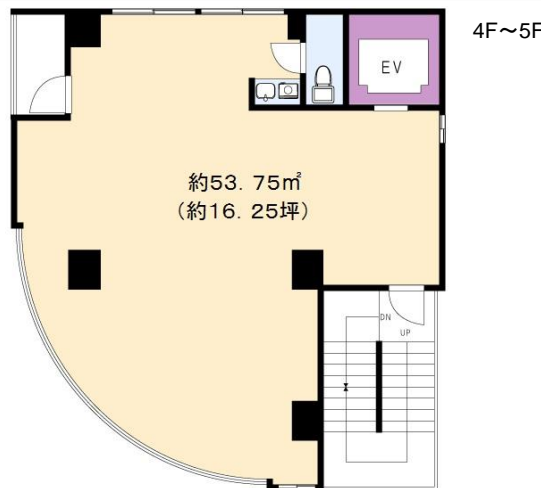
### ☆開業支援キャンペーン☆

- ①引渡日から2年間、月額賃料金90,200円(税込)でお借り頂けます！
- ②フリーレント3ヶ月！

※2020年4月30日迄のご契約の方に限ります。 ※月額共益費は引渡日より発生となります。  
 ※早期解約時の違約金有り。(1年未満の解約時：月額賃料の3ヶ月分。2年未満の解約時：月額賃料の2ヶ月分。3年未満の解約時：月額賃料の1ヶ月分。)  
 ※礼金・保証金・家賃保証システム保証料・仲介手数料・早期解約時の違約金につきましては、3年目以降の月額賃料を基に算出致します。



野猿街道



みさき通り



※この図面は概略図です。図面と現況に相違がある場合は、現況を優先と致します。※80m=1分

月額賃料	金121,000円(税込)
月額共益費	金11,000円(税込)
礼金	月額賃料の1ヶ月分
保証金	税抜き月額賃料の3ヶ月分
契約形態・契約期間	普通借家契約・3年間
更新・更新料	有り・新賃料の1ヶ月分
面積(㎡)	約53.75㎡
面積(坪)	約16.25坪
現況・引渡し	現空・即
所在地(住居表示)	東京都八王子市三崎町5-8
構造	鉄骨鉄筋コンクリート造陸屋根6階建
築年月	平成4年(1992年)2月
用途地域	商業地域
駐車場	無し。但し、近隣に有り。1台/金20,900円(税込) ※屋内機械(タワー)式・24時間入出庫可能・車種制限有り 令和元年10月17日現在の金額・空き状況となります。
設備	東京電力・公営水道・公共下水・EV・ミニキッチン・トイレ
その他	※上記賃料等は各階共通となります。当社指定家賃保証システム要加入。 【保証料：月額賃料等総額×100%】 【継続保証料：月額賃料等総額の10%(1年毎)】 当社指定賠償付火災保険要加入。 解約時の保証金償却有り。 3年未満：30%償却(別途消費税等) 3年以上：20%償却(別途消費税等) 検査済証：無し。 業種制限：重飲食は不可。(軽飲食は相談。) (ガスの引込みはありません。) 看板設置：設置可能、詳細はご相談となります。 残置物(照明器具・エアコン・トイレ等)の保守・修繕・管理・撤去等は借主様負担となります。 ※図面内税込金額(保証金は除く)は現行消費税率(10%)にて算出しております。消費税増税後は新たな税率にて算出した金額となります。



宅地建物取引業 東京都知事 (4) 第83784号  
 賃貸住宅管理業 国土交通大臣 (2) 第2919号

### エステイター株式会社

TEL: 042-643-2255  
 広告掲載：御社HPのみOK  
 ※要広告掲載承諾書(御社書式可) 事前送付下さい。

Fax: 042-643-2215 Mail: info@estater.co.jp

図面 当社HP、レイズから最新カラー図面(空室状況更新済)を取得できます。

内見 名刺【fax 042-643-2215】事前送付下さい。

鍵 貸出(事前に当社迄ご連絡下さい。)

客付業者様へ 開業支援キャンペーン中!!!  
 (2020年4月30日迄の契約締結限定)

**本店** Tel 042-643-2255 Fax 042-643-2215  
 〒192-0082 東京都八王子市東町7-6エバース第12八王子ビル3階  
 営業時間 10:00~18:00 定休日 日曜日・祝日

**自由が丘支店** Tel 03-5726-3180 Fax 03-5726-3280  
 〒152-0035 東京都目黒区自由が丘1-14-15Yashimaビル3階  
 営業時間 10:00~18:00 定休日 日曜日・祝日

■取引態様 専任媒介  
 ■管理番号 j299  
 ■手数料 借主 100% 客付 100%

URL: www.estater.co.jp (HOME⇒募集図面・販売図面)

**Estater**  
 a Royal Style Group Company

エバース第12八王子ビル3階  
 京王八王子駅徒歩4分  
 JR八王子駅 徒歩3分  
 東急 北口  
 JR八王子駅  
 保健所  
 JR八王子駅 徒歩3分