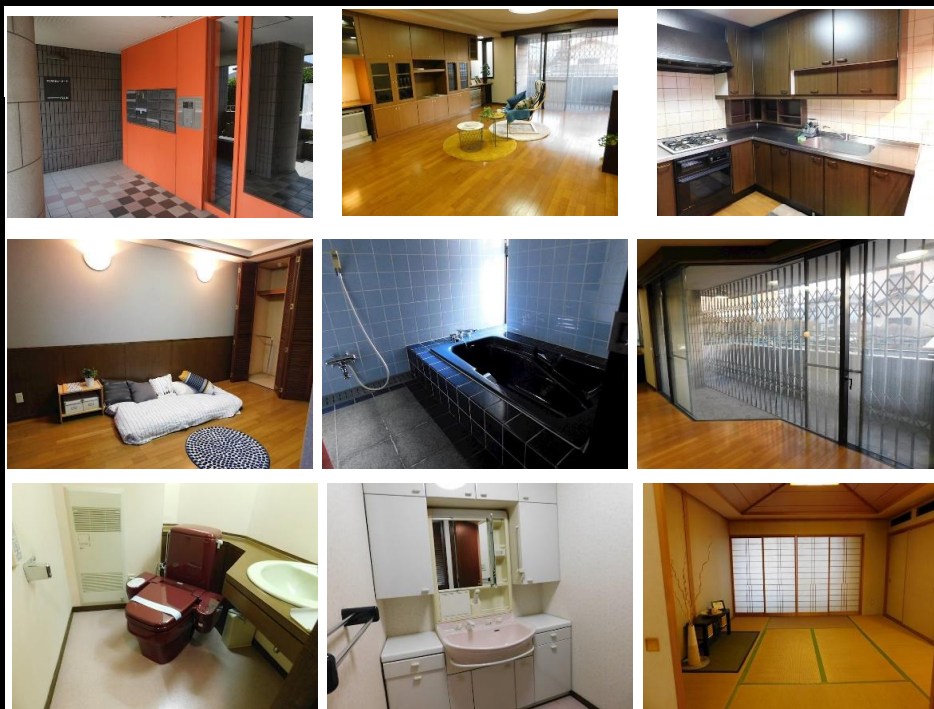


# マンションオーク 201

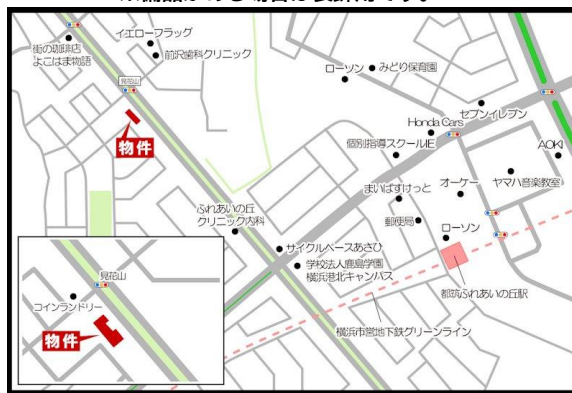
約100㎡超！オーナー様のこだわりが詰まった内装です！  
 大手法人様のご契約の場合、保証会社の加入免除等  
 ご相談下さい。



※図面と現況に相違がある場合は、現況を優先と致します。※80m=1分



※備品がある場合は装飾用です。



敷地内駐車場有り。4口ガスコンロ、システムキッチン。インターネット1M迄無料。利用方法に拠り別途費用が発生する場合がございます。

種別	マンション		
所在	神奈川県横浜市都筑区見光山15-15		
間取	2LDK		
賃料等条件	月額賃料 <b>165,000円</b>		
	月額管理費等 管理費 10,000円 / 共益費 - / 雑費 -		
	その他月額費用 [月次費用] 安心入居サポート2料:1100円 [備考]口座振替手数料330円(税込)		
	敷金	-	礼金 -
交通	横浜市営グリーンライン「都筑ふれあいの丘」駅 徒歩 12分 横浜市営グリーンライン「川和町」駅 徒歩 19分 東急田園都市線「市が尾」駅 バス停「71川和高入口」下車 徒歩 4分		
建物	構造/総階数/所在階	鉄筋コンクリート造 / 地上階数 5階 / 2階	
	専有面積	約108.00㎡	
	間取内訳	LD(23.57畳), 洋室(5.48畳), 和室(8.00畳)	
	主たる開口部の方位	南西	
築年月	1990年4月	契約期間	普通借家契約 2年
更新	新賃料の1ヶ月分		
駐車場	有 敷地内 16,500円(税込)		
設備等	閑静な住宅街、エレベーター、舗装駐車場、平置駐車場、屋根有駐車場、屋内駐車場、地下駐車場、システムキッチン、3口以上コンロ、グリル、バス・トイレ別、追い焚き風呂、浴室乾燥、洗面所独立、バス有、トイレ有、CATV、光ファイバー、オートロック、室内洗濯機置場、クローゼット、シューズボックス		
現況・入居時期	空室・相談		
火災保険	～25㎡未満:月額金1,000円～。25㎡以上～40㎡未満:月額金1,100円～。40㎡以上～:月額金1,200円～。※金額は推奨プランになります。		
保証会社	必須(オリコフオレントインシュア) 賃料等の50%最低保証料20,000円継続保証料:10,000円(1年毎)連帯保証人が必要の場合有り		
備考	※消費税増税後は新たな税率での金額となります。 ※自己居住以外の民泊等の利用は一切不可です。 ※携帯電話(スマホ)等の受信状況は現地でご確認ください。 ※駐車場・駐輪場・バイク置場がある場合の条件・空き状況等は随時ご確認ください。また車両制限・台数制限等がございます。 ※ペット・ピアノ・石油ストーブ・事務所利用は不可です。		



Mail:info@estater.co.jp

URL:https://www.estater.co.jp  
 (HOME→募集図面・販売図面)  
 <<図面>>当社HP、レイズから最新図面  
 (空室状況更新済)の取得が可能です。

加盟団体:(公社)東京都宅地建物取引業協会会員 (公社)首都圏不動産公正取引協議会加盟 全国賃貸管理ビジネス協会会員  
 宅地建物取引業 東京都知事(4) 第83784号  
 賃貸住宅管理業 国土交通大臣(2) 第2919号  
**エステイター株式会社**  
 <<本店>> 〒192-0082 東京都八王子市東町7-6エバース第12八王子ビル3階  
 Tel042-643-2255/Fax042-643-2215 営業時間 10:00~18:00/定休日 日曜日・祝日

物件確認・内見・申込・契約関係は<<本店>>宛へご連絡をお願い致します。

<<自由が丘支店>>

広告掲載:御社様HPのみOK ※要広告掲載承諾書(御社様書式可)事前送付ください。

〒152-0035 東京都目黒区自由が丘1-14-15Yashimaビル3階

Tel03-5726-3180/Fax03-5726-3280 営業時間 10:00~18:00/定休日 日曜日・祝日

取引態様	代理	
手数料の割合	借主 100	客付 100
AD(広告料)※右記%の通りです。※契約締結(契約金入金・契約書類等完了)次第、即時(要ご請求書)お支払いが可能です!	100 % (税込)	
情報更新日	2020年 03月 23日	

客付業者様へ  
 <<内見>>名刺(fax042-643-2215)送付ください。  
 <<鍵>>現地対応(名刺到着後お知らせします。)  
 <<キャンペーン・AD>>  
 2020年4月30日迄の  
 申込限定