

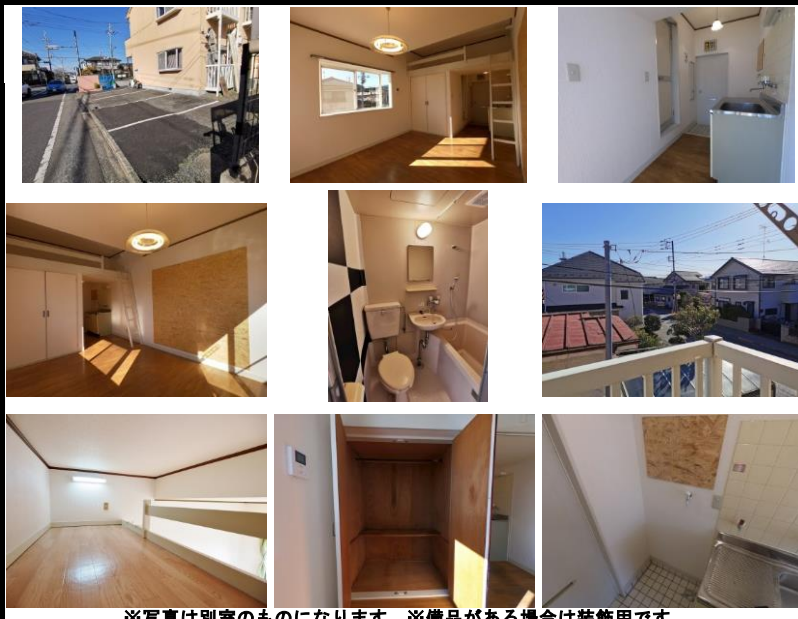
ラ・ダイマス秋川 201

初期費用25,000円キャンペーン！！

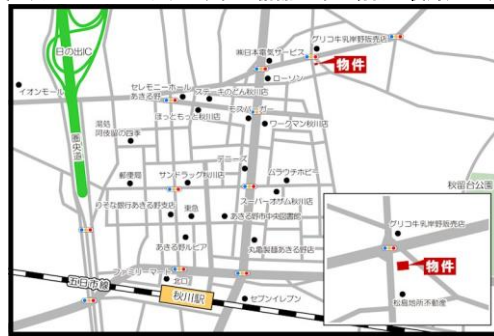


※図面と現況に相違がある場合は、現況を優先と致します。※80m=1分

デザイナーリフォーム！DIY物件！物置付き！角部屋！OSB有り！南向き！インターネットつなぎ放題！室内洗濯機置場有り！ロフト付き！南向き！敷地内駐車場有り！初期費用キャンペーンは、賃料・管理費・24時間安心サポート2料（1ヶ月分）、賃貸保証料全て込みです。※仲介手数料・月額火災保険料・鍵交換費用（任意）は別途必要となります。※賃貸借契約開始後1年未満に解約、又は契約締結後～契約開始日までに解約の場合は違約金として「賃料・管理費・24時間安心入居サポート2料」の1ヶ月分相当額をお支払い頂きます。



※写真は別室のものになります。※備品がある場合は装飾用です。



種別	アパート		
所在	東京都あきる野市瀬戸岡117-2		
間取	1R		
月額賃料	40,000円		
賃料等条件	月額管理費等 管理費 2,000円 / 共益費 - / 雑費 -		
	その他月額費用 [月次費用] 安心入居サポート2料:1100円 [備考] 口座振替手数料330円 (税込)		
敷金	-	礼金	-
交通	五日市線「秋川」駅 徒歩 16分 五日市線「武蔵引田」駅 徒歩 31分 五日市線「東秋留」駅 徒歩 32分		
建物	構造/総階数/所在階	木造 / 地上階数 2階 / 2階	
	専有面積	約15.81㎡	
	間取内訳	洋室(6.00畳)	
	主たる開口部の方位	南	
築年月	1988年4月	契約期間	普通借家契約 2年
更新	新賃料の1ヶ月分		
駐車場	敷地内 軽自動車4,400円(税込) 敷地内 普通自動車4,950円(税込)		
設備等	防犯カメラ、平置駐車場、舗装駐車場、DIY可、ユニットバス、バス有、トイレ有、バスタイレ同室、洗面台、シャワー、エアコン、照明付き、石油ストーブ不可、ネット使用料不要、TVインターホン、最上階、上階無し、2F以上、当社管理物件、ロフト、ガス給湯、フローリング、室内洗濯機置場、洗濯機置場、シューズボックス、物置、収納有、全室南向き、角住戸		
現況・入居時期	空室・即入居		
火災保険	～25㎡未満：月額金1,000円～。25㎡以上～40㎡未満：月額金1,100円～。40㎡以上～：月額金1,200円～。※金額は推奨プランになります。		
保証会社	必須（オリコフォレントインシュア）賃料等の50%最低保証料20,000円継続保証料：10,000円（1年毎）連帯保証人が必要の場合有り		
備考	※消費税増徴後は新たな税率での金額となります。 ※自己居住以外の民泊等の利用は一切不可です。 ※携帯電話（スマホ）等の受信状況は現地でご確認ください。 ※駐車場、駐輪場、バイク置場がある場合の条件・空き状況等は随時ご確認ください。また車両制限・台数制限等がございます。 ※ペット・ピアノ・石油ストーブ・事務所利用は不可です。		

Estater
a Royal Style Group Company
Mail: info@estater.co.jp
URL: https://www.estater.co.jp
(HOME⇒募集図面・販売図面)
◀図面>当社HP、レイズから最新図面(空室状況更新済)の取得が可能です。

加盟団体：(公社)東京都宅建物取引業協会会員 (公社)首都圏不動産公正取引協議会加盟 全国賃貸管理ビジネス協会会員
宅建物取引業 東京都知事(4) 第83784号 **エステイター株式会社**
賃貸住宅管理業 国土交通大臣(2) 第2919号
◀本店> 〒192-0082 東京都八王子市東町7-6エパーズ第12八王子ビル3階
Tel 042-643-2255 / Fax 042-643-2215 営業時間 10:00～18:00/定休日 日曜日・祝日
広告掲載：御社様HPのみOK ※要広告掲載承諾書（御社様書式可）事前送付ください。
◀自由が丘支店> 〒152-0035 東京都目黒区自由が丘1-14-15Yashimaビル3階
Tel 03-5726-3180 / Fax 03-5726-3280 営業時間 10:00～18:00/定休日 日曜日・祝日

取引態様	代理		客付	100
手数料の割合	借主	100	客付	100
AD(広告料)※右記%の通りです。※契約締結(契約金入金・契約書類等完了)次第、即時(要ご請求書)お支払いが可能です！	-			
情報更新日	2020年03月22日			

客付業者様へ
◀内見>名刺【fax042-643-2215】送付ください。
◀鍵>現地対応(名刺到着後お知らせします。)
◀キャンペーン>2020年4月30日迄の申込限定