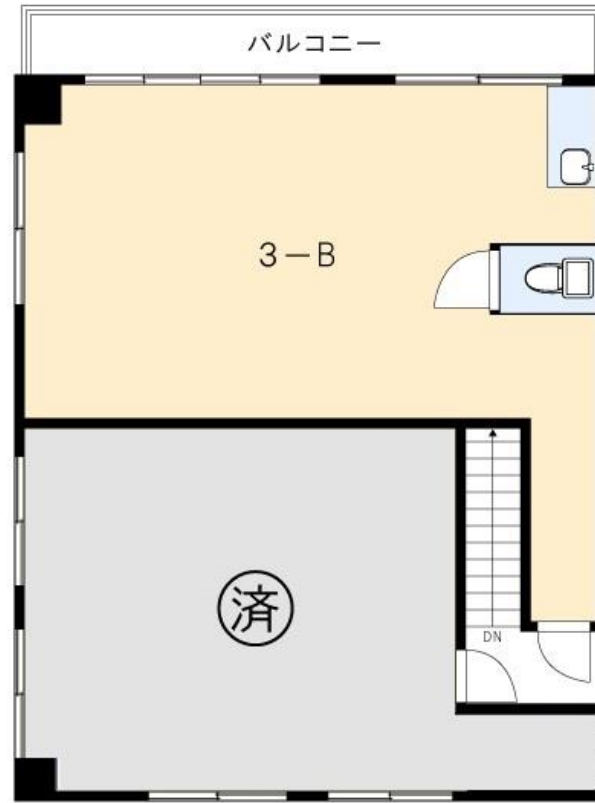


山下ビル3階B区画

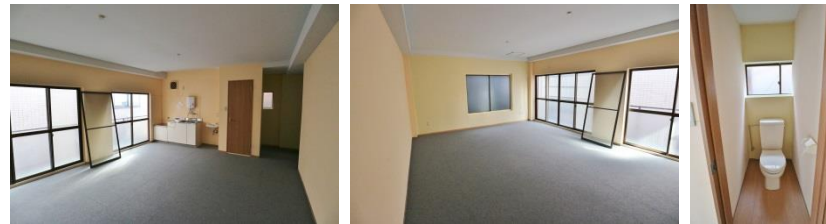
- ◆引渡しは事務所仕様です！
- ◆手頃な大きさ・手頃な金額です！
- ◆業種等ご相談下さい。

最寄駅

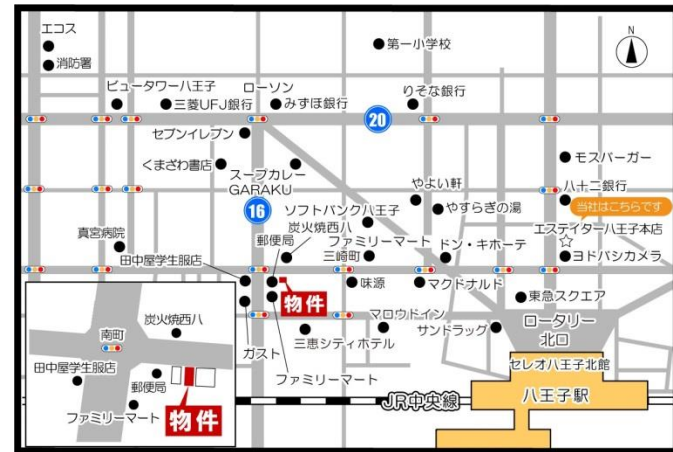
- ◇JR中央線・横浜線・八高線 『八王子』駅 北口 徒歩9分
- ◇京王線 『京王八王子』駅 徒歩12分



富士見通り



月額賃料	金66,000円(税込)
月額管理費	無
礼金	月額賃料の1ヶ月分
敷金	税抜き月額賃料の3ヶ月分
契約形態・契約期間	普通借家契約・3年間
更新・更新料	有り・新賃料の1ヶ月分
面積	約38㎡
面積(坪)	約11.49坪
現況・引渡し	空室・2020年3月上旬
所在地	東京都八王子市寺町49番4号
構造	鉄骨造陸屋根3階建
築年月	昭和54年(1979年)9月
用途地域	商業地域
駐車場	無
設備	東京電力・公営水道・公共下水・都市ガス
その他	当社指定家賃保証システム要加入。 【保証料：月額賃料等総額×100%】 【継続保証料：月額賃料等総額の10%(1年毎)】 当社指定賠償付火災保険要加入。 解約時敷金償却有り。 3年未満：30%償却(別途消費税等) 3年以上：20%償却(別途消費税等) 引渡し：事務所仕様。 業種制限：美容室不可。 ※上記税込金額(敷金は除く)は現行消費税率(10%)にて算出しております。消費税増税後は新たな税率にて算出した金額となります。



※図面と現況に相違がある場合は、現況を優先致します。※80m=1分

宅地建物取引業 東京都知事 (4) 第83784号  
賃貸住宅管理業 国土交通大臣 (2) 第2919号

エステイター株式会社

TEL: 042-643-2255  
広告掲載：御社HPのみOK  
※要広告掲載承諾書(御社書式可) 事前送付下さい。

Fax: 042-643-2215 Mail: info@estater.co.jp

図面	当社HP、レインズから最新カラー図面(空室状況更新済)を取得できます。
内見	名刺【fax 042-643-2215】事前送付下さい。
鍵	貸出(事前に当社迄ご連絡下さい。)
客付業者様へ	

<b>本店</b>	Tel 042-643-2255 Fax 042-643-2215 〒192-0082 東京都八王子市東町7-6エバース第12八王子ビル3階 営業時間 10:00~18:00 定休日 日曜日・祝日
<b>自由が丘支店</b>	Tel 03-5726-3180 Fax 03-5726-3280 〒152-0035 東京都目黒区自由が丘1-14-15Yashimaビル3階 営業時間 10:00~18:00 定休日 日曜日・祝日

- 取引態様 専任媒介
- 管理番号 j246
- 手数料 借主 100% 客付 100%

URL: www.estater.co.jp  
(HOME→募集図面・販売図面)

