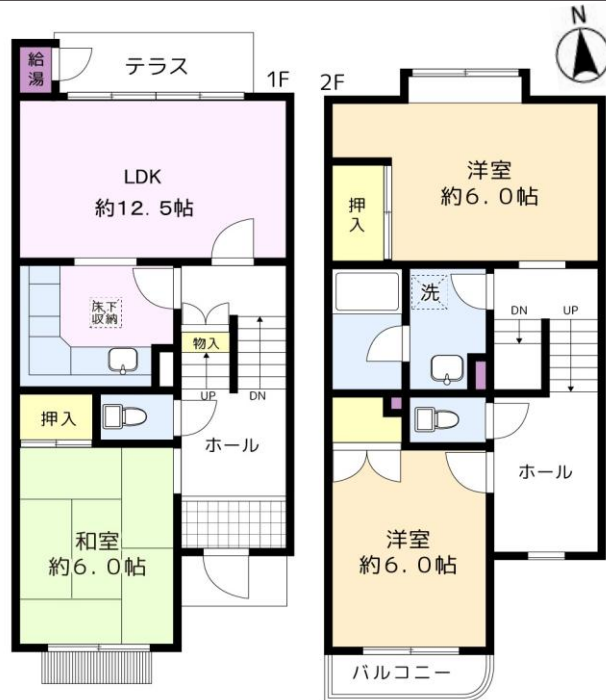




一物件概要



所 在	東京都八王子市寺田町432-87		
交 通	京王高尾線「めじろ台」駅までバス乗車10分 「寺田東」バス停まで徒歩4分		
権 利	所有権		
敷 地 面 積	40201.04㎡		
共 有 持 分	1000万分の4万2030		
用 途 地 域	第一種中高層住居専用地域		
専 有 面 積	[壁芯]88.81㎡(約26.86坪) [内法]84.08㎡(約25.43坪)		
バルコニー面積	2.66㎡(約0.80坪)	間取り	3LDK
構 造・階 数	鉄筋コンクリート造スレート葺地上2階建		
建 築 年 月	1982年(昭和57年)2月		
所 在 階	1・2階部分	総戸数	1,288戸
旧 分 譲 会 社	住宅都市整備公団		
設 計 会 社	-	施工会社	-
管 理 会 社	日本総合住生活株式会社		
管 理 形 態	一部委託	管理方式	日勤
管 理 費	月額4,500円	修繕積立金	月額16,800円
そ の 他	-	合計	月額21,300円
設 備	都市ガス・東京電力・公営水道・公共下水 駐車場・バイク置場・駐輪場		
現 況	空室	引 渡	相談
備 考	※図面と現況が異なる場合は現況を優先いたします。 ※売主の契約不適合責任(現況渡し)		



## <<設備・仕様・環境等>>

### ・Equipment《設備》

- ☆TVモニター付インターフォン ☆トイレ2カ所
- ☆温水洗浄便座 ☆風呂追い焚き機能付 ☆独立洗面台

### ・Life Information《周辺情報》

- ☆八王子市立緑が丘小学校 徒歩5分(400m)
- ☆八王子市立梶田中学校 徒歩19分(1,500m)
- ☆寺田東バス停公園 徒歩3分(210m)
- ☆八王子グリーンヒル寺田郵便局 徒歩5分(400m)
- ☆J Smile FOODS MARKET 寺田団地店 徒歩5分(400m)